

Dnro

28.3.2018

TOIMINTAKERTOMUS VUODELTA 2017

Keski-Suomen käräjäoikeus aloitti toimintansa 1.1.2010 kun Jyväskylän, Äänekosken ja Jämsän käräjäoikeudet yhdistettiin.

Jämsän kanslian ja Äänekosken istuntopaikkojen lopettamisen jälkeen käräjäoikeus on toiminut yhdessä yksikössä Jyväskylässä.

Viraston päällikkönä, laamannina on toiminut Tapani Koppinen. Työjärjestyksen mukaan käräjäoikeus toimii järjestäytyneenä kahteen lainkäyttöosastoon, rikososaston ja riitaosastoon. Rikososaston osastonjohtajana on toiminut käräjätuomari Hannu Kilpelä (hänen poissa ollessaan käräjätuomari Matti Kuuliala) ja riitaosaston osastonjohtajana käräjätuomari Harri Heikkilä. Riitaosaston yhteydessä on hakemusyksikkö, joka käsittelee insolvenssiasiat, lapsioikeudelliset riidat, hakemusasiat, yrityssaneeraukset, yksityishenkilön velkajärjestelyt ja ulosottovalitukset. Hakemusyksikön vastuutuomarina on toiminut käräjätuomari Ritva Hiltunen (hänen poissa ollessaan käräjätuomari Ritva Naskali).

Muun muassa asiakaspalvelua hoitavan kirjaamon esimiehenä on toiminut käräjäsihteeri Sari Autioniemi ja haastemiesten esimiehenä Lasse Vahtokari. Hallintosihteerinä on toiminut Maarit Kauppinen ja hänen vanhempainvapaansa aikana käräjäsihteeri Riitta Ylönen.

Käräjäoikeuden johtoryhmän ovat muodostaneet laamanni, osastonjohtajat ja hallintosihteeri. Johtoryhmä on kesätaukoa lukuun ottamatta kokoontunut noin joka toinen viikko.

Johtoryhmän lisäksi käräjäoikeudessa on laajennettu johtoryhmä, joka kokoontuu tarvittaessa laamannin kutsusta ja johon ovat kuuluneet johtoryhmän jäsenten lisäksi lähiesimiehet ja hakemusyksikön vastuutuomari.

Johtoryhmän ja laajennetun johtoryhmän päätöksistä on tiedotettu henkilökunnalle tallentamalla ne käräjäoikeuden yhteiseen intranettiin.

Käräjäoikeudessa on työsuojelutoimikunta ja viraston sisäisen yhteistyötoiminnan edellyttämä YT-komitea. Sisäilmatilanteen seuraamista varten on asiantuntijoista ja henkilöstön edustajista koostuva sisäilmatyöryhmä.

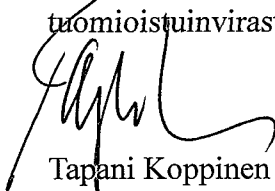
Tuomioistuinlaki tuli voimaan 1.1.2017. Käräjäoikeuden työjärjestykseen tehtiin lakimuutoksen vaatimat tarkistukset. Samalla tuli voimaan uusi laki tuomioistuinharjoittelusta, minkä johdosta myös käräjänotaarien harjoittelusuunnitelmaa on täsmennetty. Käräjäoikeudessa on toimintavuoden aikana auskultoinut seitsemän käräjänotaaria, joiden nimittäminen on siirtynyt laamannilta tuomarinkoulutuslautakunnalle.

Postiosoite	Käyntiosoite	Puhelin	Faksi	Sähköposti
PL 534 40101 Jyväskylä	Vapaudenkatu 54 40100 Jyväskylä	029 564 8100	029 564 8149	keski-suomi.ko@oikeus.fi

Kaksi vuotta kestänyt projekti tuomioistuinsovittelun lisäämiseksi päätti toimintansa vuoden 2017 lopussa. Projektiryhmää veti oman työnsä ohessa kärjätuomari Topi Kilpeläinen ja mukana oli kärjäoikeuden tuomareiden lisäksi edustajia paikallisista asianajajista, julkista oikeusavustajista ja lupalakimiehistä. Kilpeläisen laatima projektin loppuraportti on tallennettu tutustuttavaksi intranettiin.

Kärjäoikeuden toimintaa kuvaavat keskeisimmät luvut ilmenevät oheisista liitteistä.

Kärjäoikeuden tulevaan toimintaan tulevat vaikuttamaan ainakin suunnitteilla olevat laajat remontit ja niihin liittyvät sisäilmatutkimukset, vuoden 2019 alusta voimaan tulevat lakimuutokset tiettyjen asiaryhmien siirtämisestä muihin kärjäoikeuksiin, eduskunnan käsittelyssä oleva hallituksen esitys summaaristen velkomusasioiden siirtämisestä Pohjanmaan kärjäoikeuteen, suunnitelmat tuomioistuinviraston perustamiseksi sekä nykyisen laamannin siirtyminen eläkkeelle 1.8. 2018.



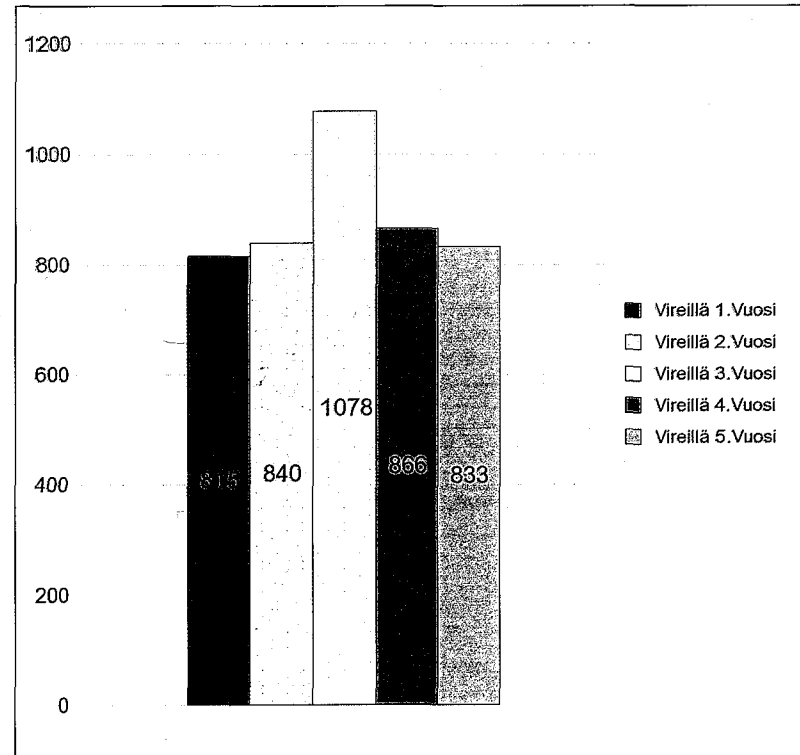
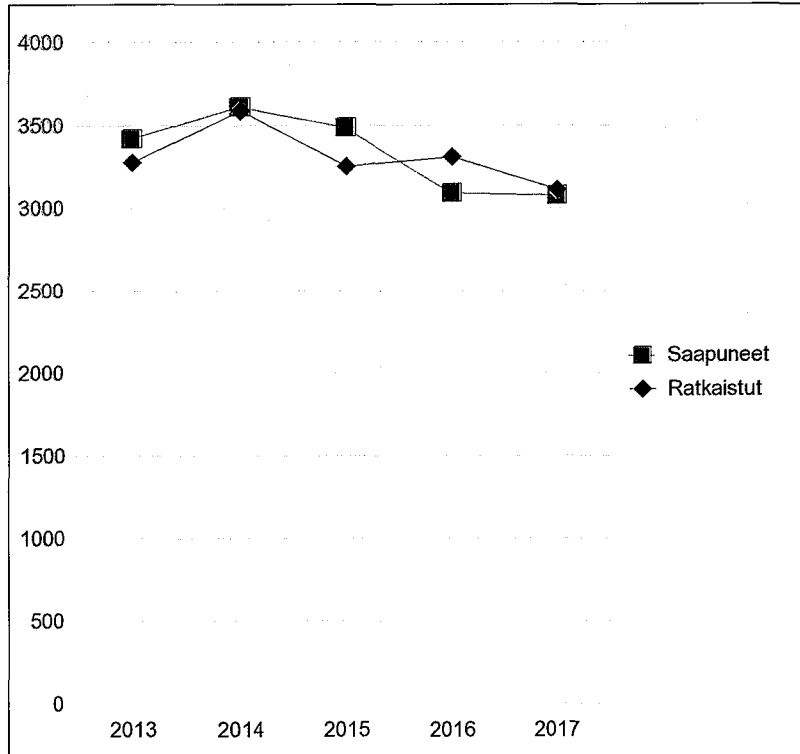
Tapani Koppinen
Laamanni

Tapani:toimintakert2017

715 Keski-Suomen KO	2013		2014		2015		2016		2017		Vireillä				
	Saap	Ratk	Saap	Ratk	Saap	Ratk	Saap	Ratk	Saap	Ratk	2013	2014	2015	2016	2017
Rikosoikeudell. yht.	3420	3272	3610	3585	3490	3252	3095	3307	3077	3110	815	840	1078	866	833
Rikosasiat	2715	2576	2992	2959	2909	2668	2535	2757	2436	2480	752	785	1026	804	760
Muut rikosoikeudelliset asiat	290	282	279	289	268	270	256	254	249	249	43	33	31	33	33
Pakkokeinoasiat	415	414	339	337	313	314	304	296	392	381	20	22	21	29	40
Siviiliasiat yht.	2013		2014		2015		2016		2017		Vireillä				
	Saap	Ratk	Saap	Ratk	Saap	Ratk	Saap	Ratk	Saap	Ratk	2013	2014	2015	2016	2017
Siviiliasiat yht.	24292	23818	19762	20408	19517	19514	18946	19502	21672	20929	4510	3864	3867	3311	4053
Laaja haastehak., riita-asia	323	292	326	340	348	341	313	303	296	288	188	174	181	191	199
Turvaamistoimi	5	5	8	5	9	13	13	12	1	2	1	4		1	
Summaariset asiat	21665	21294	17061	17781	16679	16665	16040	16565	18821	18197	3322	2602	2616	2091	2715
Hakemusasia, avioero	797	780	888	842	822	870	762	810	777	767	545	591	543	495	504
Hakemusasia, muut	1143	1101	1087	1078	1285	1235	1381	1436	1343	1316	253	262	312	257	284
Insolvenssiasiat	359	346	392	362	374	390	437	376	434	359	201	231	215	276	351
Kaikkiaan	2013		2014		2015		2016		2017		Vireillä				
	Saap	Ratk	Saap	Ratk	Saap	Ratk	Saap	Ratk	Saap	Ratk	2013	2014	2015	2016	2017
Kaikkiaan	27712	27090	23372	23993	23007	22766	22041	22809	24749	24039	5325	4704	4945	4177	4886

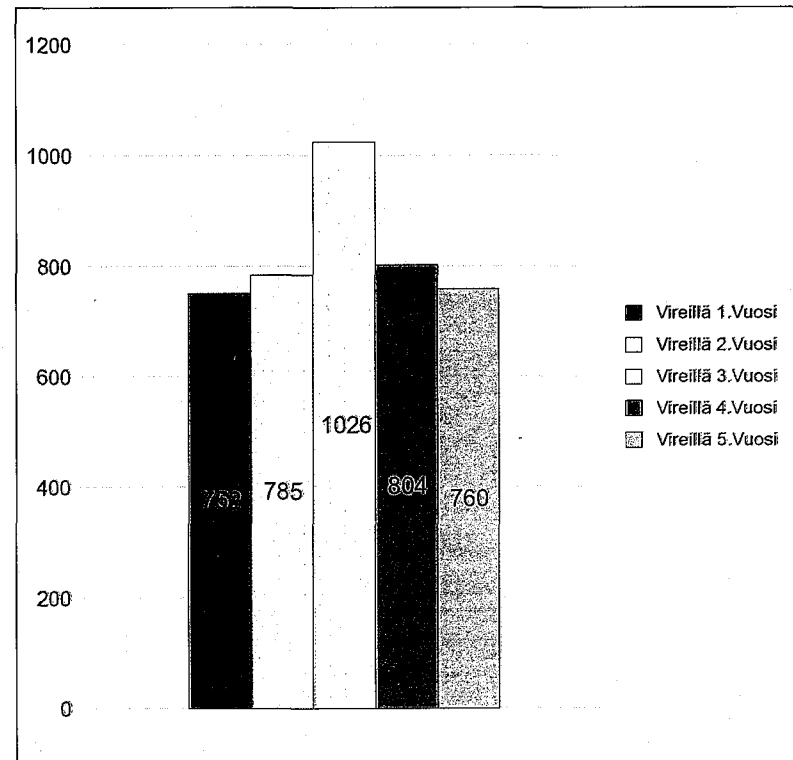
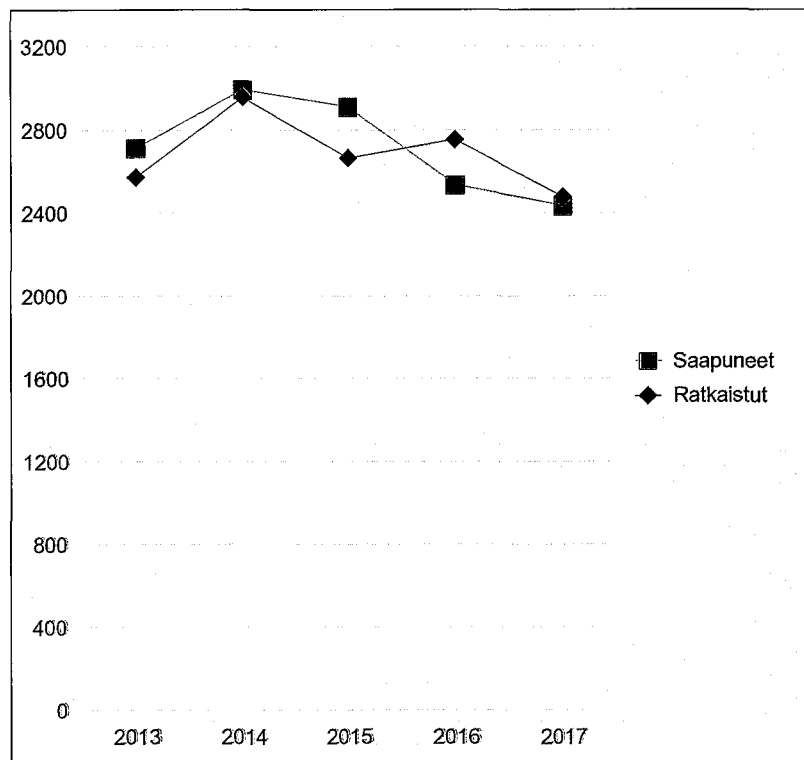
715 Keski-Suomen KO

Rikosoikeudell. yht.	2013		2014		2015		2016		2017		Vireillä				
	Saap	Ratk	Saap	Ratk	Saap	Ratk	Saap	Ratk	Saap	Ratk	2013	2014	2015	2016	2017
	3420	3272	3610	3585	3490	3252	3095	3307	3077	3110	815	840	1078	866	833

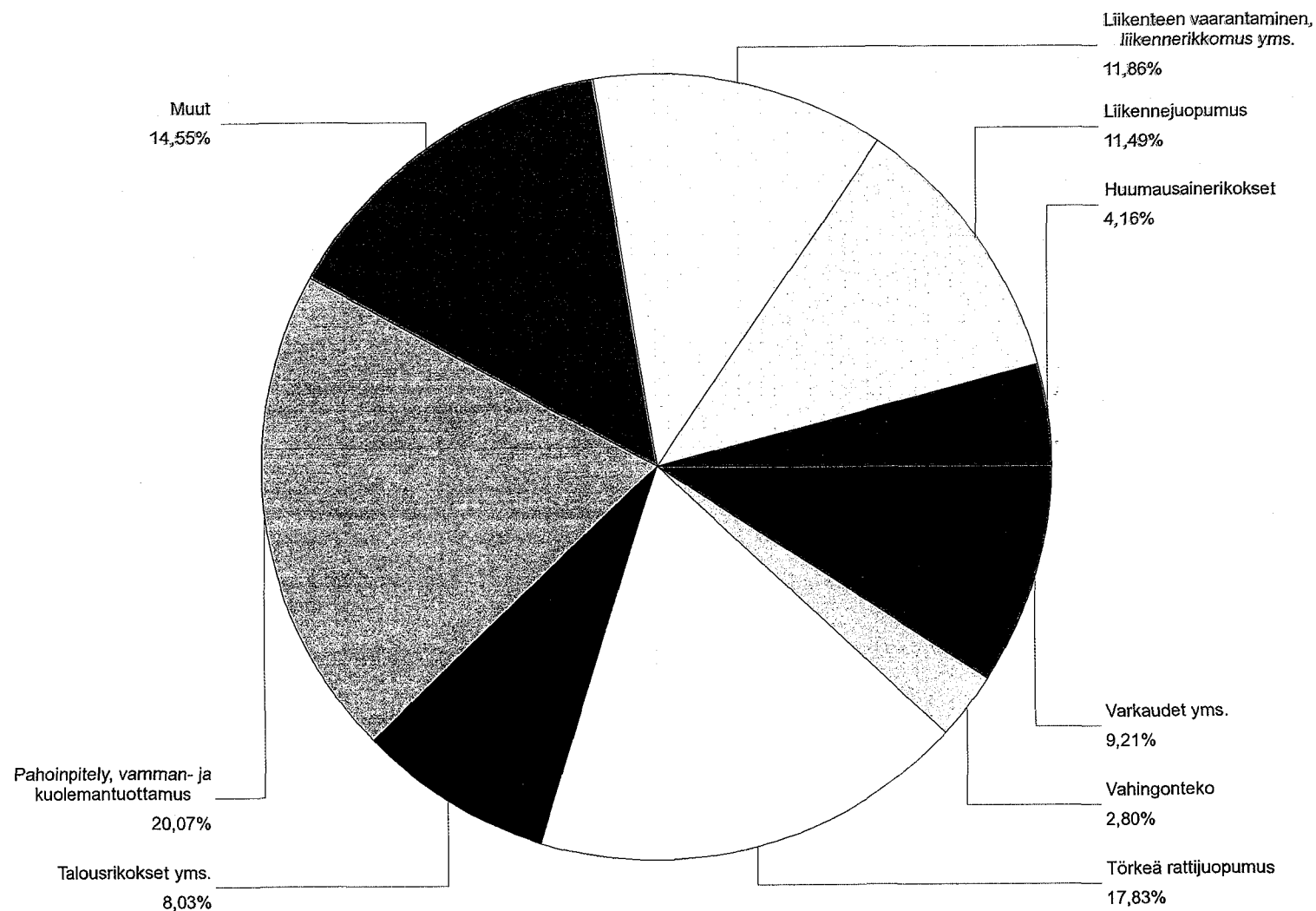


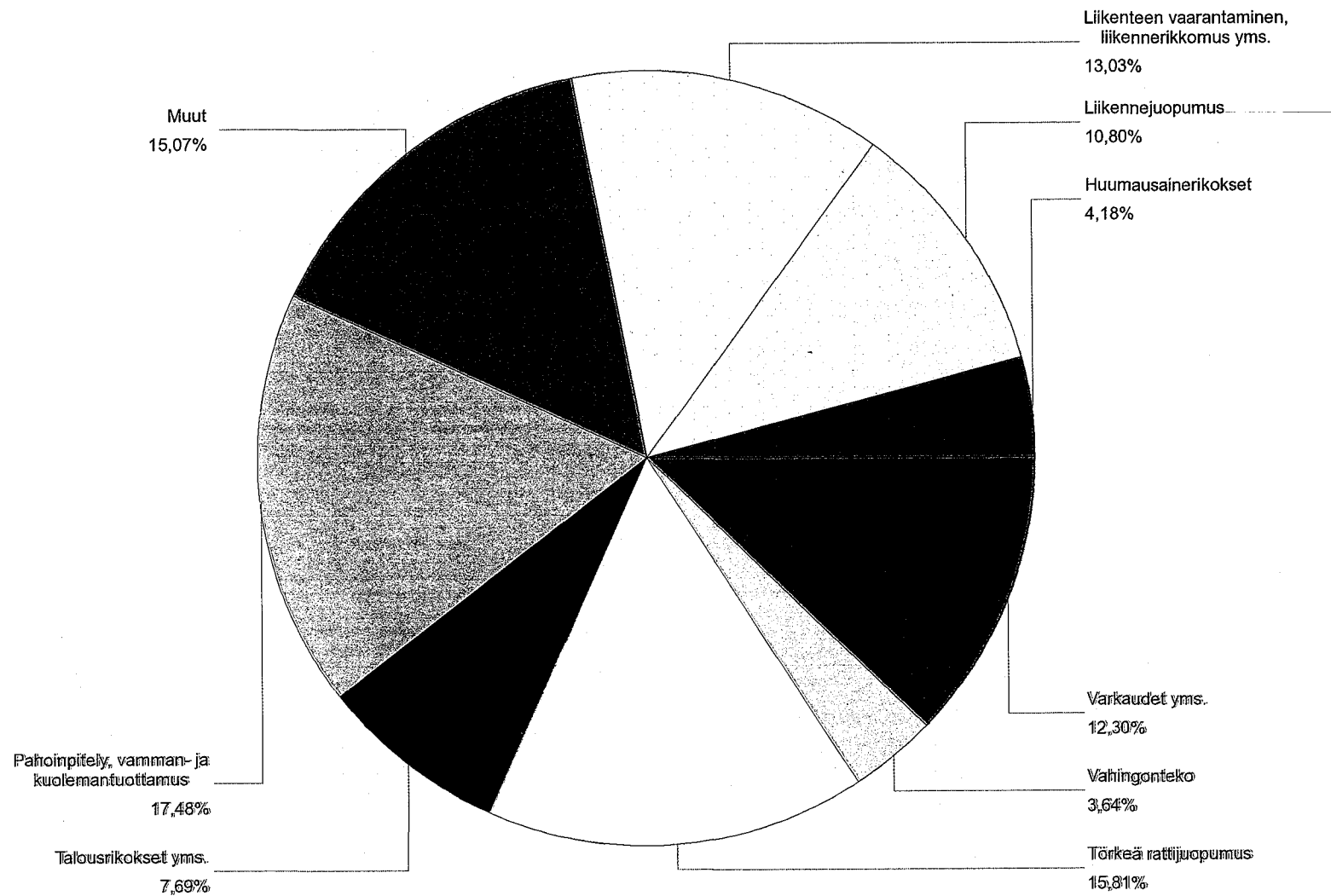
715 Keski-Suomen KO

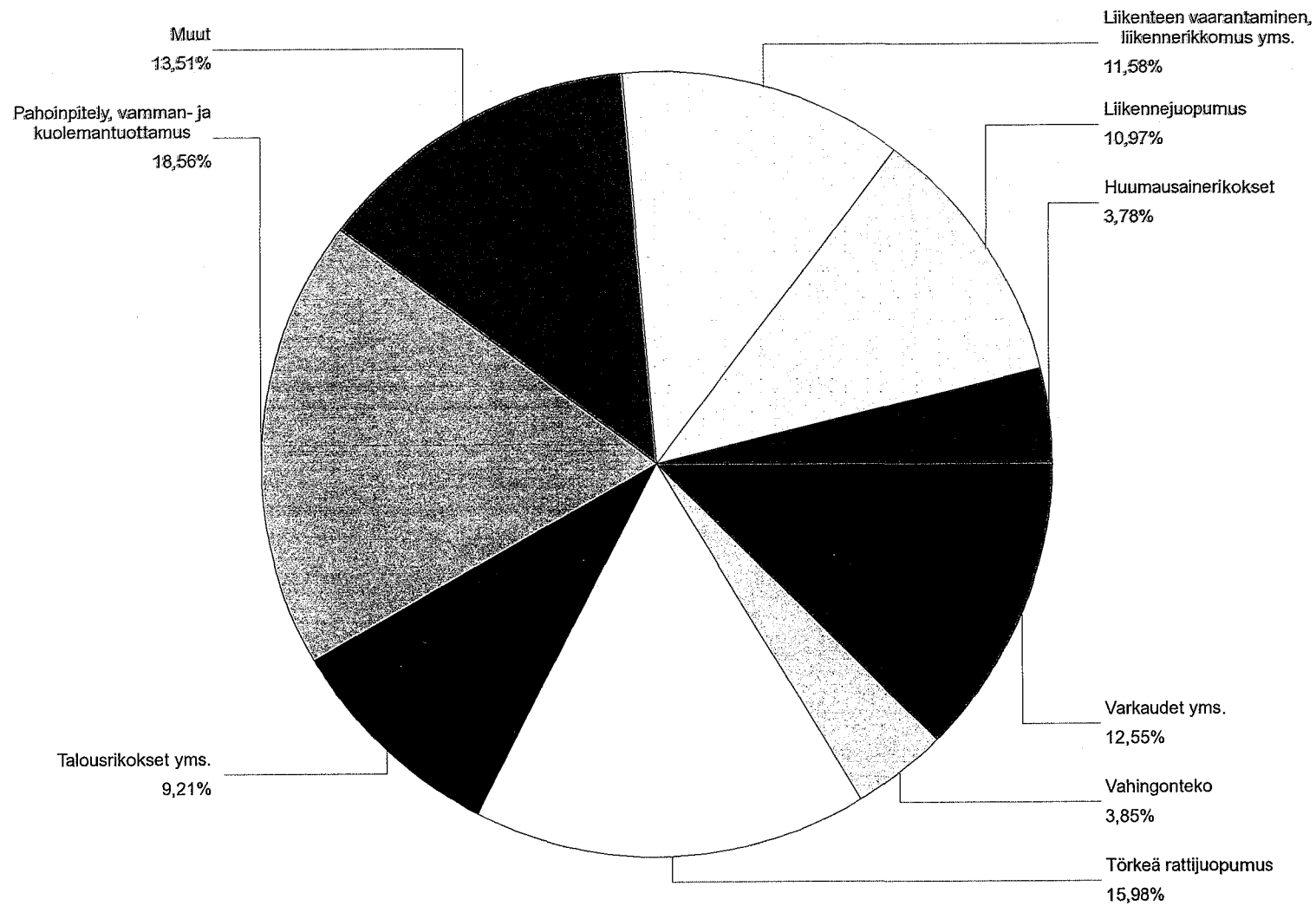
	2013		2014		2015		2016		2017		Vireillä				
	Saap	Ratk	Saap	Ratk	Saap	Ratk	Saap	Ratk	Saap	Ratk	2013	2014	2015	2016	2017
Vars. rikosasiat yht.	2715	2576	2992	2959	2909	2668	2535	2757	2436	2480	752	785	1026	804	760

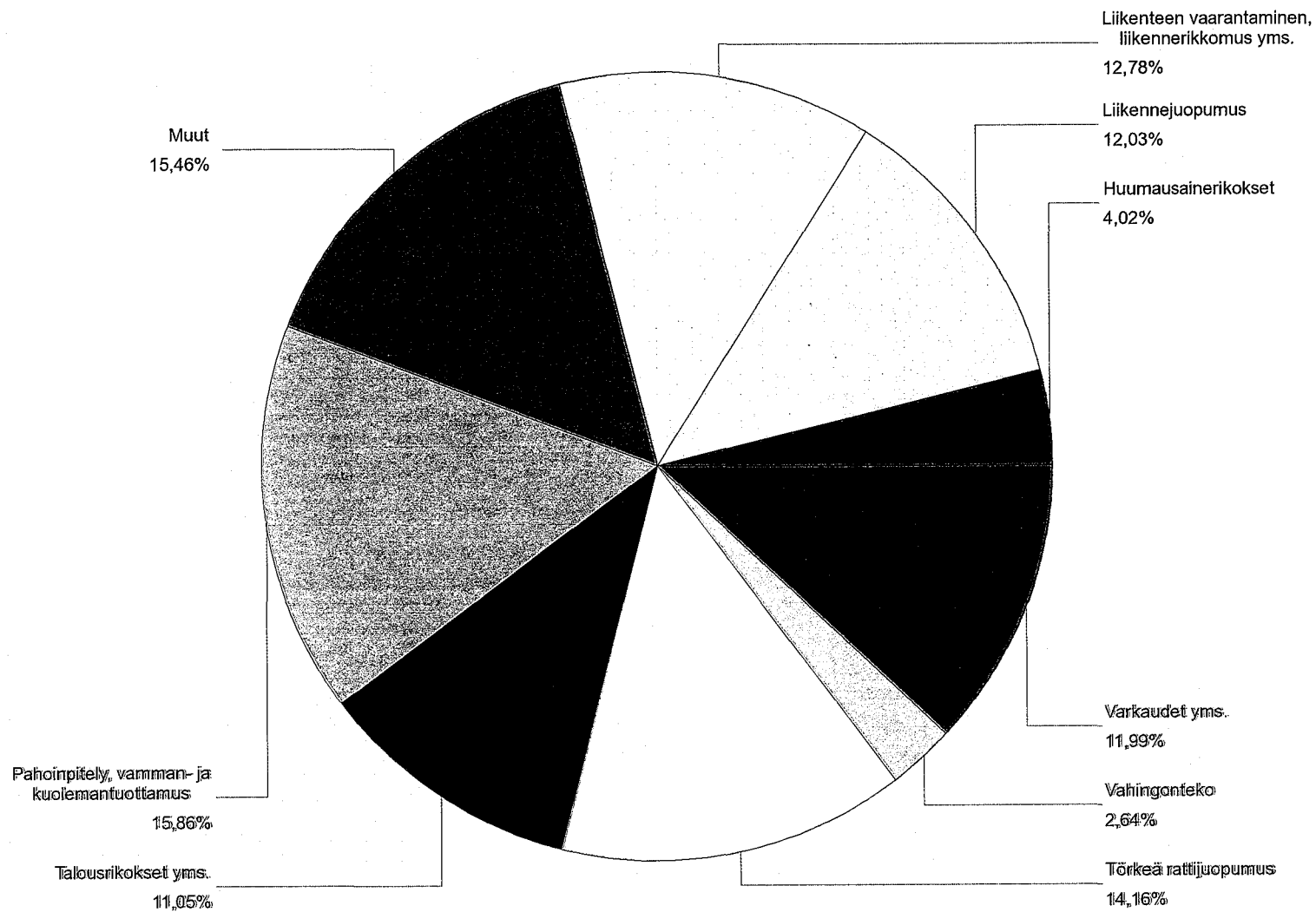


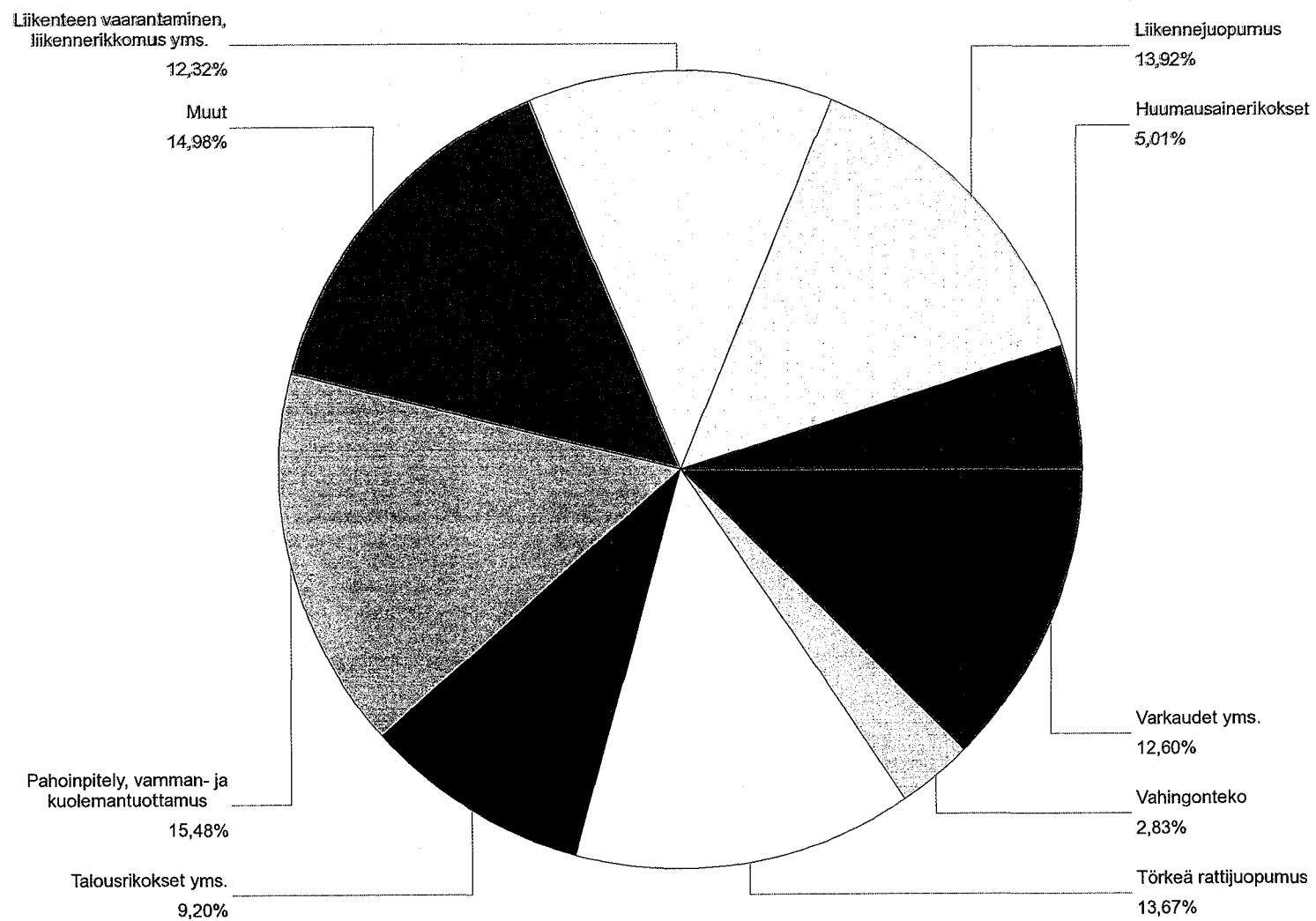
Saapuneet rikosasiat 2013



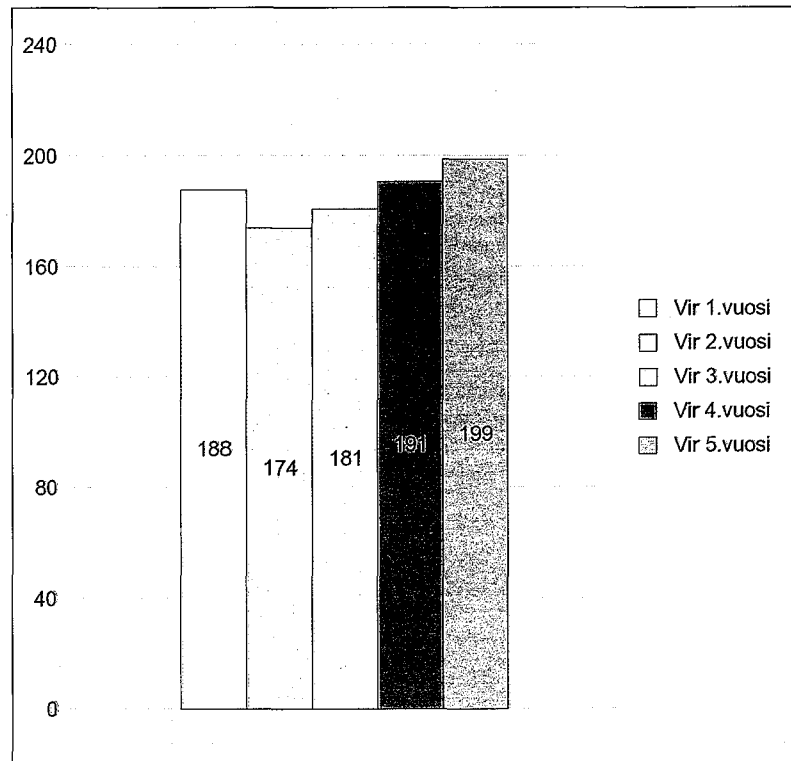
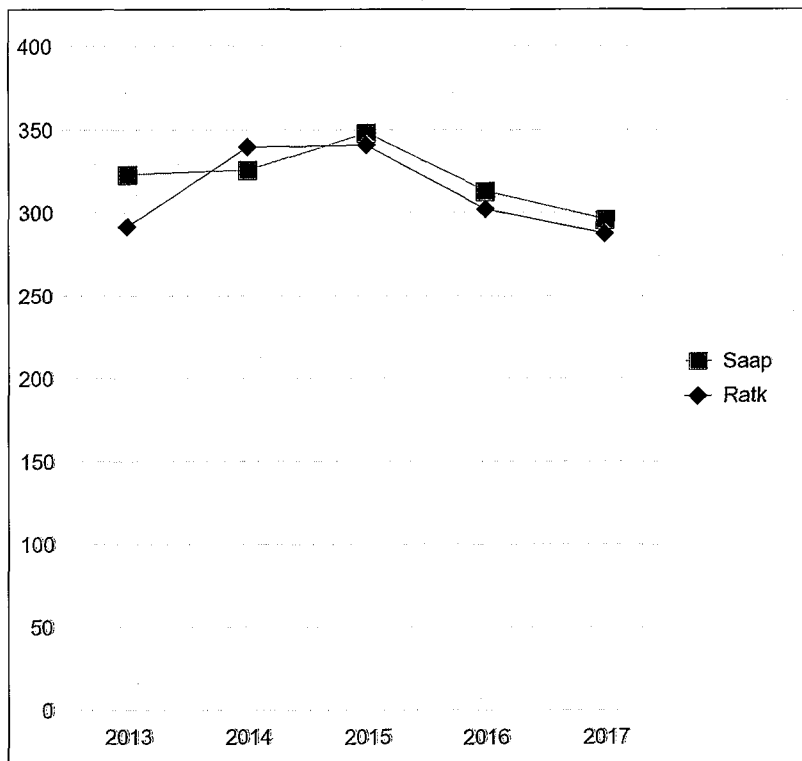
Saapuneet rikosasiat 2014

Saapuneet rikosasiat 2015

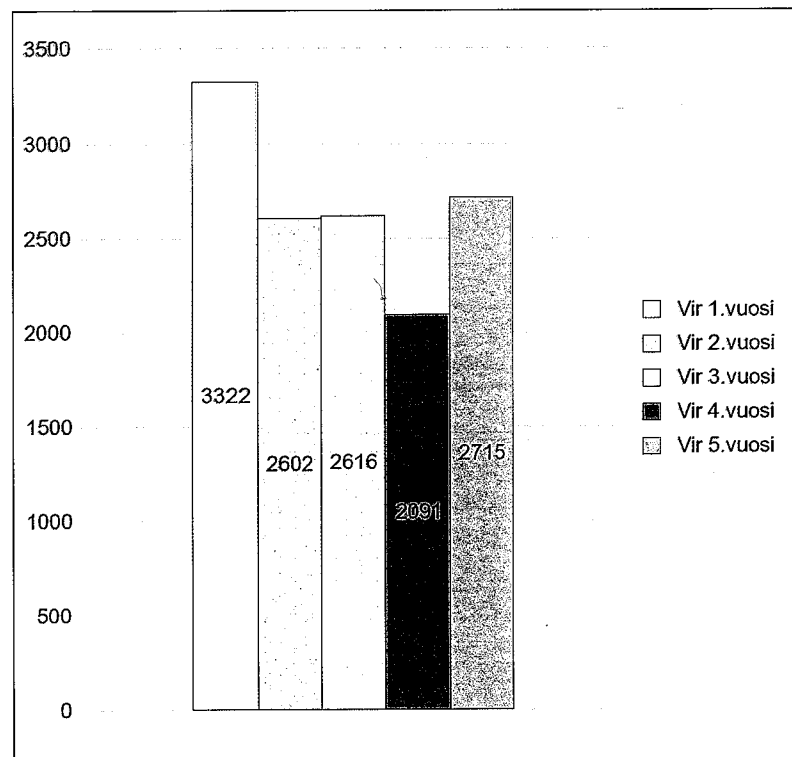
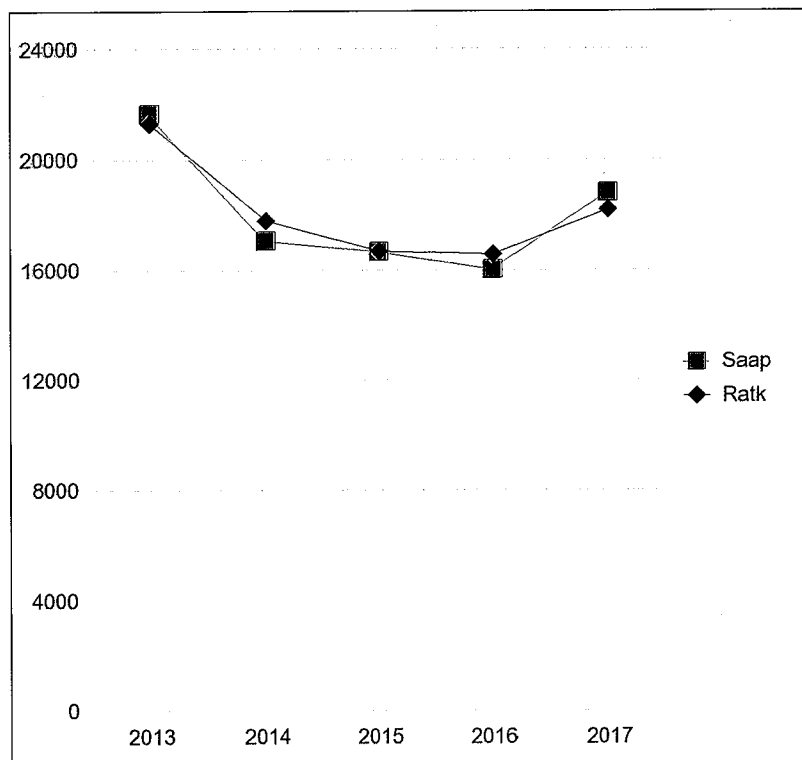
Saapuneet rikosasiat 2016

Saapuneet rikosasiat 2017

Laaja haastehak., riita-asia	2013		2014		2015		2016		2017		Vireillä				
	Saap	Ratk	Saap	Ratk	Saap	Ratk	Saap	Ratk	Saap	Ratk	2013	2014	2015	2016	2017
	323	292	326	340	348	341	313	303	296	288	188	174	181	191	199

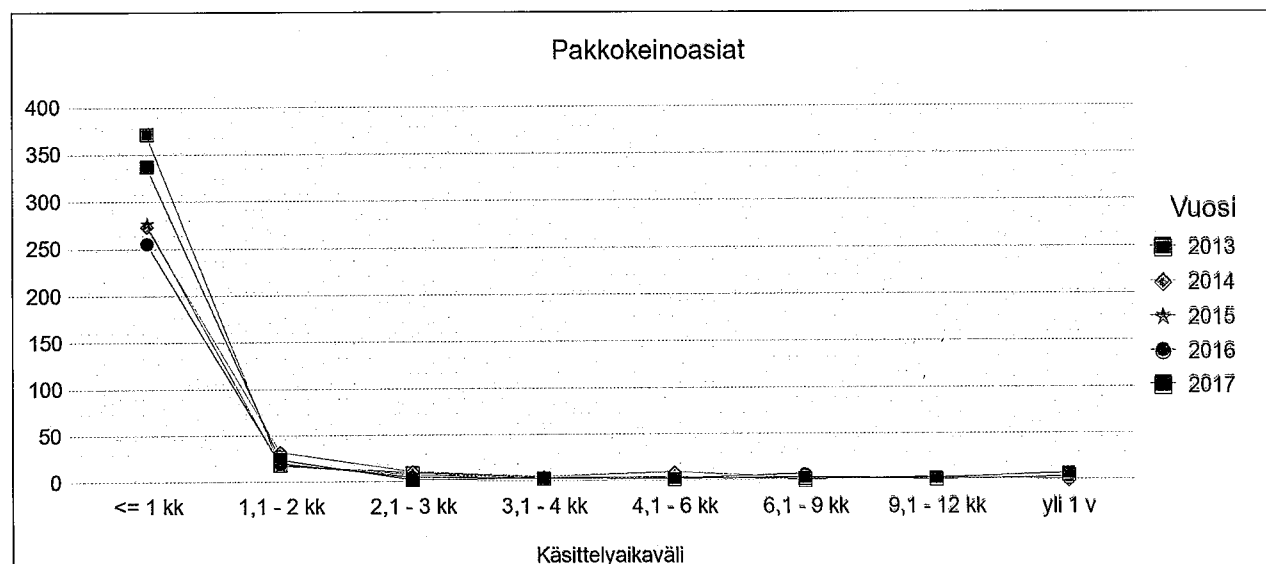
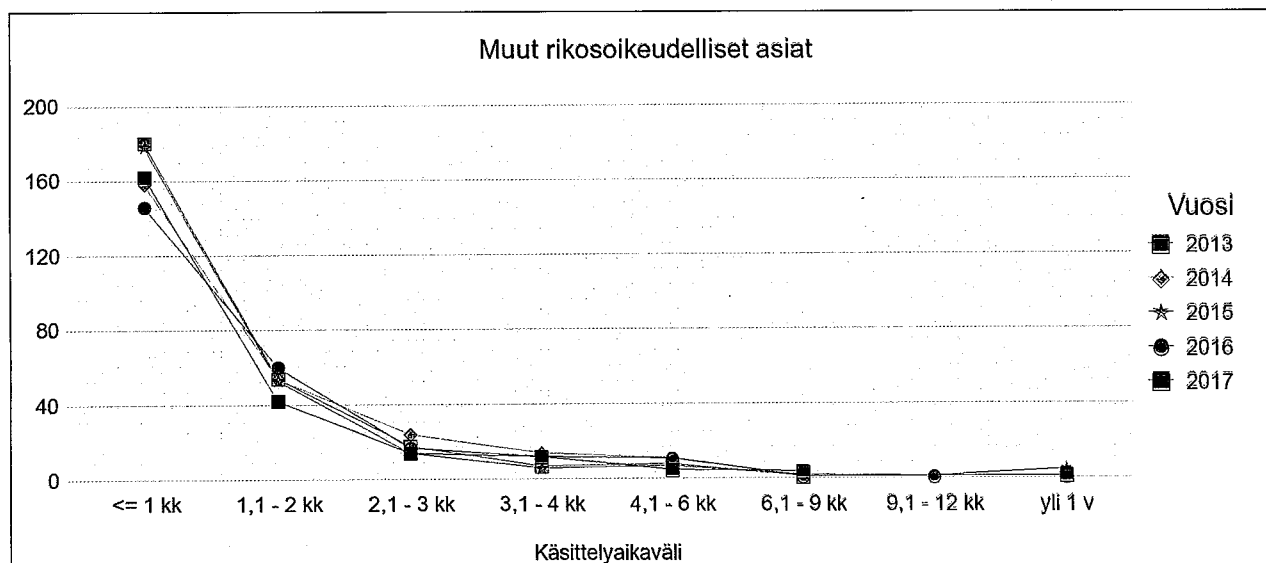
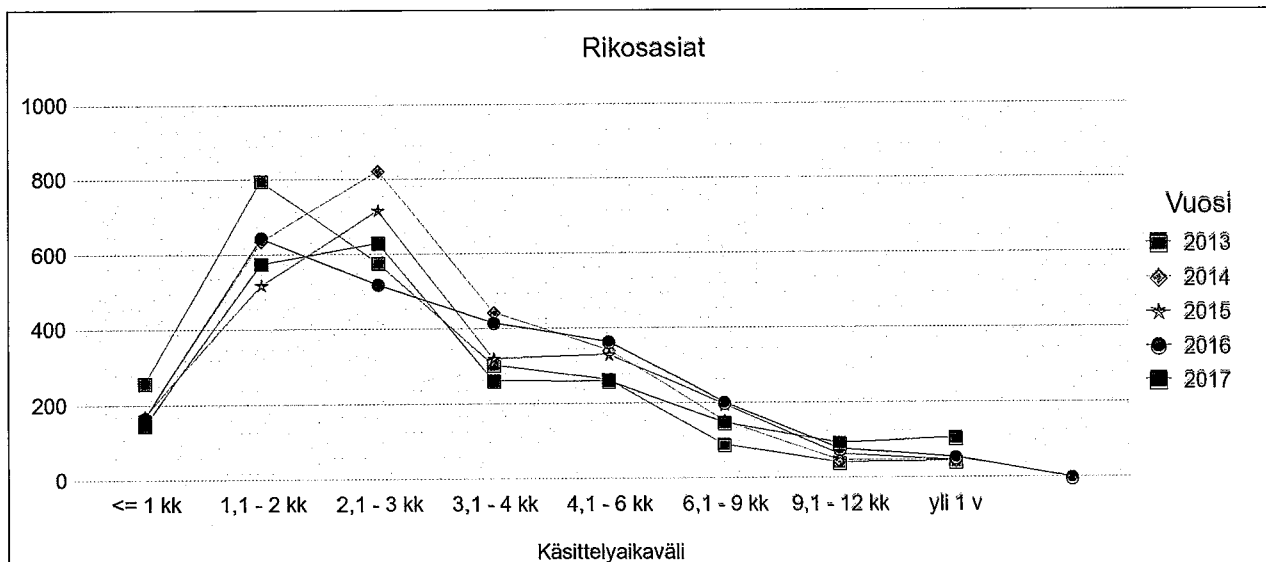


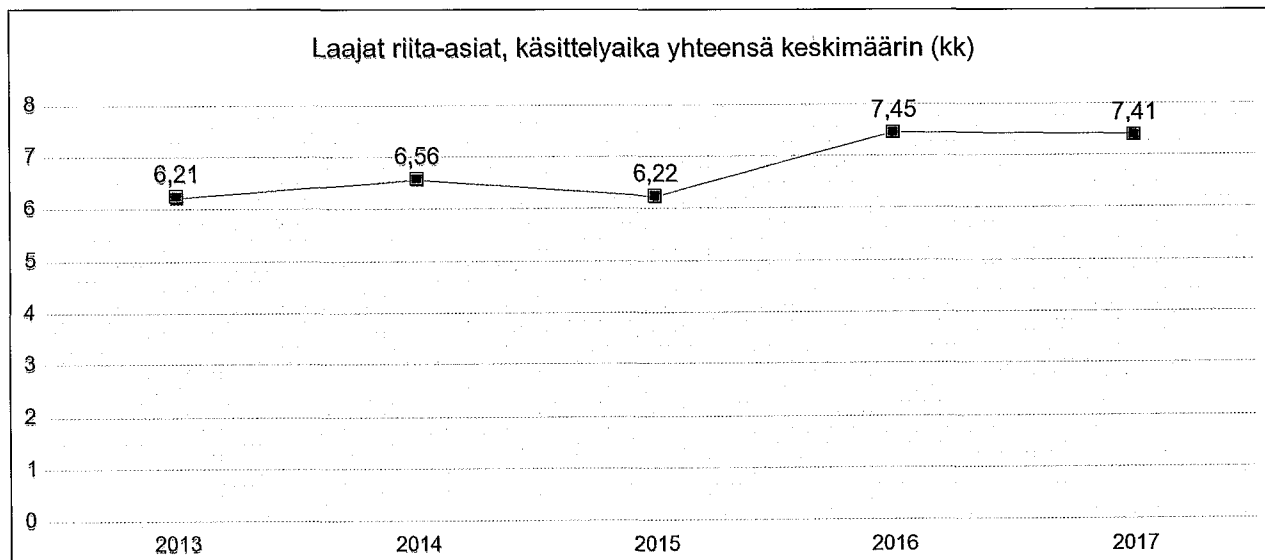
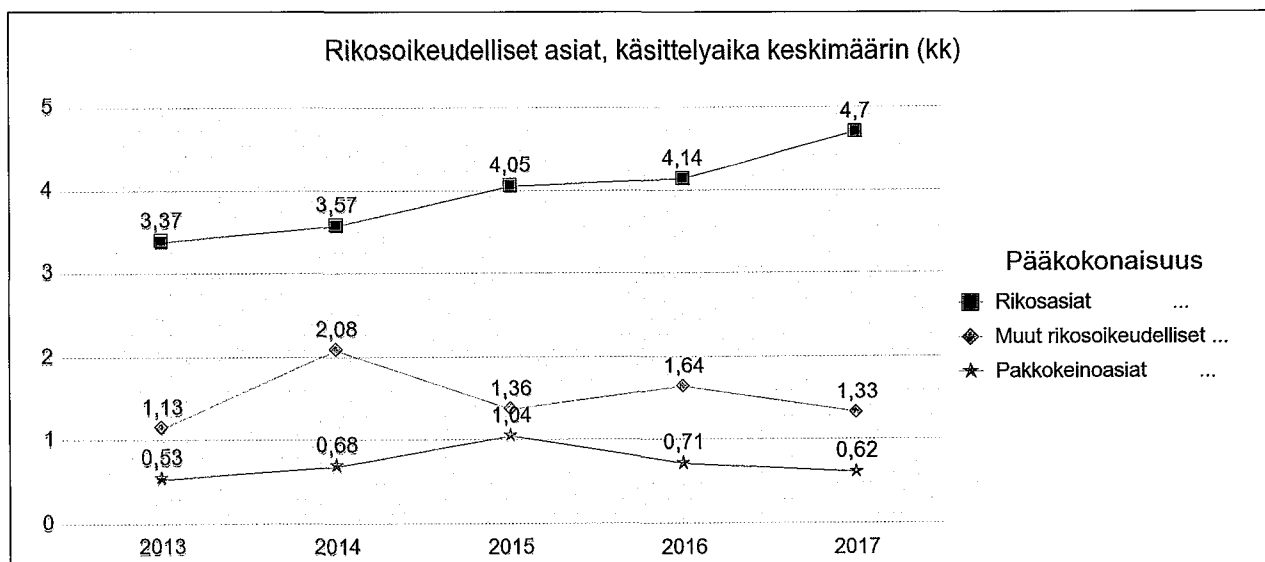
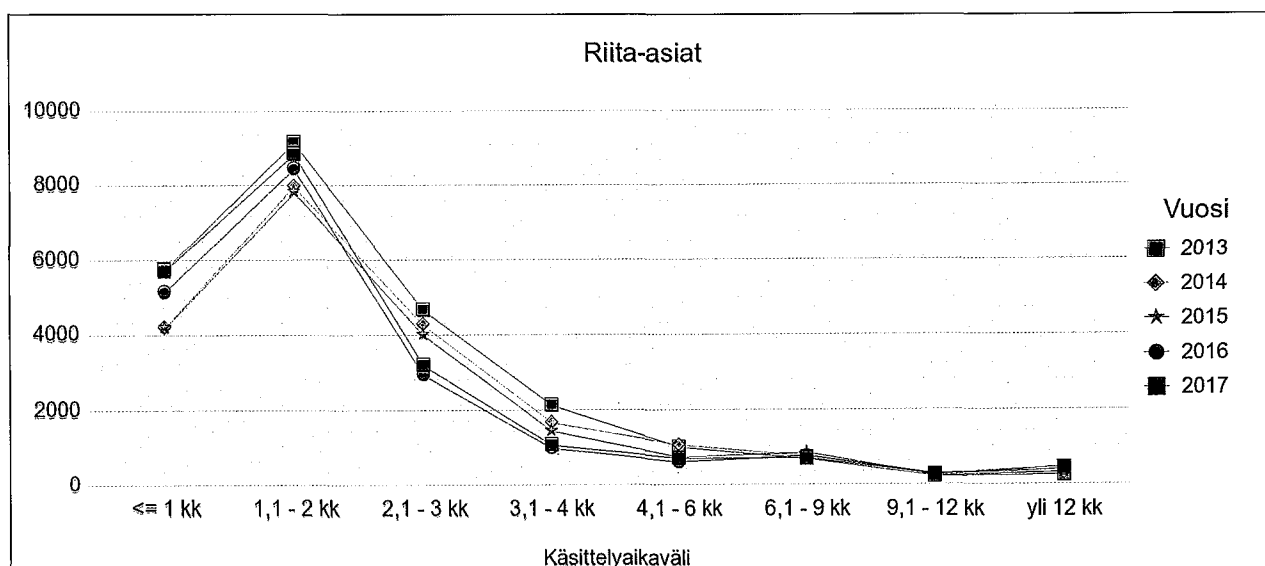
Summaariset asiat	2013		2014		2015		2016		2017		Vireillä				
	Saap	Ratk	Saap	Ratk	Saap	Ratk	Saap	Ratk	Saap	Ratk	2013	2014	2015	2016	2017
	21665	21294	17061	17781	16679	16665	16040	16565	18821	18197	3322	2602	2616	2091	2715

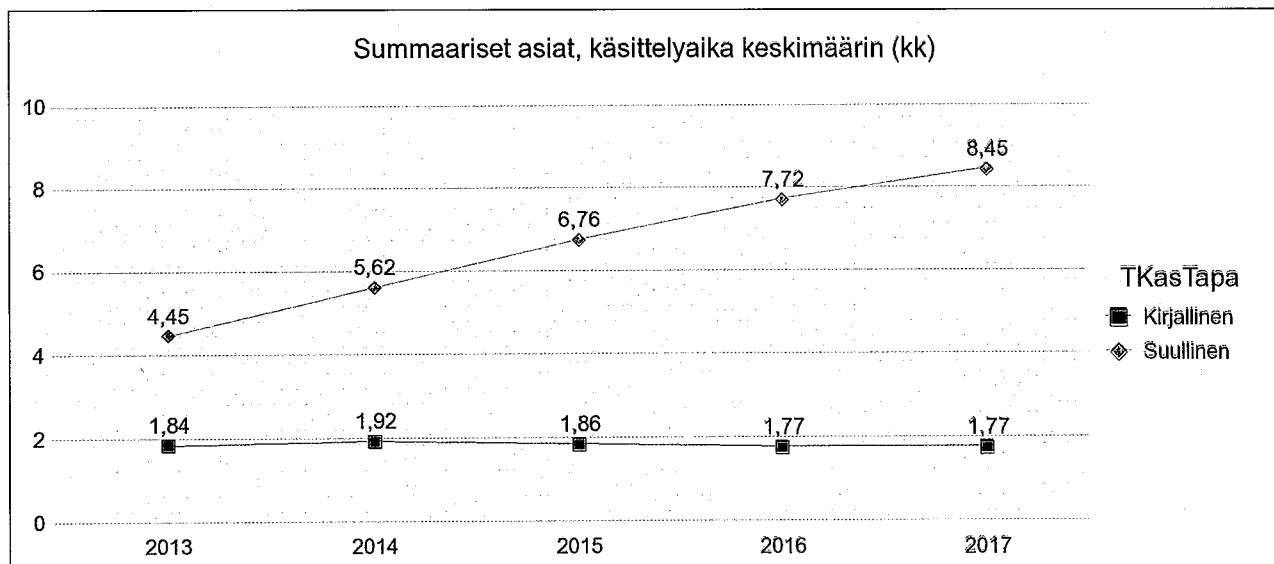
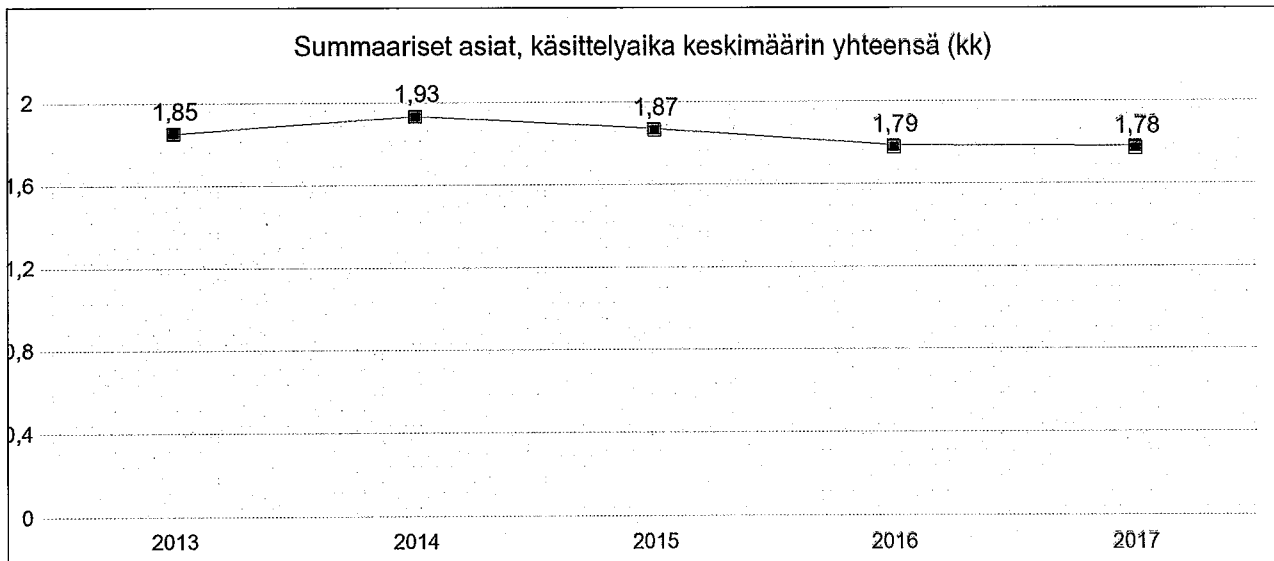
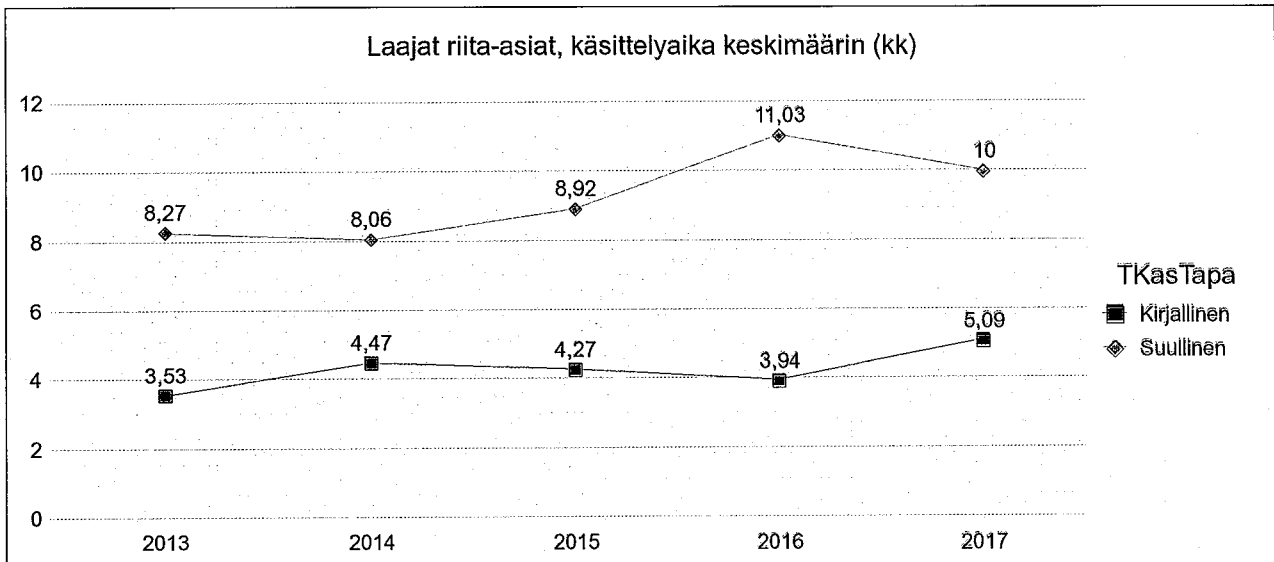


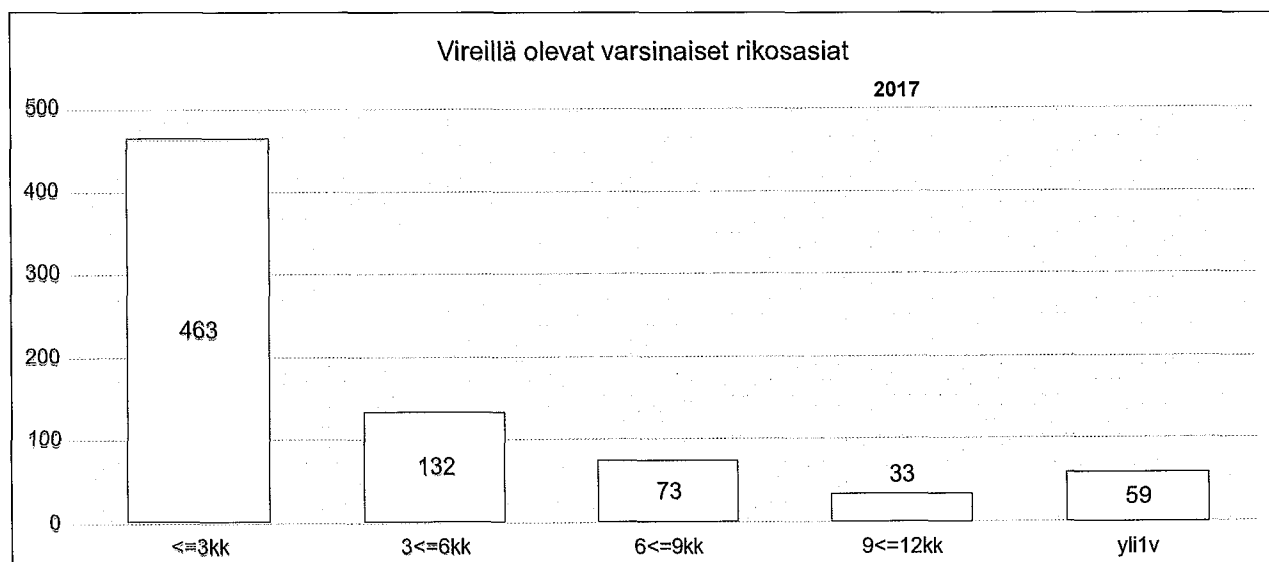
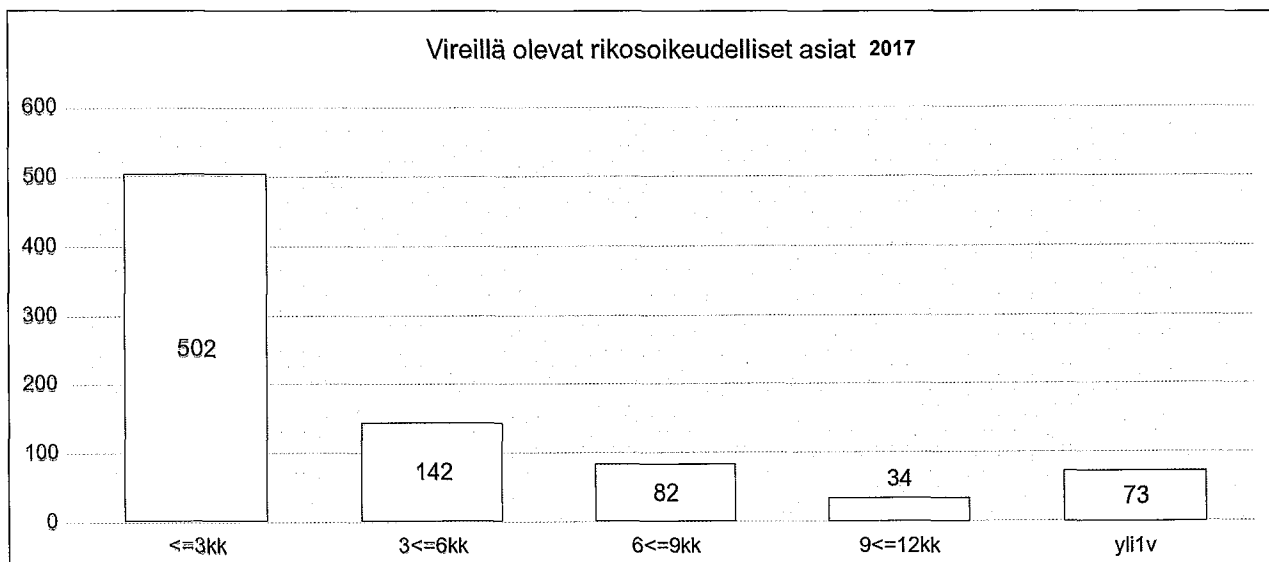
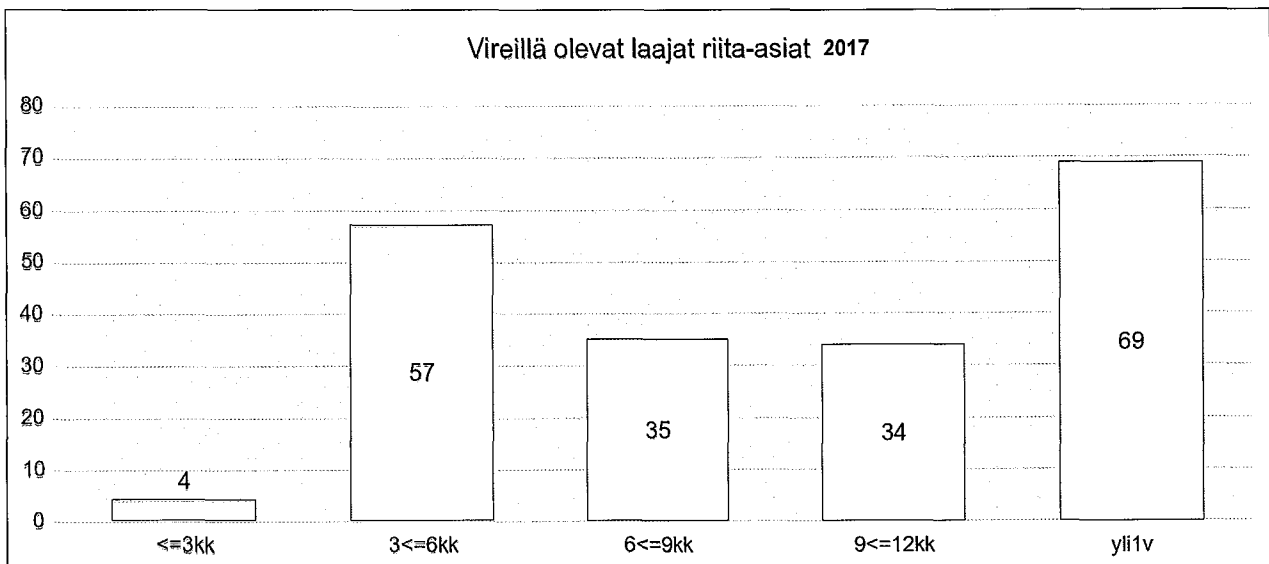
Saapuneet laajat riita-asiat 2017, 27.3.2018

Saapuneet hakemusasiat 2017, 27.3.2018



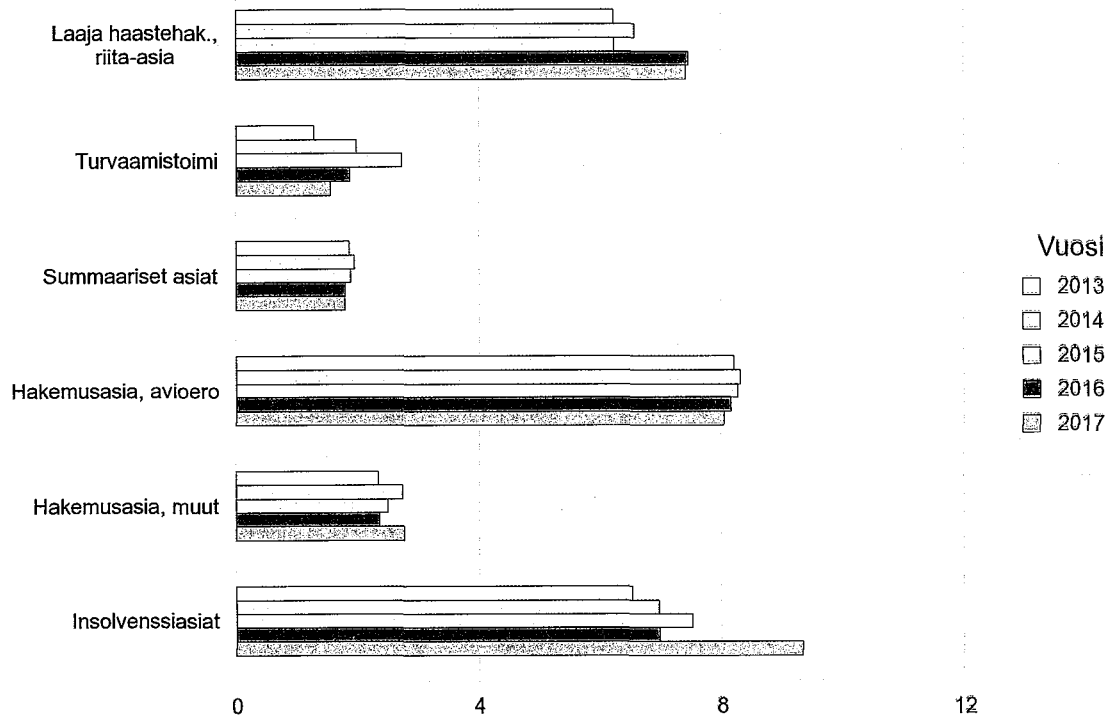






27.3.2018

715 Keski-Suomen KO	2013	2014	2015	2016	2017
Laaja haastehak., riita-asia	6,21	6,56	6,22	7,45	7,41
Turvaamistoimi	1,27	1,97	2,72	1,86	1,53
Summaariset asiat	1,85	1,93	1,87	1,79	1,78
Hakemusasia, avioero	8,2	8,3	8,26	8,14	8,03
Hakemusasia, muut	2,33	2,72	2,48	2,35	2,76
Insolvenssiasiat	6,51	6,96	7,52	6,97	9,34



3,7%	221	6,1%	228	6,5%	193	6,2%	179	5,8%
5,6%	208	5,8%	178	5,1%	162	5,2%	126	4,1%
5,4%	128	3,5%	128	3,7%	124	4,0%	223	7,2%
3,7%	120	3,3%	117	3,4%	101	3,3%	107	3,5%
2,0%	82	2,3%	108	3,1%	129	4,2%	94	3,1%
2,8%	94	2,6%	88	2,5%	80	2,6%	90	2,9%
2,4%	105	2,9%	96	2,8%	91	2,9%	51	1,7%
2,4%	107	3,0%	89	2,6%	76	2,5%	71	2,3%
1,3%	64	1,8%	64	1,8%	86	2,8%	70	2,3%
2,6%	65	1,8%	60	1,7%	58	1,9%	53	1,7%
1,4%	70	1,9%	81	2,3%	50	1,6%	54	1,8%
0,9%	70	1,9%	59	1,7%	61	2,0%	57	1,9%
1,4%	49	1,4%	46	1,3%	37	1,2%	43	1,4%
0,9%	40	1,1%	36	1,0%	34	1,1%	34	1,1%
1,2%	43	1,2%	41	1,2%	24	0,8%	12	0,4%
0,8%	11	0,3%	33	0,9%	40	1,3%	3	0,1%
0,7%	37	1,0%	24	0,7%	17	0,5%	10	0,3%
1,1%	19	0,5%	21	0,6%	14	0,5%	10	0,3%
0,8%	21	0,6%	17	0,5%	20	0,6%	14	0,5%
0,6%	18	0,5%	22	0,6%	18	0,6%	15	0,5%
0,4%	16	0,4%	18	0,5%	18	0,6%	20	0,6%
0,4%	22	0,6%	16	0,5%	19	0,6%	12	0,4%
0,4%	18	0,5%	20	0,6%	12	0,4%	16	0,5%
0,4%	19	0,5%	23	0,7%	11	0,4%	13	0,4%
0,5%	18	0,5%	12	0,3%	7	0,2%	21	0,7%
0,6%	19	0,5%	26	0,7%	6	0,2%	5	0,2%
0,4%	18	0,5%	12	0,3%	17	0,5%	15	0,5%
0,3%	19	0,5%	9	0,3%	12	0,4%	25	0,8%
0,4%	25	0,7%	16	0,5%	14	0,5%	2	0,1%
0,5%	15	0,4%	9	0,3%	12	0,4%	10	0,3%
					1	0,0%	58	1,9%
0,3%	8	0,2%	14	0,4%	10	0,3%	14	0,5%
0,5%	14	0,4%	10	0,3%	6	0,2%	10	0,3%
0,4%	14	0,4%	11	0,3%	8	0,3%	8	0,3%
0,1%	13	0,4%	14	0,4%	13	0,4%	8	0,3%
0,3%	9	0,2%	11	0,3%	11	0,4%	9	0,3%
0,2%	7	0,2%	12	0,3%	11	0,4%	12	0,4%
0,1%	8	0,2%	10	0,3%	13	0,4%	13	0,4%
0,3%	11	0,3%	11	0,3%	10	0,3%	7	0,2%
0,3%	10	0,3%	6	0,2%	9	0,3%	10	0,3%
0,2%	14	0,4%	9	0,3%	3	0,1%	9	0,3%
0,3%	10	0,3%	12	0,3%	4	0,1%	7	0,2%
0,2%	5	0,1%	13	0,4%	5	0,2%	9	0,3%
0,1%	5	0,1%	7	0,2%	11	0,4%	11	0,4%
0,1%	16	0,4%	2	0,1%	13	0,4%	3	0,1%
0,2%	6	0,2%	5	0,1%	7	0,2%	10	0,3%
0,5%	7	0,2%	3	0,1%	2	0,1%	6	0,2%

1,1%	5	0,1%	7	0,2%	5	0,2%	3	0,1%
1,2%	2	0,1%	2	0,1%	7	0,2%	3	0,1%
1,1%	6	0,2%	3	0,1%	4	0,1%	5	0,2%
1,1%	4	0,1%	2	0,1%	4	0,1%	5	0,2%
1,1%	4	0,1%	1	0,0%	9	0,3%		
1,1%	2	0,1%	5	0,1%	6	0,2%	1	0,0%
1,1%	2	0,1%	7	0,2%			5	0,2%
	2	0,1%	4	0,1%	5	0,2%	7	0,2%
1,1%	5	0,1%	2	0,1%	5	0,2%	3	0,1%
1,2%			4	0,1%	1	0,0%	5	0,2%
1,1%	2	0,1%	3	0,1%	6	0,2%		
	3	0,1%	2	0,1%	4	0,1%	6	0,2%
1,3%	1	0,0%			4	0,1%	1	0,0%
1,1%	4	0,1%	1	0,0%	4	0,1%	3	0,1%
1,1%	3	0,1%	1	0,0%	3	0,1%	1	0,0%
1,1%	4	0,1%	3	0,1%	1	0,0%	2	0,1%
1,1%	3	0,1%	3	0,1%	2	0,1%	1	0,0%
1,1%	1	0,0%	2	0,1%	3	0,1%	3	0,1%
1,0%	5	0,1%			4	0,1%	2	0,1%
1,1%	2	0,1%	1	0,0%	3	0,1%	2	0,1%
1,2%	2	0,1%			1	0,0%	2	0,1%
1,1%	2	0,1%	3	0,1%	2	0,1%	1	0,0%
	1	0,0%	4	0,1%	2	0,1%	3	0,1%
1,1%	3	0,1%	1	0,0%	2	0,1%	1	0,0%
1,1%	1	0,0%	3	0,1%	2	0,1%	2	0,1%
1,0%	4	0,1%	2	0,1%	2	0,1%	1	0,0%
1,1%	2	0,1%	4	0,1%	2	0,1%		
1,1%			1	0,0%	2	0,1%	3	0,1%
1,1%	4	0,1%	3	0,1%	1	0,0%		
	3	0,1%	4	0,1%	1	0,0%	2	0,1%
1,1%	3	0,1%	2	0,1%	1	0,0%	1	0,0%
	3	0,1%	3	0,1%	1	0,0%	2	0,1%
	1	0,0%	6	0,2%	2	0,1%		
	2	0,1%	3	0,1%	3	0,1%		
1,0%	2	0,1%	1	0,0%	2	0,1%	2	0,1%
1,0%	1	0,0%	4	0,1%	1	0,0%	1	0,0%
1,0%	2	0,1%	2	0,1%			3	0,1%
	5	0,1%	1	0,0%	1	0,0%	1	0,0%
1,1%	2	0,1%	1	0,0%	1	0,0%	2	0,1%
	3	0,1%	2	0,1%			3	0,1%
	2	0,1%	1	0,0%	2	0,1%	3	0,1%
			3	0,1%	2	0,1%	3	0,1%
1,1%	2	0,1%	3	0,1%				
1,1%	1	0,0%	2	0,1%	1	0,0%	1	0,0%
1,1%	2	0,1%	2	0,1%			1	0,0%
1,1%	4	0,1%	1	0,0%				
1,1%					2	0,1%	3	0,1%

0,0%	1	0,0%			2	0,1%	1	0,0%
			1	0,0%	2	0,1%	2	0,1%
	5	0,1%						
0,0%	2	0,1%					2	0,1%
	1	0,0%	1	0,0%			3	0,1%
0,1%	1	0,0%	1	0,0%	1	0,0%		
			1	0,0%	2	0,1%	2	0,1%
0,0%					2	0,1%	1	0,0%
0,1%					2	0,1%		
			2	0,1%	1	0,0%	1	0,0%
	2	0,1%			1	0,0%	1	0,0%
	1	0,0%	1	0,0%	1	0,0%	1	0,0%
	1	0,0%	1	0,0%	2	0,1%		
			2	0,1%	1	0,0%	1	0,0%
	1	0,0%	1	0,0%			2	0,1%
0,0%	1	0,0%					1	0,0%
	3	0,1%						
	1	0,0%			1	0,0%	1	0,0%
	1	0,0%	2	0,1%				
0,0%			1	0,0%			1	0,0%
	1	0,0%	1	0,0%	1	0,0%		
0,1%							1	0,0%
			1	0,0%	1	0,0%	1	0,0%
					3	0,1%		
0,1%							1	0,0%
			1	0,0%			2	0,1%
	1	0,0%	1	0,0%	1	0,0%		
0,1%					2	0,1%		
0,0%	2	0,1%						
0,0%	1	0,0%	1	0,0%				
	2	0,1%					1	0,0%
0,0%					1	0,0%	1	0,0%
0,0%	1	0,0%			1	0,0%		
					2	0,1%		
			1	0,0%	1	0,0%		
0,1%								
0,0%			1	0,0%				
0,0%	1	0,0%			1	0,0%		
			1	0,0%	2	0,1%		
					2	0,1%		
							2	0,1%
0,0%	1	0,0%						
	1	0,0%			1	0,0%		
	1	0,0%			1	0,0%		
0,0%	1	0,0%						

1,9	18212	2,0	17101	2,0	16952	1,9	18545	1,9
1,9	17959	2,0	16909	1,9	16758	1,8	18369	1,8
6,9	253	7,5	192	8,4	194	10,3	176	9,7

371	18	10	4	4	1	3			411
5	11	16	8	10	4	2	3		59
5	1	11	4	5	1	1			28
805	867	604	313	273	93	44	45		3044
		2							2
17	66	164	104	93	45	10	15		514
109	414	331	137	74	32	13	6		1116
1	6	13	6	5			1		32
14	43	79	35	40	17	9	3		240
158	54	24	14	11	2		1		264
20	87	198	136	107	45	12	21		626
273	32	11	5	10	2	2	1		336
2	15	28	20	12	7	3	1		88
5	4	7	6	11	8	2	1		44
599	721	857	463	363	158	51	50		3262
22	57	116	85	84	50	23	10		447
103	330	340	81	71	34	8	5		972
2	5	9	3	2	2	1	3		27
8	44	57	30	40	25	3	5		212
178	53	14	6	7	2	1	5		266
31	67	171	101	105	71	16	18		580
276	18	8	3	2	3	1	3		314
	10	20	13	17	7	2	2		71
3	4	2	7	10	7	10	4		47
623	588	737	329	338	201	65	55		2936
1	1						1		3
17	48	88	105	88	52	23	11		432
100	397	233	97	102	42	7	7	1	986
3	7	12	7	6	4	2			41
7	54	41	57	37	25	15	7		243
146	60	17	12	11	1	1	1		249
29	129	129	132	107	60	25	24		635
255	20	5	3	2	7		3		295
4	7	10	9	11	6	2	2		51
3		5	7	13	12	5	3		48
565	723	540	429	377	209	80	59	1	2983
		1							1
26	49	92	51	55	48	25	22		368
69	355	250	74	54	33	10	18		863
1	11	10	4	6	3	1	1		37
20	48	65	30	24	11	11	12		221
162	42	14	12	5	4		2		241
24	97	193	88	96	40	31	42		611
337	25	2	3	2	3	2	7		381
4	14	14	6	17	12	7	8		82
1	1	5	7	6	2	9	5		36

17	37	42	27	56	68	49	44	340	6,6
2	2			1				5	2,0
722	7547	4051	1539	755	123	34	10	17781	1,9
41	33	6	4	5	457	114	182	842	8,3
356	298	117	50	176	37	14	30	1078	2,7
20	34	33	34	74	67	53	47	362	7,0
158	7951	4249	1654	1067	752	264	313	20408	2,4
23	53	54	25	48	60	46	32	341	6,2
2	5	2		3	1			13	2,7
580	7355	3751	1291	515	146	21	6	16665	1,9
30	27	15	9	10	498	93	188	870	8,3
495	321	127	80	93	49	32	38	1235	2,5
27	26	27	27	64	97	58	64	390	7,5
157	7787	3976	1432	733	851	250	328	19514	2,4
9	46	51	29	28	49	37	54	303	7,4
3	5	3		1				12	1,9
438	7928	2706	848	362	123	65	95	16565	1,8
31	31	12	5	6	460	111	154	810	8,1
605	380	129	79	118	53	31	41	1436	2,3
25	37	19	23	92	82	35	63	376	7,0
111	8427	2920	984	607	767	279	407	19502	2,3
10	38	46	30	36	40	31	57	288	7,4
	2							2	1,5
250	8350	2973	888	404	135	70	127	18197	1,8
70	28	10	1	5	396	95	162	767	8,0
358	380	133	128	213	47	22	35	1316	2,8
12	11	18	24	51	93	61	89	359	9,3
700	8809	3180	1071	709	711	279	470	20929	2,3
858	42099	18974	7254	4130	3769	1300	1787	104171	2,3

ihvennettu		Yksijäsenin		Yksijäsenin		Sum:
Suullinen		Kirjallinen		Suullinen		
		2	0,7%	5	1,7%	7
		2	0,7%	6	2,1%	8
		4	1,4%	17	5,8%	21
		4	1,4%	1	0,3%	5
3	1,0%	14	4,8%	19	6,5%	36
		28	9,6%	21	7,2%	49
		4	1,4%	3	1,0%	7
4	1,4%	15	5,1%	27	9,2%	46
2	0,7%	21	7,2%	13	4,5%	36
		1	0,3%			1
3	1,0%	18	6,2%	30	10,3%	51

4	1,2%	14	4,1%	35	10,3%	53
6	1,8%	12	3,5%	20	5,9%	38
		2	0,6%			2
3	0,9%	13	3,8%	29	8,5%	45
				1	0,3%	1
		2	0,6%	2	0,6%	4
1	0,3%	7	2,1%	6	1,8%	14
		6	1,8%	3	0,9%	9
		1	0,3%			1
17	5,0%	142	41,8%	181	53,2%	340
		1	0,3%	7	2,1%	8
		6	1,8%	10	2,9%	16
2	0,6%	3	0,9%	10	2,9%	15
		9	2,6%			9
4	1,2%	28	8,2%	18	5,3%	50
1	0,3%	67	19,6%	20	5,9%	88
1	0,3%	1	0,3%	2	0,6%	4
		19	5,6%	16	4,7%	35
1	0,3%	14	4,1%	14	4,1%	29
		2	0,6%	1	0,3%	3
2	0,6%	16	4,7%	25	7,3%	43
		1	0,3%			1
		2	0,6%	1	0,3%	3
		1	0,3%			1
		20	5,9%	4	1,2%	24
		8	2,3%	4	1,2%	12
11	3,2%	198	58,1%	132	38,7%	341
		7	2,3%	2	0,7%	9
1	0,3%	13	4,3%	7	2,3%	21
2	0,7%			17	5,6%	19
				1	0,3%	1
5	1,7%	11	3,6%	29	9,6%	45
		61	20,1%	25	8,3%	86
1	0,3%	3	1,0%	1	0,3%	5
4	1,3%	15	5,0%	11	3,6%	30
		8	2,6%	13	4,3%	21
		4	1,3%	3	1,0%	7
4	1,3%	19	6,3%	17	5,6%	40
		1	0,3%			1
		1	0,3%	3	1,0%	4
		8	2,6%	1	0,3%	9
		2	0,7%	3	1,0%	5
17	5,6%	153	50,5%	133	43,9%	303
		6	2,1%			6
		6	2,1%	8	2,8%	14
6	2,1%	9	3,1%	11	3,8%	26

				5	0,0%								5	
20	0,1%	21	0,1%					1	0,0%				42	
2	0,0%			1	0,0%			9	0,0%				12	
1	0,0%	3	0,0%										4	
336	1,7%	8	0,0%	222	1,1%	2	0,0%	9105	46,7%	1	0,0%		9674	
114	0,6%			93	0,5%								207	
1325	6,8%	300	1,5%	1811	9,3%	16	0,1%	16047	82,3%	3	0,0%		19502	
7	0,0%	4	0,0%	129	0,6%			640	3,1%				780	
178	0,9%	9	0,0%	358	1,7%			1	0,0%				546	
9	0,0%	18	0,1%	3	0,0%			6	0,0%				36	
2	0,0%	1	0,0%										3	
29	0,1%			62	0,3%								91	
86	0,4%	68	0,3%	18	0,1%								172	
264	1,3%	119	0,6%	532	2,5%	11	0,1%	6645	31,8%				7571	
58	0,3%	1	0,0%	372	1,8%	1	0,0%						432	
7	0,0%	9	0,0%	107	0,5%								123	
				7	0,0%								7	
13	0,1%	27	0,1%										40	
1	0,0%							7	0,0%				8	
1	0,0%	2	0,0%					1	0,0%				4	
432	2,1%	5	0,0%	233	1,1%	1	0,0%	10234	48,9%	1	0,0%		10906	
162	0,8%	1	0,0%	47	0,2%								210	
1249	6,0%	264	1,3%	1868	8,9%	13	0,1%	17534	83,8%	1	0,0%		20929	
5658	5,4%	1473	1,4%	8701	8,4%	138	0,1%	88170	84,6%	28	0,0%	2	0,0%	104170

Tuomarin ko	Lautamieskoko	Lautamieskoko	Sotilasasian	Vahvennettu k	Yksijäseninen	Yksijäseninen	Kirjallinen	Suullinen	Sum:
Suullinen	Kirjallinen	Suullinen	Suullinen	Suullinen	Kirjallinen	Suullinen			
		1	33,3%			2	66,7%		3
		11	91,7%			1	8,3%		12
		16	14,7%		39	54	49,5%		109
					4	14	77,8%		18
		2	0,7%		205	83	28,4%	1	292
		1	0,3%		142	154	51,3%	2	300
					2	8	80,0%		10
		1	2,2%		9	36	78,3%		46
						6	100,0%		6
		2	3,4%		14	42	72,4%		58
		1	0,4%			280	99,3%	1	282
		54	10,4%	1	58	404	78,1%		517
						414	100,0%		414
		2	3,5%		12	43	75,4%		57
		12	17,6%		7	49	72,1%		68
		14	70,0%		1	5	25,0%		20
		26	86,7%			4	13,3%		30
		4	44,4%	3	33,3%	2	22,2%		9
		21	9,7%		1	41	69,9%	2	216

		48	8,7%			69	12,5%	429	78,0%	1	0,2%	3	0,5%	550	
								335	99,4%			2	0,6%	337	
		3	4,2%			17	23,6%	51	70,8%			1	1,4%	72	
		13	12,7%			12	11,8%	76	74,5%	1	1,0%			102	
		16	66,7%					8	33,3%					24	
		41	93,2%					3	6,8%					44	
		4	57,1%					3	42,9%					7	
		21	8,9%			77	32,5%	136	57,4%			3	1,3%	237	
		1	12,5%			1	12,5%	6	75,0%					8	
		8	1,7%			271	57,5%	190	40,3%	1	0,2%	1	0,2%	471	
		1	0,9%			42	37,5%	69	61,6%					112	
1	0,3%	7	2,0%			138	39,5%	200	57,3%	1	0,3%	2	0,6%	349	
3	0,1%	188	5,2%		1	0,0%	1098	30,6%	2275	63,5%	6	0,2%	14	0,4%	3585
		12	75,0%					4	25,0%					16	
1	1,0%	11	11,0%			27	27,0%	60	60,0%	1	1,0%			100	
		1	5,0%			3	15,0%	16	80,0%					20	
		2	0,7%			219	74,2%	73	24,7%	1	0,3%			295	
		2	0,7%			140	46,2%	161	53,1%					303	
						5	31,3%	11	68,8%					16	
						4	14,8%	23	85,2%					27	
		1	25,0%			1	25,0%	2	50,0%					4	
		5	8,2%			6	9,8%	50	82,0%					61	
		1	0,4%					269	99,6%					270	
1	0,2%	57	12,0%			67	14,1%	349	73,5%			1	0,2%	475	
								313	99,7%			1	0,3%	314	
		5	7,9%			10	15,9%	47	74,6%			1	1,6%	63	
		20	23,3%			11	12,8%	55	64,0%					86	
		22	75,9%					7	24,1%					29	
		45	91,8%					4	8,2%					49	
		4	80,0%					1	20,0%					5	
1	0,4%	31	13,4%			65	28,1%	134	58,0%					231	
1	10,0%							9	90,0%					10	
		14	3,1%			288	63,9%	147	32,6%			2	0,4%	451	
		1	1,1%			36	39,6%	53	58,2%			1	1,1%	91	
		3	0,9%			108	32,1%	222	66,1%	2	0,6%	1	0,3%	336	
4	0,1%	237	7,3%			990	30,4%	2010	61,8%	4	0,1%	7	0,2%	3252	
								3	100,0%					3	
1	8,3%	11	91,7%											12	
		10	8,1%			44	35,5%	69	55,6%			1	0,8%	124	
1	3,7%					2	7,4%	24	88,9%					27	
		1	0,3%			207	62,7%	121	36,7%			1	0,3%	330	
		2	0,6%			135	37,3%	224	61,9%	1	0,3%			362	
		1	4,5%			7	31,8%	14	63,6%					22	
						2	4,9%	39	95,1%					41	
		2	13,3%					12	80,0%			1	6,7%	15	
		2	3,2%			7	11,3%	53	85,5%					62	
						2	2,8%	250	68,4%			2	0,3%	252	

1	0,8%			6	5,1%			38	32,2%	73	61,9%					118		
								2	7,4%	24	88,9%		1	3,7%		27		
								197	59,9%	132	40,1%					329		
				2	0,7%			139	48,1%	148	51,2%					289		
								2	18,2%	9	81,8%					11		
								3	7,9%	35	92,1%					38		
										3	100,0%					3		
2	3,4%			2	3,4%			5	8,6%	47	81,0%	1	1,7%	1	1,7%	58		
				1	0,4%			2	0,8%	246	98,8%					249		
1	0,3%			17	4,5%			36	9,5%	322	85,4%	1	0,3%			377		
										374	98,2%			7	1,8%	381		
1	1,7%			6	10,2%			15	25,4%	36	61,0%			1	1,7%	59		
1	1,1%			9	9,7%			10	10,8%	73	78,5%					93		
				18	90,0%					2	10,0%					20		
3	8,1%			30	81,1%					4	10,8%					37		
				9	75,0%									3	25,0%	12		
				10	3,9%			78	30,5%	168	65,6%					256		
								1	20,0%	4	80,0%					5		
				7	2,2%			175	54,3%	140	43,5%					322		
								20	26,7%	55	73,3%					75		
				5	1,5%			122	37,1%	201	61,1%	1	0,3%			329		
10	0,3%			141	4,5%			846	27,2%	2097	67,4%	3	0,1%	13	0,4%	3110		
20	0,1%	1	0,0%	926	5,6%	4	0,0%	2	0,0%	4811	29,1%	10679	64,6%	24	0,1%	59	0,4%	16526

Tuomari Kirjallinen		Tuomari Suullinen		Käräjänotaari Kirjallinen		Käräjänotaari Suullinen		Sum:
		3	100,0%					3
		12	100,0%					12
20	18,3%	64	58,7%	19	17,4%	6	5,5%	109
1	5,6%	13	72,2%	3	16,7%	1	5,6%	18
46	15,8%	53	18,2%	160	54,8%	33	11,3%	292
40	13,3%	95	31,7%	104	34,7%	61	20,3%	300
		7	70,0%	2	20,0%	1	10,0%	10
1	2,2%	26	56,5%	8	17,4%	11	23,9%	46
		4	66,7%			2	33,3%	6
4	6,9%	39	67,2%	10	17,2%	5	8,6%	58
		282	100,0%					282
22	4,3%	393	76,0%	36	7,0%	66	12,8%	517
		414	100,0%					414
3	5,3%	35	61,4%	9	15,8%	10	17,5%	57
2	2,9%	52	76,5%	5	7,4%	9	13,2%	68
1	5,0%	19	95,0%					20
		30	100,0%					30
		9	100,0%					9
22	10,2%	150	69,4%	21	9,7%	23	10,6%	216
		19	100,0%					19

		337	100,0%					337
4	5,6%	47	65,3%	13	18,1%	8	11,1%	72
6	5,9%	81	79,4%	7	6,9%	8	7,8%	102
		24	100,0%					24
		44	100,0%					44
		7	100,0%					7
34	14,3%	137	57,8%	43	18,1%	23	9,7%	237
1	12,5%	7	87,5%					8
271	57,5%	190	40,3%	1	0,2%	9	1,9%	471
15	13,4%	45	40,2%	27	24,1%	25	22,3%	112
45	12,9%	146	41,8%	94	26,9%	64	18,3%	349
567	15,8%	2142	59,7%	537	15,0%	339	9,5%	3585
		16	100,0%					16
8	8,0%	59	59,0%	20	20,0%	13	13,0%	100
2	10,0%	14	70,0%	1	5,0%	3	15,0%	20
26	8,8%	43	14,6%	194	65,8%	32	10,8%	295
49	16,2%	118	38,9%	91	30,0%	45	14,9%	303
3	18,8%	10	62,5%	2	12,5%	1	6,3%	16
		14	51,9%	4	14,8%	9	33,3%	27
		2	50,0%	1	25,0%	1	25,0%	4
3	4,9%	47	77,0%	3	4,9%	8	13,1%	61
		269	99,6%			1	0,4%	270
15	3,2%	384	80,8%	52	10,9%	24	5,1%	475
		314	100,0%					314
3	4,8%	47	74,6%	7	11,1%	6	9,5%	63
6	7,0%	68	79,1%	5	5,8%	7	8,1%	86
		29	100,0%					29
		49	100,0%					49
		5	100,0%					5
17	7,4%	143	61,9%	48	20,8%	23	10,0%	231
		10	100,0%					10
286	63,4%	153	33,9%	2	0,4%	10	2,2%	451
6	6,6%	38	41,8%	30	33,0%	17	18,7%	91
24	7,1%	157	46,7%	86	25,6%	69	20,5%	336
448	13,8%	1989	61,2%	546	16,8%	269	8,3%	3252
		3	100,0%					3
		12	100,0%					12
29	23,4%	63	50,8%	15	12,1%	17	13,7%	124
2	7,4%	24	88,9%			1	3,7%	27
50	15,2%	86	26,1%	157	47,6%	37	11,2%	330
51	14,1%	177	48,9%	85	23,5%	49	13,5%	362
4	18,2%	13	59,1%	3	13,6%	2	9,1%	22
		27	65,9%	2	4,9%	12	29,3%	41
		14	93,3%			1	6,7%	15
3	4,8%	54	87,1%	4	6,5%	1	1,6%	62
2	0,8%	252	99,2%					254
22	5,4%	200	95,0%	20	5,7%	15	3,0%	454

2	7,4%	24	88,9%			1	3,7%	27
62	18,8%	87	26,4%	135	41,0%	45	13,7%	329
44	15,2%	115	39,8%	95	32,9%	35	12,1%	289
2	18,2%	7	63,6%			2	18,2%	11
2	5,3%	20	52,6%	1	2,6%	15	39,5%	38
		3	100,0%					3
5	8,6%	49	84,5%	1	1,7%	3	5,2%	58
2	0,8%	247	99,2%					249
17	4,5%	325	86,2%	20	5,3%	15	4,0%	377
		381	100,0%					381
10	16,9%	41	69,5%	5	8,5%	3	5,1%	59
5	5,4%	79	84,9%	5	5,4%	4	4,3%	93
		20	100,0%					20
		37	100,0%					37
		12	100,0%					12
50	19,5%	148	57,8%	28	10,9%	30	11,7%	256
1	20,0%	4	80,0%					5
175	54,3%	140	43,5%			7	2,2%	322
12	16,0%	42	56,0%	8	10,7%	13	17,3%	75
35	10,6%	161	48,9%	88	26,7%	45	13,7%	329
440	14,1%	2034	65,4%	409	13,2%	227	7,3%	3110
2414	14,6%	10298	62,3%	2422	14,7%	1392	8,4%	16526

2013		2014		2015		2016		2017		Sum:
127	43,8%	142	41,8%	198	58,1%	153	50,5%	152	52,8%	772
127	43,8%	142	41,8%	198	58,1%	153	50,5%	152	52,8%	772
92	31,7%	94	27,6%	73	21,4%	64	21,1%	55	19,1%	378
92	31,7%	94	27,6%	73	21,4%	64	21,1%	55	19,1%	378
71	24,5%	104	30,6%	65	19,1%	72	23,8%	63	21,9%	375
71	24,5%	104	30,6%	65	19,1%	72	23,8%	63	21,9%	375
				5	1,5%	14	4,6%	18	6,3%	37
				5	1,5%	14	4,6%	18	6,3%	37
290		340		341		303		288		1562

2013		2014		2015		2016		2017		Sum:
						1	0,0%			1
447	24,9%	562	27,0%	444	23,9%	500	24,4%	436	23,6%	2389
6	0,3%	5	0,2%	4	0,2%	3	0,1%	2	0,1%	20
453		567		448		504		438		
		2	0,1%	4	0,2%	3	0,1%	10	0,5%	19
153	8,5%	169	8,1%	215	11,6%	151	7,4%	130	7,0%	818
4	0,2%									4
1	0,1%	1	0,0%							2
1183	65,8%	1335	64,1%	1181	63,7%	1377	67,2%	1260	68,3%	6336

	3<=6kk		6<=9kk		9<=12kk		yli1v		
	8	66,7%	3	25,0%	1	8,3%			12
	3	6,7%	5	11,1%	3	6,7%	34	75,6%	45
	5	71,4%	1	14,3%			1	14,3%	7
7%	2	15,4%	3	23,1%	3	23,1%	4	30,8%	13
	7	30,4%	4	17,4%	5	21,7%	7	30,4%	23
	7	63,6%	2	18,2%	1	9,1%	1	9,1%	11
	6	33,3%	2	11,1%	5	27,8%	5	27,8%	18
	1	14,3%	2	28,6%	2	28,6%	2	28,6%	7
6%	10	26,3%	10	26,3%	10	26,3%	7	18,4%	38
5%	6	31,6%	3	15,8%	4	21,1%	4	21,1%	19
							3	100,0%	3
	1	50,0%					1	50,0%	2
0%	56	28,3%	35	17,7%	34	17,2%	69	34,8%	198

	3<=6kk		6<=9kk		9<=12kk		yli1v		Sum:
3%	6	0,7%	1	0,1%	1	0,1%	1	0,1%	28
0%	1	0,1%	1	0,1%					10
4%	11	1,3%			2	0,2%	2	0,2%	68
2%	12	1,4%	5	0,6%	2	0,2%	5	0,6%	84
2%	1	0,1%							3
2%	1	0,1%							11
2%					1	0,1%			3
1%	2	0,2%	3	0,4%	2	0,2%	1	0,1%	17
9%	3	0,4%	2	0,2%	1	0,1%	3	0,4%	33
1%	39	4,7%	21	2,5%	7	0,8%	13	1,6%	156
8%	7	0,8%	7	0,8%			11	1,3%	40
4%	1	0,1%	3	0,4%	1	0,1%			25
0%	7	0,8%	7	0,8%			1	0,1%	32
7%	4	0,5%					2	0,2%	12
4%	6	0,7%	5	0,6%	1	0,1%	4	0,5%	19
0%	14	1,7%	12	1,4%	5	0,6%	8	1,0%	81
4%	1	0,1%					1	0,1%	5
6%	11	1,3%	3	0,4%	6	0,7%	10	1,2%	102
4%	5	0,6%	2	0,2%	1	0,1%	2	0,2%	22
9%	10	1,2%	10	1,2%	4	0,5%	9	1,1%	82
0%	142	100,0%	82	100,0%	34	100,0%	73	100,0%	833

itt	Saantitodistus	Kirje	PuhelinTA	As.osainen huolehtii	Kuulutus	Muu tapa	EI OLE
680	4	2860	9088	1	14	149	239

