

Dnro

26.10.2017

TOIMINTAKERTOMUS VUODELTA 2016

Keski-Suomen käräjäoikeus aloitti toimintansa 1.1.2010 kun Jyväskylän, Äänekosken ja Jämsän käräjäoikeudet yhdistettiin.

Jämsän kanslian ja Äänekosken istuntopaikkojen lopettamisen jälkeen käräjäoikeus on toiminut yhdessä yksikössä.

Viraston päällikkönä, laamannina on toiminut Tapani Koppinen. Työjärjestyksen mukaan käräjäoikeus toimii järjestäytyneenä kahteen lainkäyttöosastoon, rikososaston ja riitaosastoon. Rikososaston osastonjohtajana on toiminut käräjätuomari Hannu Kilpelä ja riitaosaston osastonjohtajana käräjätuomari Harri Heikkilä. Riitaosaston yhteydessä on hakemusyksikkö, joka käsittelee insolvenssiasiat, lapsioikeudelliset riidat, hakemusasiat, yrityssaneeraukset, yksityishenkilön velkajärjestelyt ja ulosottovalitukset. Hakemusyksikön vastuutuomarina on toiminut käräjätuomari Ritva Hiltunen.

Muun muassa asiakaspalvelua hoitavan kirjaamon esimiehenä on toiminut käräjäsihteeri Sari Autioniemi ja haastemiesten esimiehenä Lasse Vahtokari. Hallintosihteerinä on toiminut Maarit Kauppinen (os. Liimatainen) ja hänen vanhempainvapaansa aikana käräjäsihteeri Riitta Ylönen.

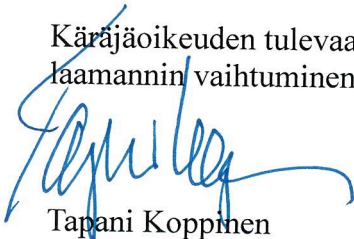
Käräjäoikeuden johtoryhmän ovat muodostaneet laamanni, osastonjohtajat ja hallintosihteeri. Johtoryhmä on kesätaukoa lukuun ottamatta kokoontunut noin joka toinen viikko.

Johtoryhmän lisäksi käräjäoikeudessa on laajennettu johtoryhmä, joka kokoontuu tarvittaessa laamannin kutsusta ja johon ovat kuuluneet johtoryhmän jäsenten lisäksi lähiesimiehet ja hakemusyksikön vastuutuomari.

Tuomioistuinlaki tuli voimaan 1.1.2017 lukien. Käräjäoikeuden työjärjestykseen tehtiin lakimuutoksen vaatimat tarkistukset. Samalla tuli voimaan uusi laki tuomioistuinharjoittelusta, minkä johdosta myös käräjänotaarien harjoittelusuunnitelmaa on muutettu. Käräjäoikeudessa on vuoden aikana auskultoinut kuusi käräjänotaaria, joiden nimittäminen on nyt siirtynyt laamannilta tuomarinkoulutuslautakunnalle.

Käräjäoikeuden toimintaa kuvaavat keskeisimmät luvut ilmenevät oheisista liitteistä.

Käräjäoikeuden tulevaan toimintaan tulevat vaikuttamaan ainakin suunnitteilla olevat laajat remontit ja laamannin vaihtuminen vuonna 2018.



Tapani Koppinen
Laamanni

Tapani:toimintakert2016

Postiosoite
PL 534
40101 Jyväskylä

Käyntiosoite
Vapaudenkatu 54
40100 Jyväskylä

Puhelin **Faksi**
029 564 8100 029 564 8149

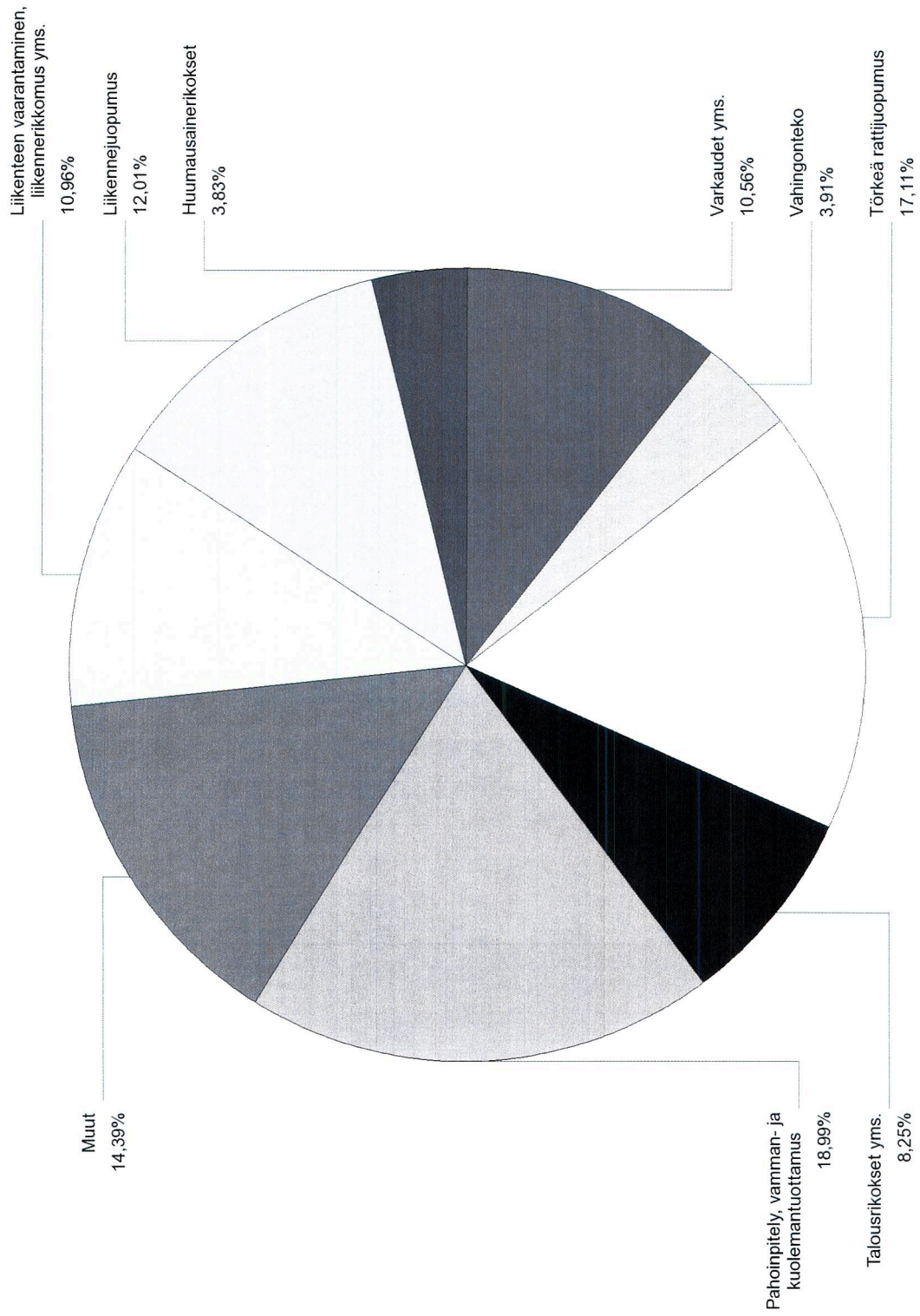
Sähköposti
keski-suomi.ko@oikeus.fi

KÄRÄJÄOIKEUDEN VUOSIKERTOMUSAINEISTO

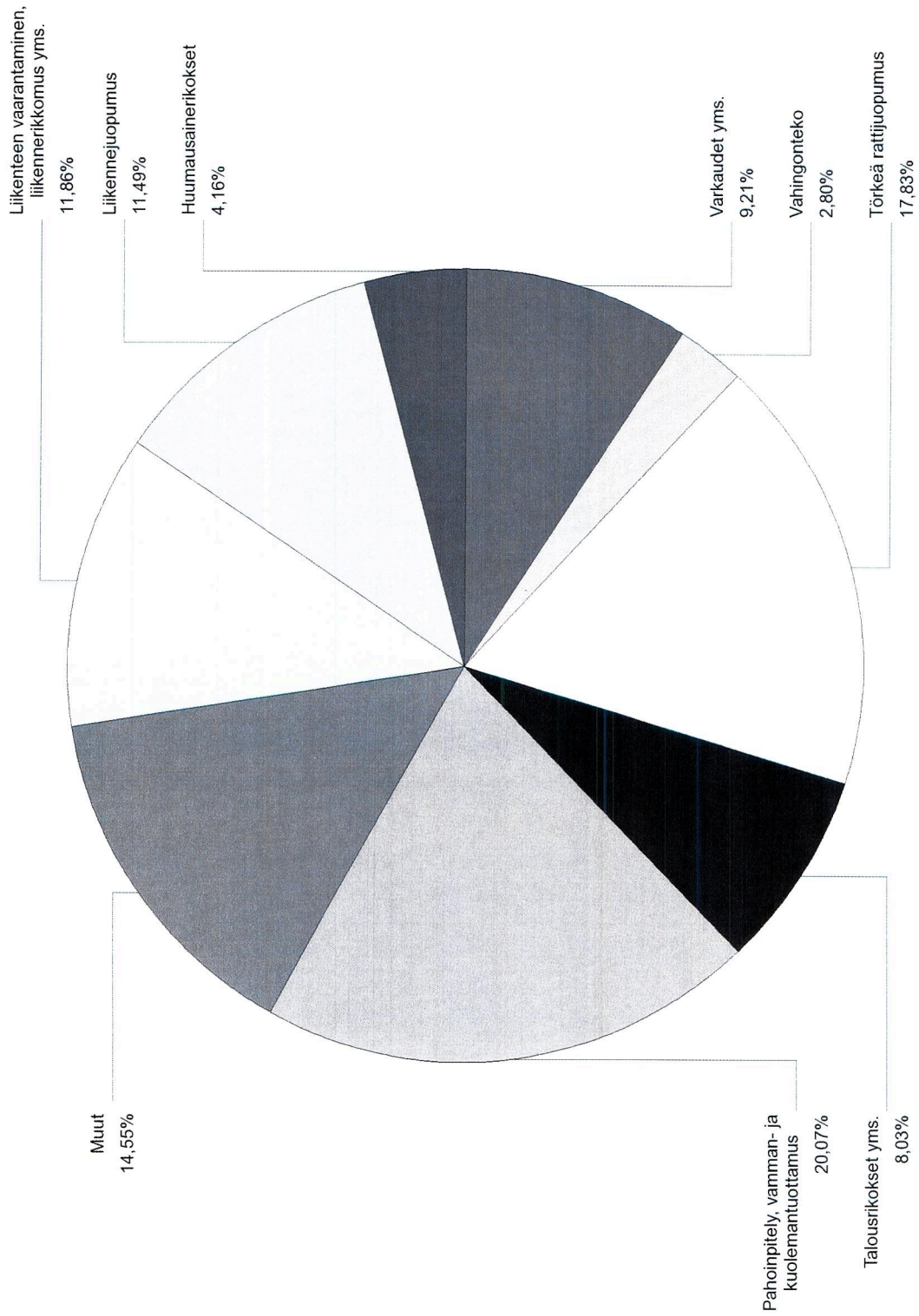
24.1.2017

715 Keski-Suomen KO	2012		2013		2014		2015		2016		Vireillä				
	Saap	Ratk	Saap	Ratk	Saap	Ratk	Saap	Ratk	Saap	Ratk	2012	2013	2014	2015	2016
Rikosoikeudell. yht.	3525	3520	3420	3272	3610	3585	3490	3253	3096	3280	669	816	841	1078	894
Rikosasiat	2765	2779	2715	2576	2992	2959	2909	2668	2535	2756	614	752	785	1026	805
Muut rikosoikeudelliset asiat	353	339	290	282	279	289	268	270	257	250	35	43	33	31	38
Pakkokeinoasiat	407	402	415	414	339	337	313	315	304	274	20	21	23	21	51
	2012	2012	2013	2013	2014	2014	2015	2015	2016	2016			Vireillä		
Sivilliasiat yht.	23118	21452	24292	23818	19762	20408	19517	19514	18940	19507	4036	4510	3864	3867	3296
Laaja haastehak., riita-asia	324	318	323	292	326	340	348	341	315	303	157	188	174	181	193
Turvaamistoimi	5	8	5	5	8	5	9	13	13	12	1	1	4	1	1
Summaariset asiat	20565	18954	21665	21294	17061	17781	16679	16665	16036	16566	2951	3322	2602	2616	2084
Hakemusasia, avioero	807	797	797	780	888	842	822	870	761	810	528	545	591	543	493
Hakemusasia, muut	1038	1000	1143	1101	1087	1078	1285	1235	1379	1440	211	253	262	312	251
Insolvenssiasiat	379	375	359	346	392	362	374	390	436	376	188	201	231	215	274
	2012	2012	2013	2013	2014	2014	2015	2015	2016	2016			Vireillä		
Kaikkiaan	26643	24972	27712	27090	23372	23993	23007	22767	22036	22787	4705	5326	4705	4945	4190

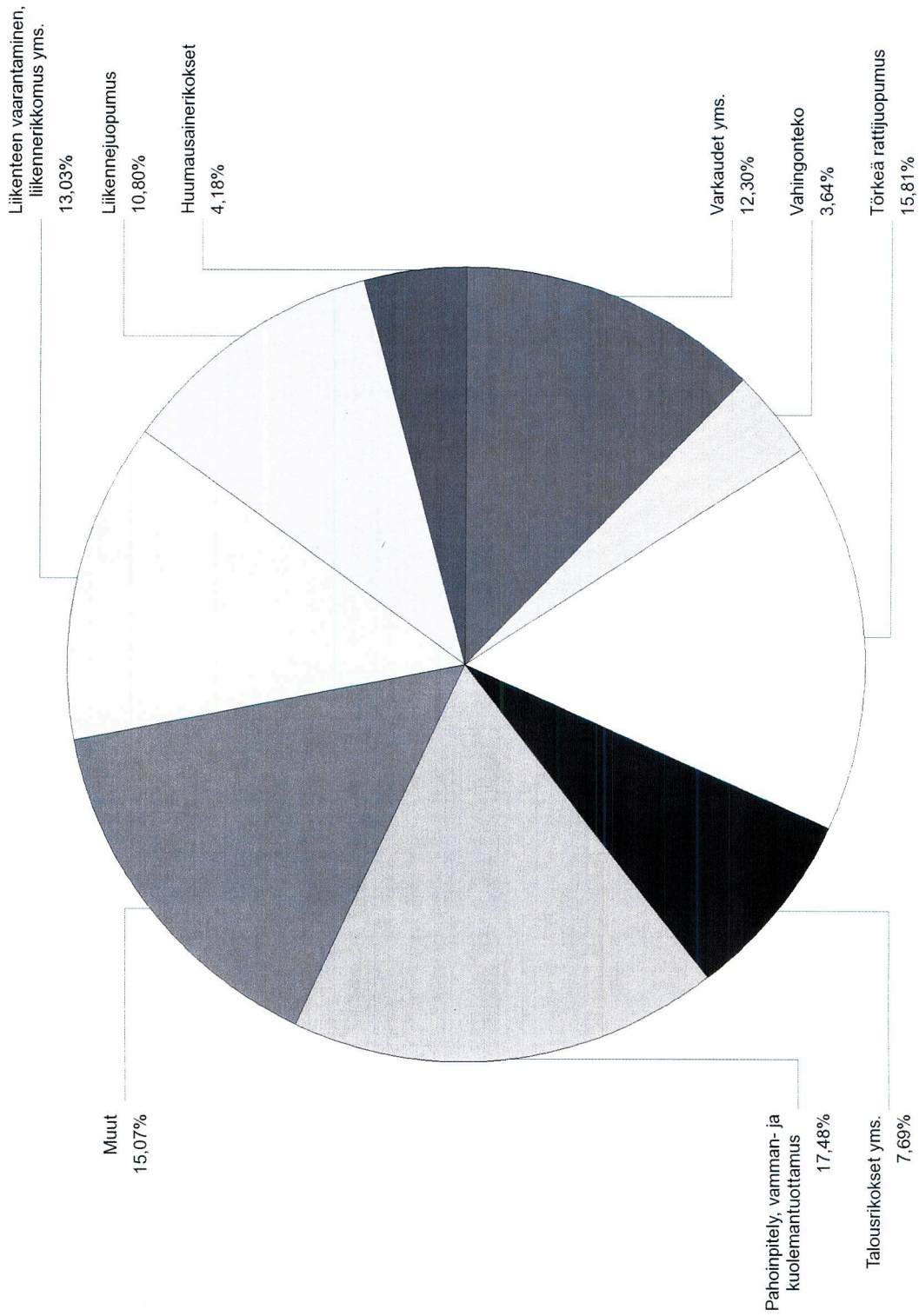
Saapuneet rikosasiat 2012



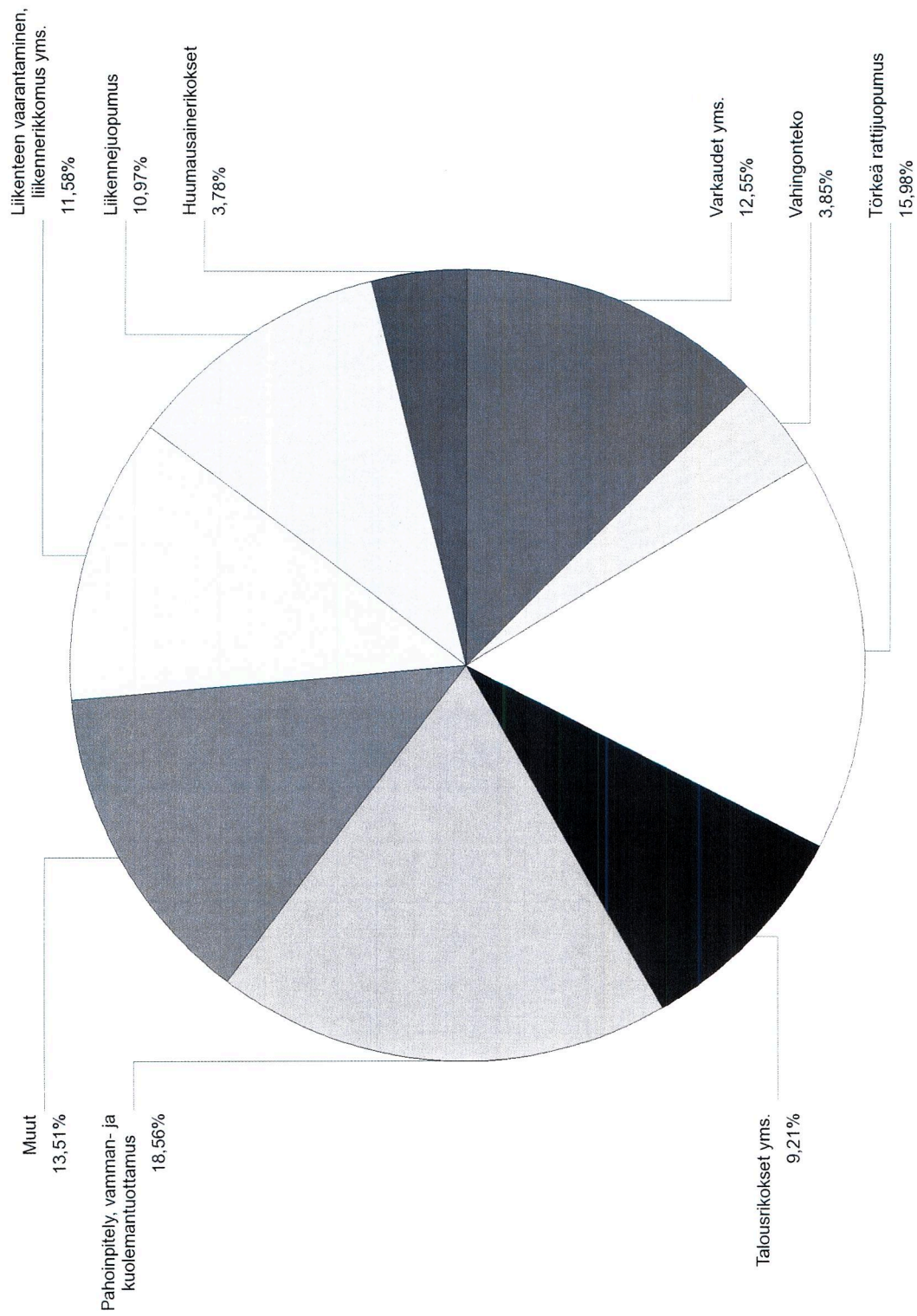
Saapuneet rikosasiat 2013



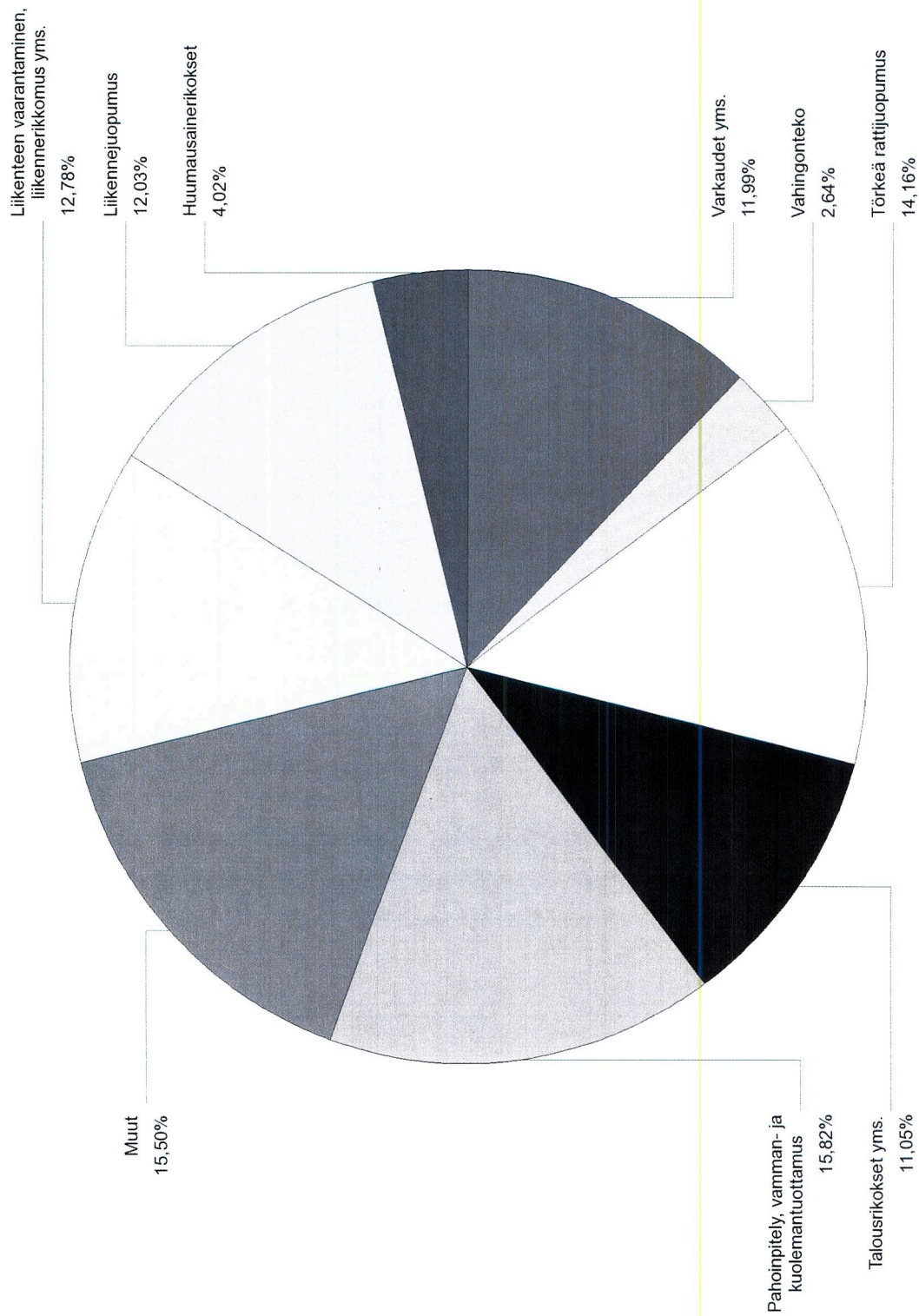
Saapuneet rikosasiat 2014



Saapuneet rikosasiat 2015

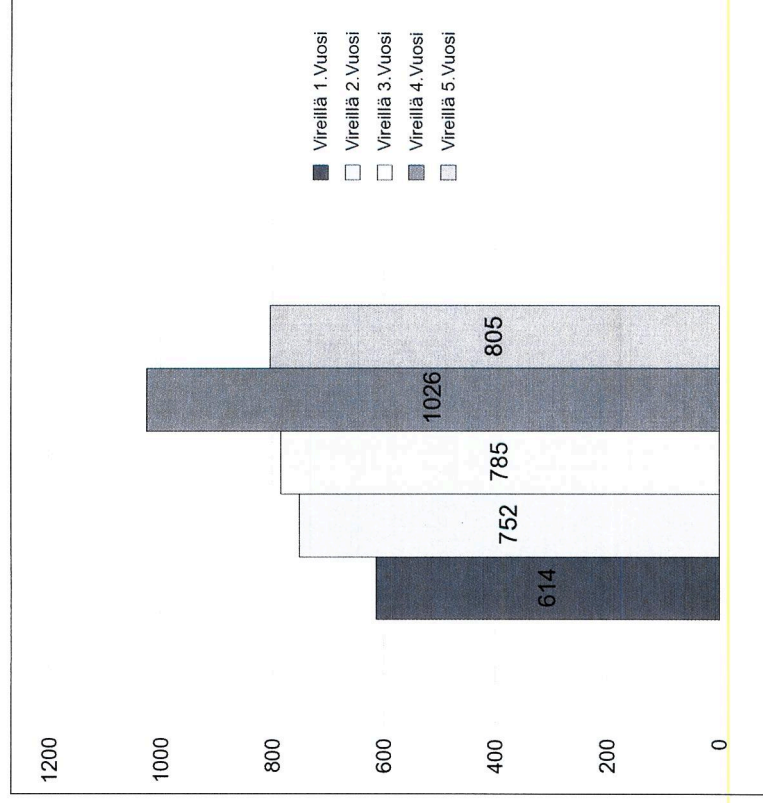
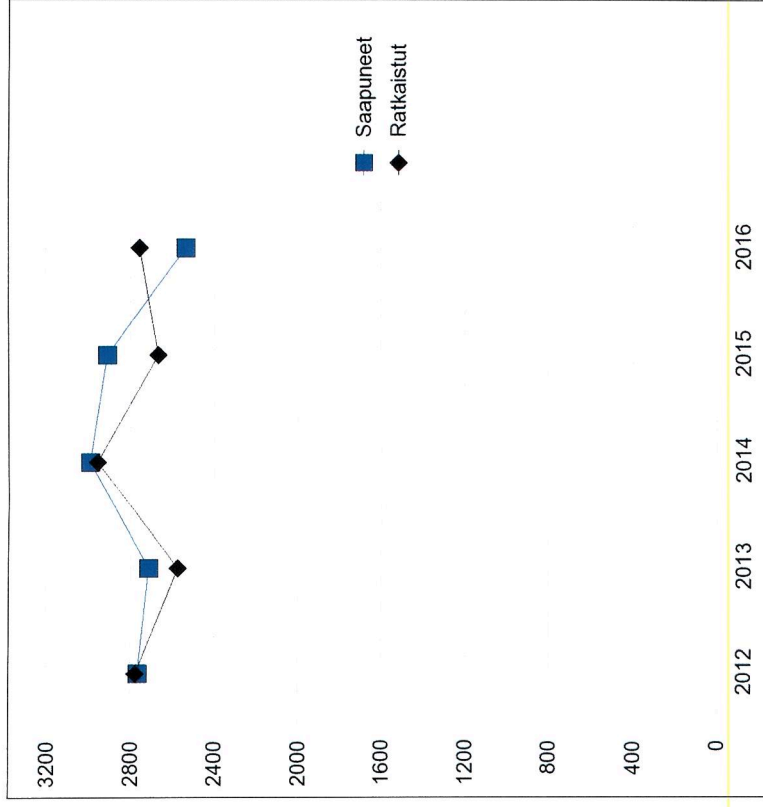


Saapuneet rikosasiat 2016



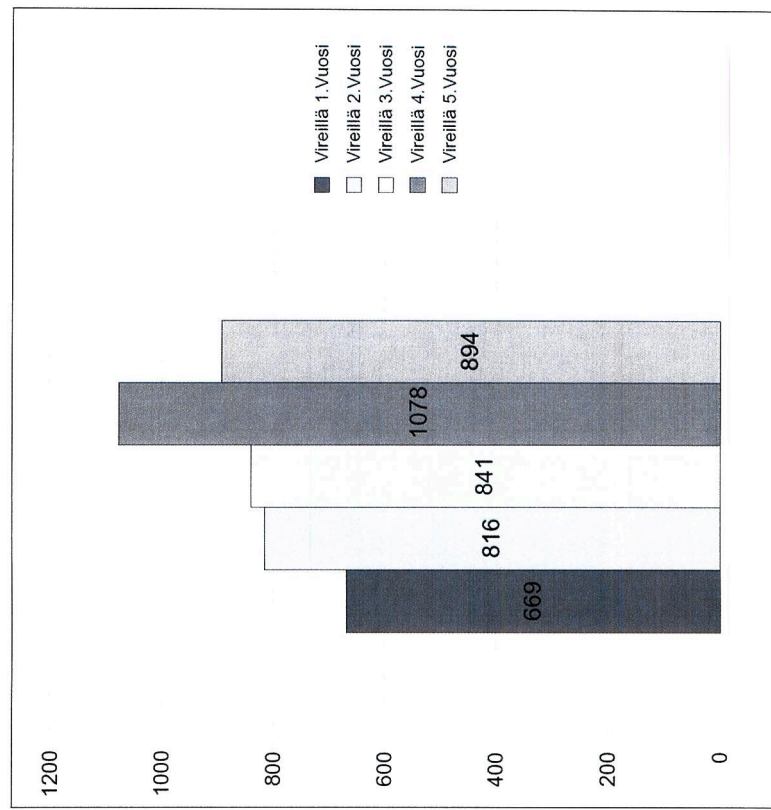
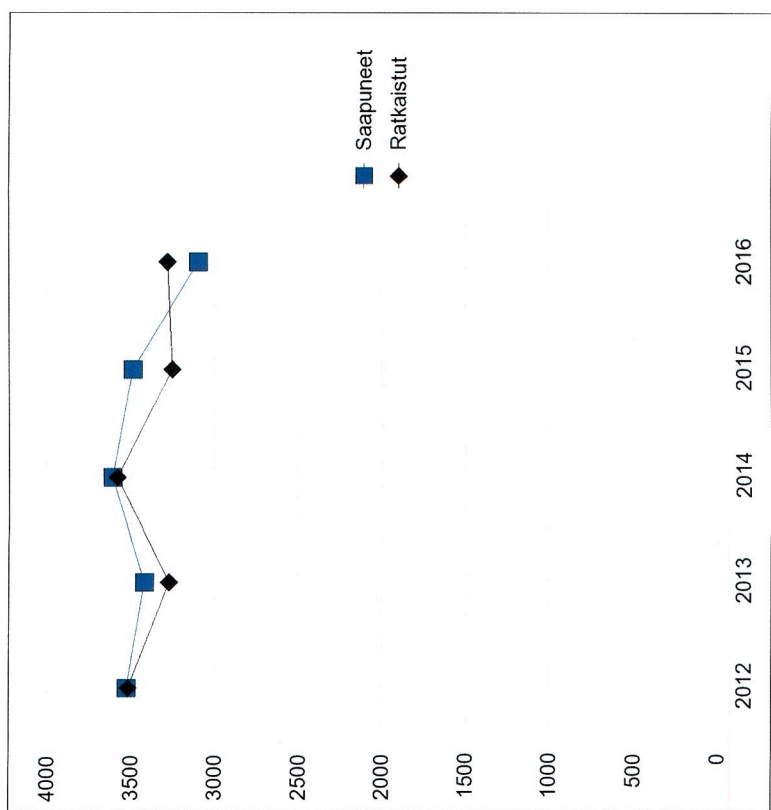
715 Keski-Suomen KO

	2012		2013		2014		2015		2016		Vireillä						
Vars. rikosasiat yht.	Saap	Ratk	Saap	Ratk	Saap	Ratk	Saap	Ratk	Saap	Ratk	2012	2013	2014	2015	2016	2016	805
	2765	2779	2715	2576	2992	2959	2909	2668	2535	2756	614	752	785	1026	1026	805	

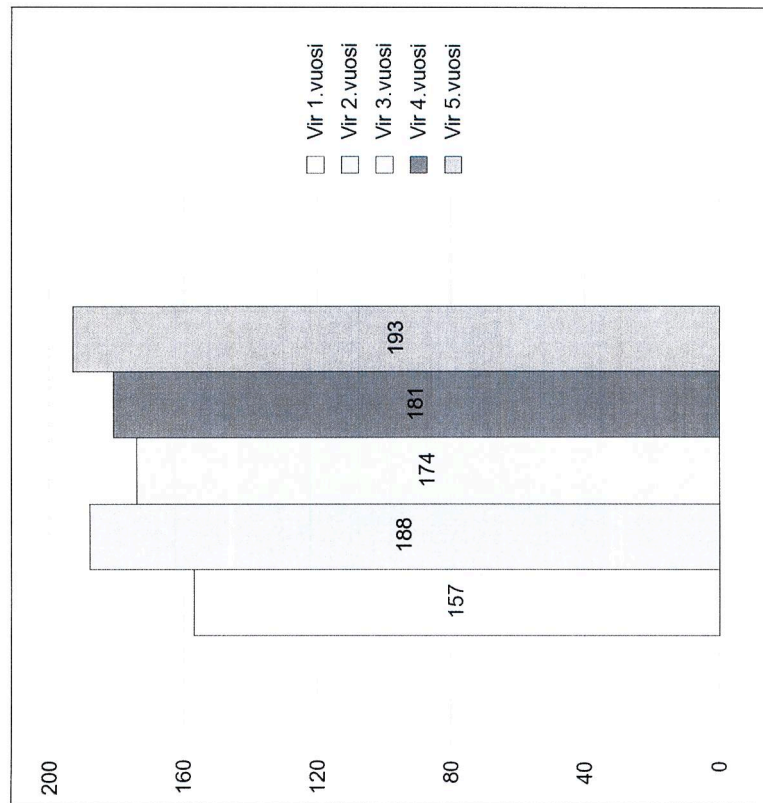
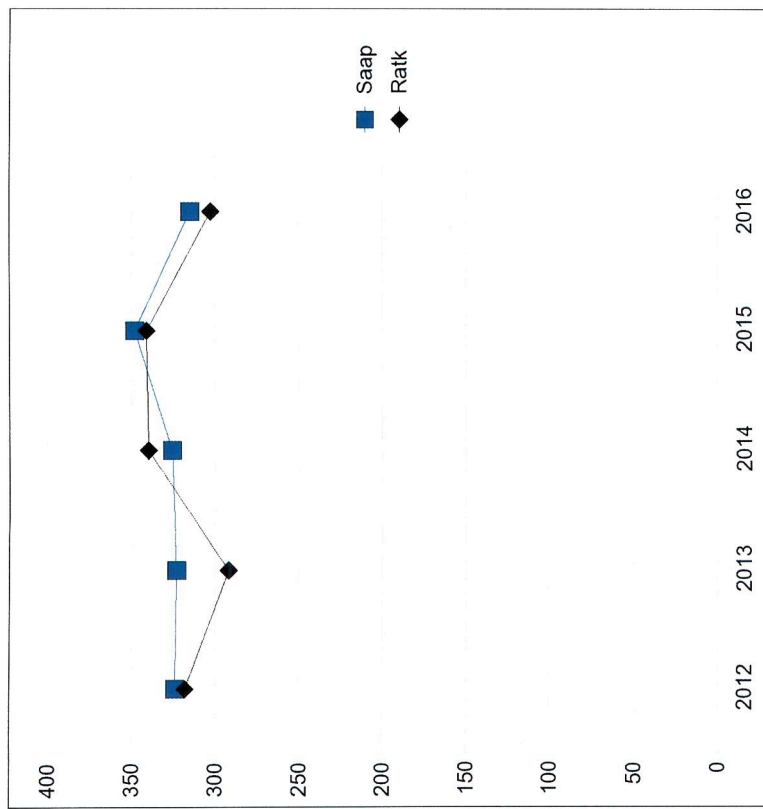


715 Keski-Suomen KO

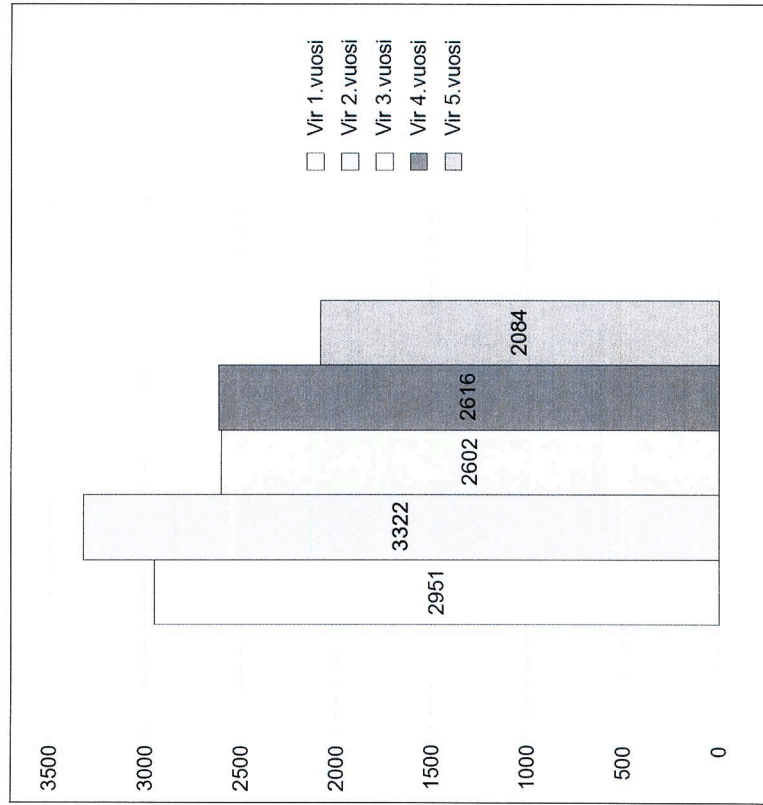
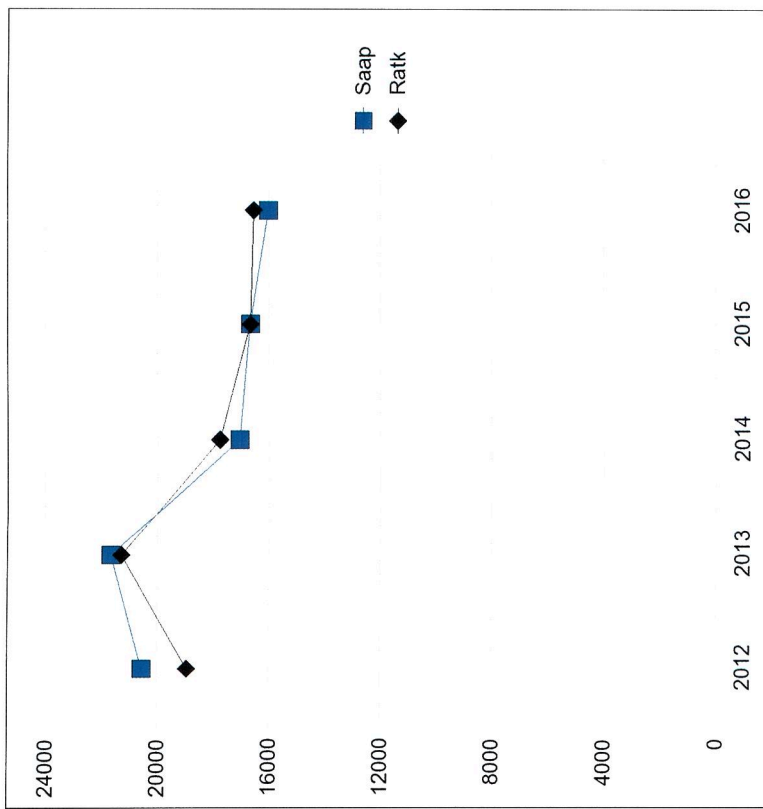
	2012		2013		2014		2015		2016		Vireillä				
Rikosoikeudell. yht.	Saap	Ratk	Saap	Ratk	Saap	Ratk	Saap	Ratk	Saap	Ratk	2012	2013	2014	2015	2016
	3525	3520	3420	3272	3610	3585	3490	3253	3096	3280	669	816	841	1078	894

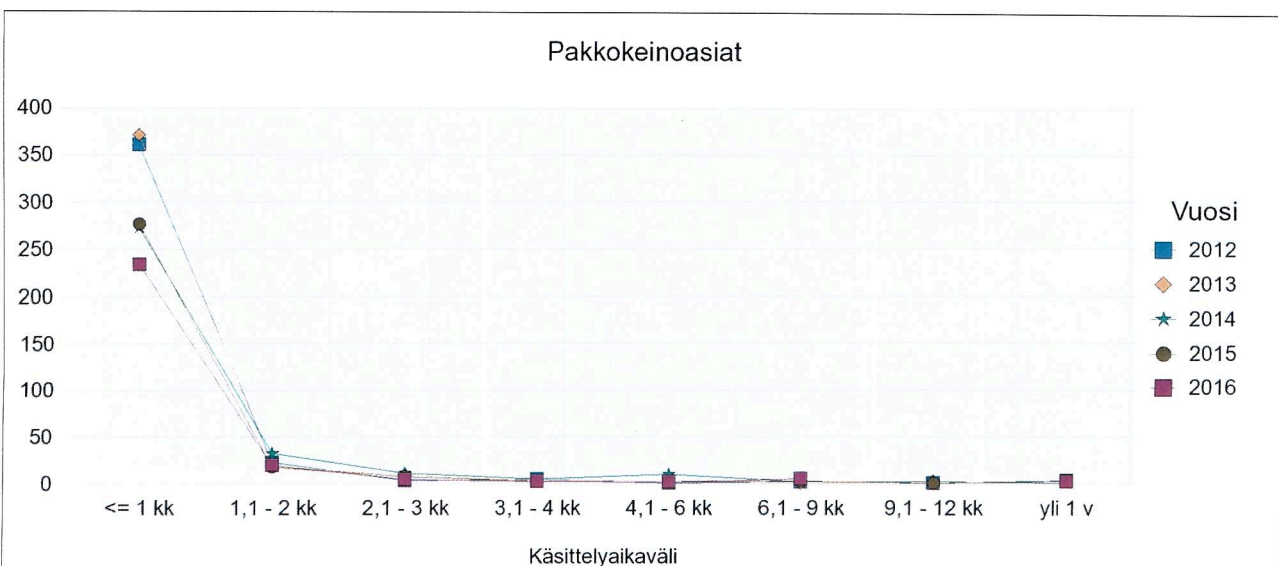
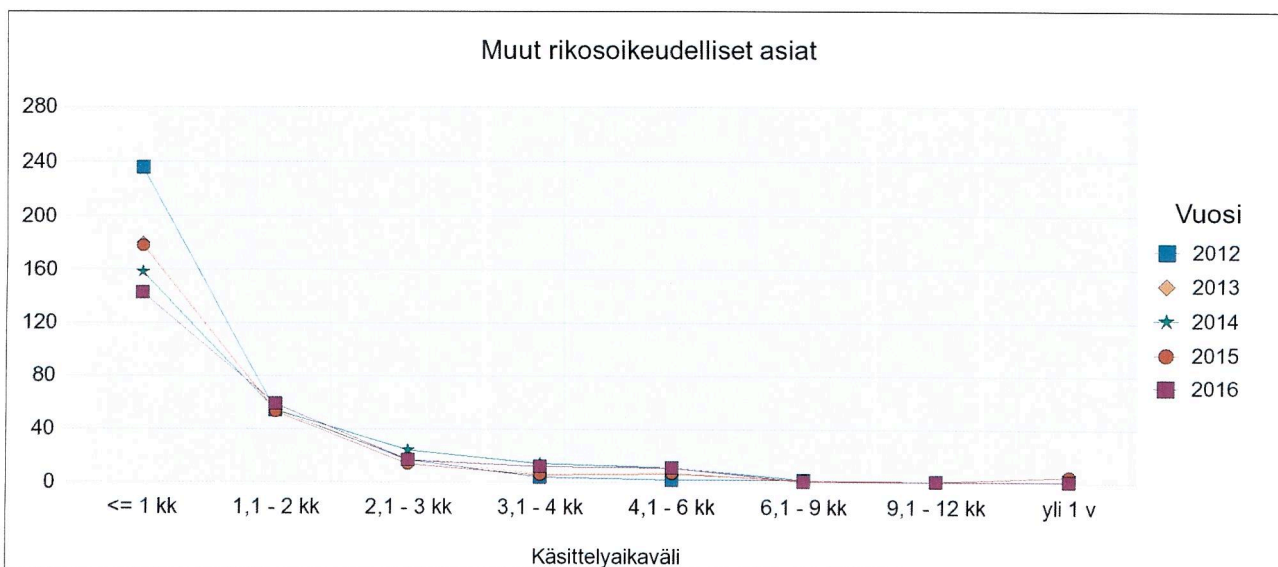
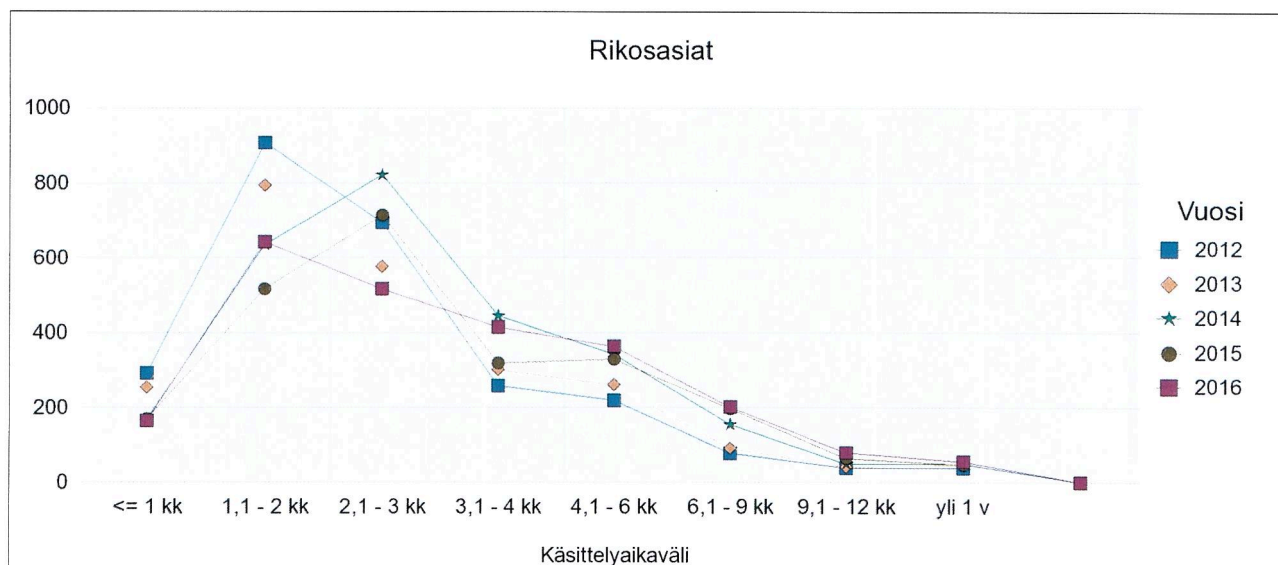


Laaja haastehak., riita-asia	2012		2013		2014		2015		2016		Vireillä				
	Saap	Ratk	Saap	Ratk	Saap	Ratk	Saap	Ratk	Saap	Ratk	2012	2013	2014	2015	2016
	324	318	323	292	326	340	348	341	315	303	157	188	174	181	193

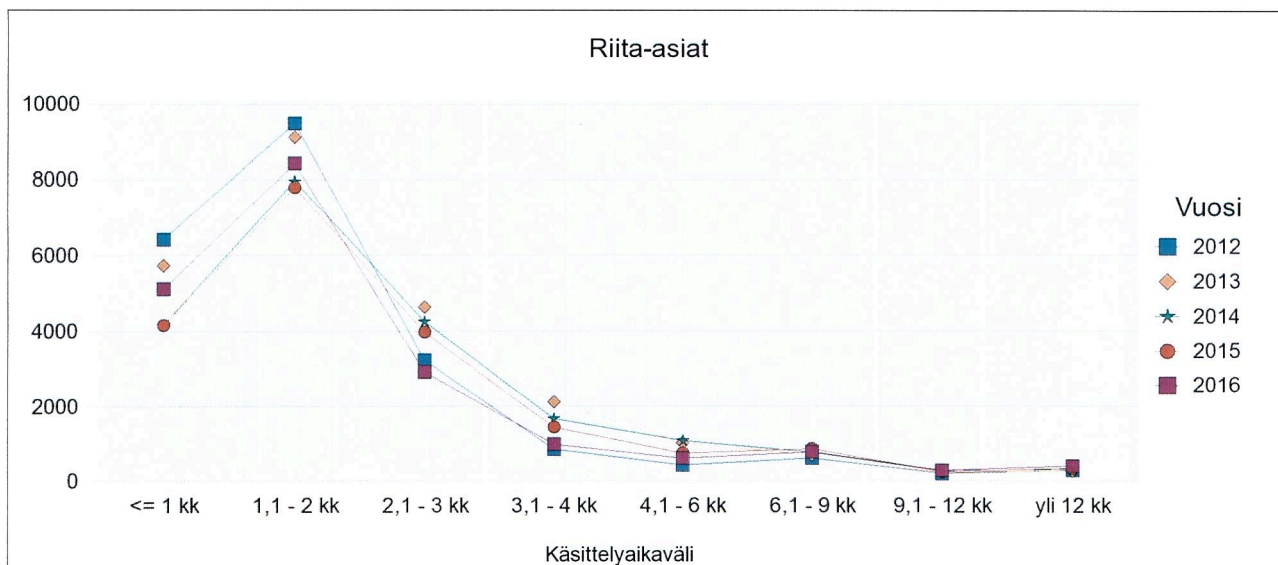


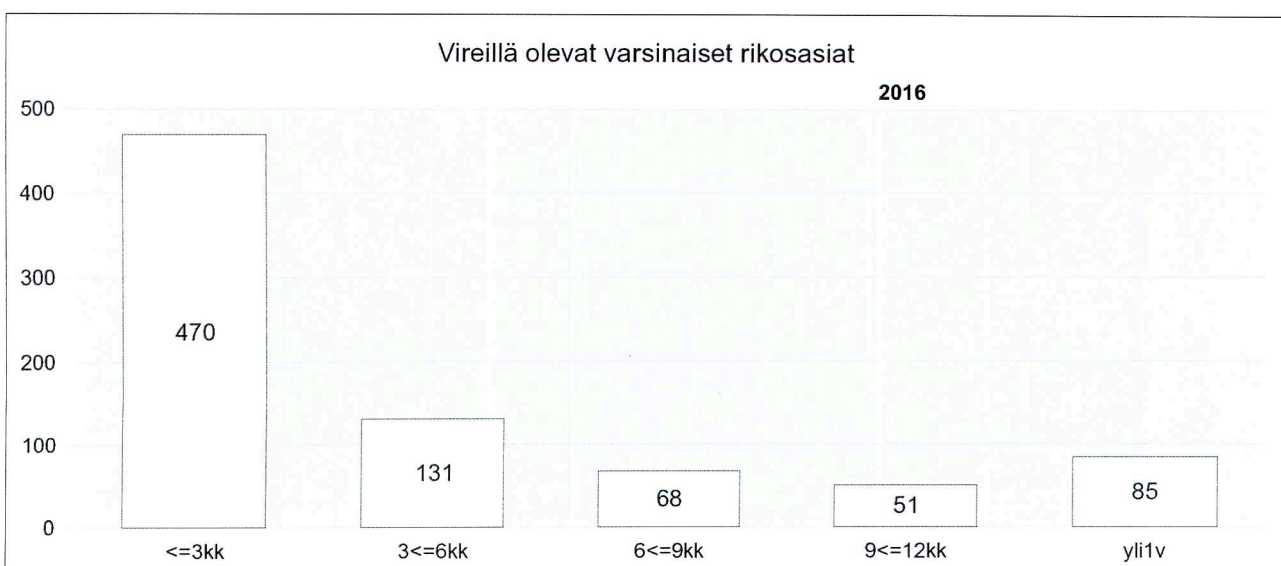
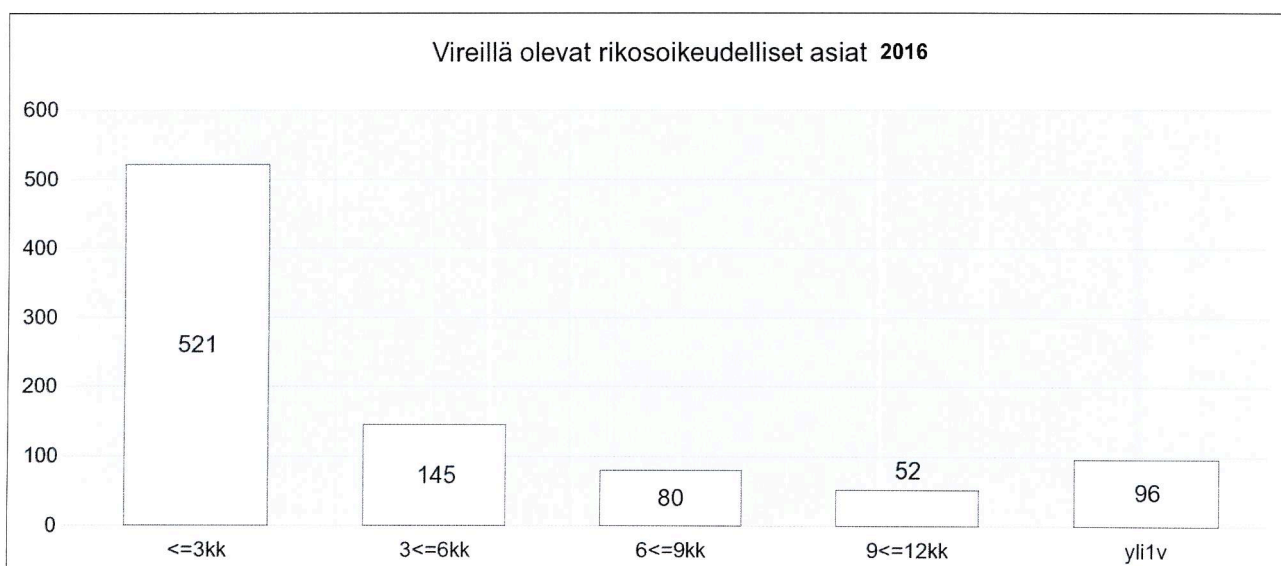
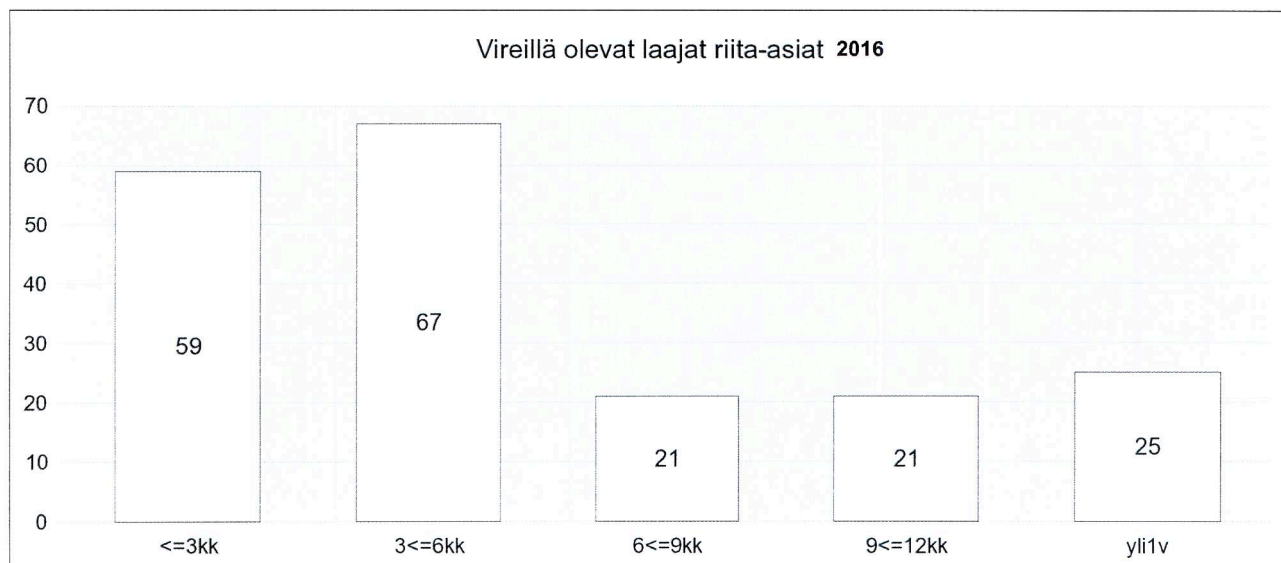
Summaariset asiat	2012		2013		2014		2015		2016		Vireillä				
	Saap	Ratk	Saap	Ratk	Saap	Ratk	Saap	Ratk	Saap	Ratk	2012	2013	2014	2015	2016
	20565	18954	21665	21294	17061	17781	16679	16665	16036	16566	2951	3322	2602	2616	2084



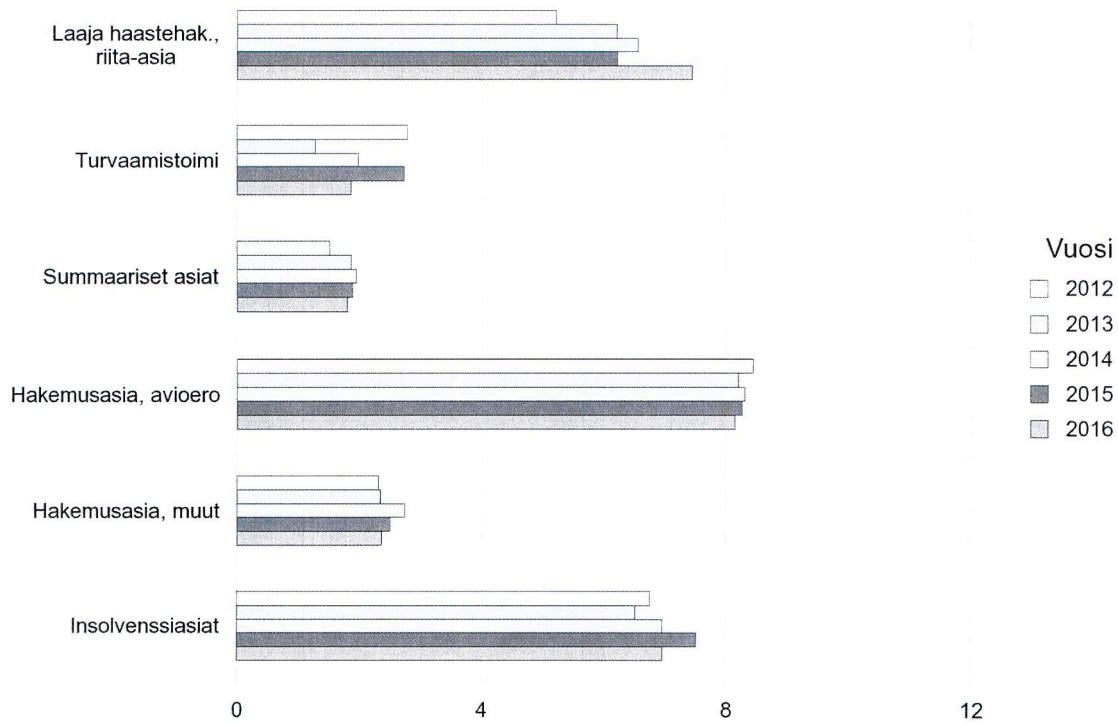








715 Keski-Suomen KO	2012	2013	2014	2015	2016
Laaja haastehak., riita-asia	5,21	6,21	6,56	6,22	7,45
Turvaamistoimi	2,76	1,27	1,97	2,72	1,86
Summaariset asiat	1,5	1,85	1,93	1,87	1,79
Hakemusasia, avioero	8,44	8,2	8,3	8,26	8,14
Hakemusasia, muut	2,29	2,33	2,72	2,48	2,35
Insolvenssiasiat	6,76	6,51	6,96	7,52	6,96



Aloikeus	Rikosasiat Asiaratkai- sutt	Rikosasiat Käs. Ratk. sutt	Muut rikos- oik. asiat Asiaratkai- sutt	Muut rikos- oik. asiat Käs.ratk. sutt	Pakko- keinoasiat Asiaratkai- sutt	Pakko- keinoasiat Käs.ratk. sutt	Sakon- muuntoas	Maa- oikeus- asiat	Laajat riita- as.	Erill. turv- toimet	Summaa- risset	Avioero-asiat	Muut hake- musasiat	Velka- järjestely	Yritys- san.	Konk. asiat	Ulosotto- asiat	Yhteensä
KOKO MAA	45 739	5 572	4 490	295	7 304	21	10 618	499	10 523	195	345 708	18 145	26 754	5 224	576	2 852	1 215	485 730
769 Ahvenanmaan ko	243	46	37	37	12	9			61		1 125	81	177		2		15	1 818
708 Kanta-Hämeen ko	1018	132	85	85	53	348		68	150		9 252	443	698	71		60		12 383
750 Länsi-Uudenmaan ko	1519	174	140	140	105	224			270		11 275	645	780	1		104		15 497
758 Pirkanmaan ko	5104	716	483	148	778	1 318			850		31 420	1 789	2 104	585	70	237		45 775
761 Varsinais-Suomen ko	4451	436	306	5	502	2		79	845		31 094	1 564	2 224	378	58	261		43 273
Turun hovioikeuspiiri	12355	1504	1051	166	1450	2	2 833	147	2 176	37	84 166	4 522	5 983	1 280	129	677	288	118 746
757 Etelä-Pohjanmaan ko	1492	147	161	5	153	207			175		10 512	519	804	231		118		14 527
723 Keski-Pohjanmaan ko	522	28	88	1	50	76			77		3 456	206	314	27		38		4 884
715 Keski-Suomen ko	2437	318	245	5	273	1	483		303		16 566	810	1 440	206	30	98		23 279
764 Pohjanmaan ko	1288	98	84	1	107	1	199	49	217		8 711	394	707	84	41			12 153
747 Satakunnan ko	1958	102	176		236		409		334		13 789	670	939	276	25	123		19 079
Vaasan hovioikeuspiiri	7707	693	754	12	819	2	1 384	49	1 106	26	53 034	2 599	4 204	824	96	475	138	73 922
731 Etelä-Karjalan ko	1014	50	57	4	234	211			131		6 153	403	580	98	34			9 073
736 Etelä-Savon ko	1233	125	131	4	158	1	276	47	171		9 044	418	906	115		50		12 685
725 Kymenlaakson ko	1591	168	161	3	209	342			245		11 878	575	858	189		94		16 317
713 Pohjois-Karjalan ko	1194	78	144	2	171	293			173		8 844	448	778	179	18			12 373
726 Pohjois-Savon ko	1995	159	253	5	282	560		54	339		16 468	748	1 039	223	52	142		22 417
729 Päijät-Hämeen ko	1556	202	170	1	226	378			300		13 202	683	1 162	249	60			18 373
Itä-Suomen hovioikeuspiiri	8583	782	916	19	1 280	1	2 048	101	1 359	28	65 589	3 273	5 323	1 053	164	515	204	91 238
702 Espoon ko	1667	233	305	29	212	1	435		587		14 335	1 094	1 221	154	44			20 544
706 Helsingin ko	5642	1331	418	28	2 189	1 824			3 395		50 904	2 354	3 561	350	71			72 767
707 Hyvinkään ko	897	95	118		130	230			201		8 437	510	548	206				11 448
748 Itä-Uudenmaan ko	509	43	74	3	145	157			175		5 968	310	563	73		48		8 078
763 Tuusulan ko	850	82	109	2	48	172			207		10 710	552	584	84				13 483
766 Vantaan ko	2335	288	208	7	298	388		99	349		16 963	931	1 068	240		107		23 449
Helsingin hovioikeuspiiri	11900	2072	1232	69	3022	2	3 206	99	4 914	81	107 317	5 751	7 545	1 107	115	881	456	149 769
717 Kauniaisten ko	655	148	51		46	154			137		4 222	219	427	80		35		6 176
771 Kerä-Tornion ko	699	78	32	1	135	166			132		4 010	232	536	76		27		6 127
730 Lapin ko	965	128	74	6	105	177		65	219		7 112	306	696	273	19	64		10 263
742 Oulun ko	2153	79	285	17	388	461		38	368		13 777	927	1 446	387	53	137		20 637
768 Ylivieska-Raahen ko	742	88	95	5	59	189			92		6 481	317	594	144		41		8 852
Rovaniemen hovioikeuspiiri	5214	521	537	29	733	14	1 147	103	968	23	35 602	2 000	3 699	980	72	304	129	52 055

KÄRÄJÄOIKEUKSIIN SAAPUNEIDEN ASIOIDEN %-MUUTOS; VUOSI 2016 VERRATTUNA VUOTEEN 2015
1.1. - 31.12.

27.1.2017

Alioikeus	Rikos-asiat	Muut rikos-oik.asiat	Pakko-keinoas.	Sakon muutosas.	Maa- ja oikeus-asiat	Laejat riita-as.	Erill. turv.-toimet	Summaariset	Avio-eroas.	Muut hak.as.	Velka-järjestely	Yrityssaneeraus	Konk.asiat	Ulosotto-asiat	Yhteensä
KOKO MAA	-3 %	4 %	-2 %	-5 %	-21 %	-21 %	-1 %	-1 %	-8 %	28 %	-2 %	-7 %	-5 %	-8 %	-1 %
Lkm muutokset	-1 574	179	-172	-531	-2 192	-2 192	-2	-5 205	-1 556	7 212	-110	-40	-157	-102	-4 360
769 Ahvenanmaan ko	27 %	56 %	-4 %	-44 %	-24 %	-24 %	-100 %	-2 %	-4 %	5 %	-100 %	-100 %	-35 %	-8 %	1 %
708 Kanta-Hämeen ko	-6 %	30 %	-32 %	14 %	-27 %	3 %	150 %	4 %	4 %	6 %	-25 %		5 %		3 %
750 Länsi-Uudenmaan ko	4 %	3 %	19 %	-17 %	-8 %	-8 %	200 %	4 %	-11 %	20 %	-19 %		15 %		-2 %
758 Pirkanmaan ko	0 %	26 %	20 %	3 %	-6 %	-6 %	-8 %	-6 %	-9 %	9 %	3 %	28 %	-12 %	-13 %	-4 %
761 Varsinais-Suomen ko	1 %	-7 %	-17 %	-8 %	15 %	-4 %	-13 %	-4 %	-13 %	3 %	-30 %	5 %	-2 %	13 %	-4 %
Turun hovioikeuspiiri	1 %	14 %	1 %	-2 %	-5 %	-5 %	1 %	-4 %	-10 %	7 %	-15 %	16 %	-4 %	-4 %	-3 %
757 Etelä-Pohjanmaan ko	8 %	17 %	-23 %	-19 %	-17 %	-17 %	-25 %	-3 %	-16 %	17 %	-1 %		2 %		-2 %
723 Keski-Pohjanmaan ko	9 %	109 %	47 %	-22 %	-8 %	-8 %		2 %	-19 %	23 %	-16 %				3 %
715 Keski-Suomen ko	-13 %	-4 %	-3 %	-3 %	-9 %	-9 %	44 %	-4 %	-7 %	7 %	56 %	-41 %	-16 %	-13 %	-4 %
764 Pohjanmaan ko	19 %	1 %	-37 %	8 %	-49 %	0 %	33 %	-4 %	-16 %	-26 %	25 %	-27 %	-1 %	2 %	-4 %
747 Satakunnan ko	-5 %	4 %	10 %	-9 %	-18 %	-18 %	-50 %	5 %	-6 %	7 %	25 %	-33 %	5 %		3 %
Vaasan hovioikeuspiiri	-1 %	10 %	-12 %	-7 %	-11 %	-11 %	17 %	-1 %	-11 %	2 %	22 %	-33 %	-2 %	-4 %	-1 %
731 Etelä-Karjalan ko	-16 %	-30 %	-24 %	1 %	-7 %	-2 %	-40 %	-7 %	-13 %	21 %	-23 %	-6 %	-3 %	-30 %	-8 %
736 Etelä-Savon ko	-6 %	1 %	-19 %	4 %	-10 %	-19 %	200 %	1 %	-10 %	35 %			-10 %		1 %
725 Kymenlaakson ko	-5 %	-6 %	-8 %	5 %	-28 %	-28 %	-33 %	-1 %	-8 %	0 %	-29 %		35 %		-2 %
713 Pohjois-Karjalan ko	-15 %	10 %	4 %	-8 %	-20 %	-20 %	-69 %	1 %	0 %	14 %	17 %	67 %	-8 %		-1 %
726 Pohjois-Savon ko	-12 %	36 %	0 %	-7 %	-19 %	-19 %	40 %	-7 %	-5 %	15 %	7 %	-4 %	-7 %	10 %	-6 %
729 Päijät-Hämeen ko	-9 %	-27 %	-11 %	2 %	-13 %	-13 %	133 %	-5 %	-14 %	37 %	-5 %	-2 %	-25 %	-13 %	-4 %
Itä-Suomen hovioikeuspiiri	-10 %	-1 %	-11 %	-1 %	-18 %	-18 %	-3 %	-3 %	-8 %	20 %	-7 %	3 %	-6 %	-8 %	-4 %
702 Espoon ko	-5 %	42 %	-10 %	7 %	-21 %	-21 %	-22 %	-1 %	1 %	-22 %	-9 %	-47 %	-14 %	-36 %	-3 %
706 Helsingin ko	0 %	-14 %	-1 %	-10 %	-43 %	-43 %	9 %	1 %	-8 %	156 %	-7 %	-17 %	-9 %	-12 %	6 %
707 Hyvinkään ko	12 %	13 %	56 %	-9 %	-27 %	-27 %	-86 %	-1 %	-7 %	25 %	11 %		-12 %		1 %
748 Itä-Uudenmaan ko	1 %	1 %	42 %	20 %	-16 %	-16 %		1 %	-5 %	47 %	2 %		18 %		4 %
763 Tuusulan ko	5 %	-9 %	26 %	-7 %	-9 %	-9 %	250 %	5 %	-11 %	35 %	11 %		-23 %		5 %
766 Vantaan ko	3 %	15 %	-8 %	-14 %	-12 %	-14 %	-60 %	-1 %	-13 %	-10 %	9 %		3 %	12 %	-2 %
Helsingin hovioikeuspiiri	1 %	5 %	1 %	-7 %	-12 %	-12 %	-4 %	1 %	-8 %	70 %	1 %	-30 %	-9 %	-11 %	2 %
717 Kainuun ko	-18 %	-4 %	-4 %	-6 %	-6 %	-6 %	-33 %	3 %	-11 %	-7 %	-11 %		71 %		-2 %
771 Kemi-Tornion ko	14 %	13 %	34 %	34 %	-16 %	-16 %	-33 %	6 %	-4 %	25 %	39 %		20 %		8 %
730 Lapin ko	-7 %	-16 %	-7 %	-17 %	20 %	20 %	-56 %	3 %	-11 %	23 %	-15 %	-10 %	-24 %	-19 %	1 %
742 Oulun ko	-15 %	-9 %	15 %	-11 %	-56 %	-11 %	13 %	1 %	1 %	19 %	-1 %	27 %	-11 %		0 %
768 Ylivieska-Raahen ko	-19 %	-32 %	19 %	11 %	-5 %	-5 %	500 %	-3 %	-8 %	1 %	4 %		2 %		-5 %
Rovaniemen hovioikeuspiiri	-11 %	-14 %	12 %	-7 %	-40 %	-5 %	-4 %	1 %	-4 %	14 %	-2 %	17 %	-3 %	-7 %	0 %

KÄSITTELYAIKA 1.1.-31.12.2016 RA TKAISTUISSA ASIOISSI

27.1.2017

Alioikeus	Rikos-asiat	Muu rikos-olk asia	Pakkokei-not	Maaolikeus-asiat	Laajat riita-as	Eriil. turv.-toimet	Summaa-riiset	Avio-eroas.	Muut hak.as.	Velka-järjest.	Yritys-saneeraus	Konk.-asiat	Ulosotto-asiat	Kaikki riita-asiain menettelytavat		Yht	
	4,0	1,5	2,1	6,0	12,3	3,4	2,8	8,2	2,3	6,1	6,4	8,7	3,6	Keski-anvo	Kirjallinen valm.		14,1
KOKO MAA														2,9	2,9	2,2	11,5
769 Ahvenanmaan ko	6,0	2,1	0,8		10,1		2,1	8,3	2,5	11,3			7,7	3,3	2,2	2,2	11,5
708 Kanla-Hämeen ko	3,6	1,7	2,1	6,0	7,6	1,6	1,3	7,7	2,2	5,7			7,8	1,8	1,3	8,4	8,4
750 Länsi-Uudenmaan ko	4,6	2,4	1,8	2,7	10,7	3,1	3,5	8,4	2,7	9,0	0,1		7,4	4,0	3,5	14,8	14,8
758 Pirkanmaan ko	3,0	0,8	0,7	7,3	3,1	3,1	1,8	7,8	2,4	4,7	4,1		8,4	2,9	2,4	1,9	10,2
761 Varsinais-Suomen ko	3,5	1,6	1,7	5,0	7,6	2,9	2,5	8,4	3,0	5,7	8,3		13,5	4,5	3,0	2,5	9,3
Turun hovioikeuspiiri	3,5	1,4	1,2	5,4	7,9	2,9	2,3	8,1	2,6	5,9	6,0		10,1	3,6	2,8	2,3	10,2
757 Etelä-Pohjanmaan ko	2,3	1,7	2,8		6,5	1,2	3,1	7,8	1,9	6,2			9,2	3,4	3,4	9,0	9,0
723 Keski-Pohjanmaan ko	3,2	1,1	0,5		11,7	1,0	2,2	8,1	2,1	6,3			6,5	2,7	2,2	15,1	15,1
715 Keski-Suomen ko	3,8	1,6	0,7		7,4	1,9	1,8	8,1	2,3	7,0	8,4		7,7	3,8	1,8	10,4	10,4
764 Pohjanmaan ko	5,0	1,7	3,4	9,1	12,7	0,9	2,7	8,2	2,6	6,6	8,2		9,5	3,3	2,7	17,1	17,1
747 Satakunnan ko	2,6	1,1	1,9		8,8	10,6	3,4	8,4	1,7	4,9	8,6		8,5	3,7	3,4	11,0	11,0
Vaasan hovioikeuspiiri	3,4	1,5	1,8	9,1	9,0	2,1	2,6	8,2	2,1	6,0	8,4		8,6	4,8	3,1	12,3	12,3
731 Etelä-Karjalan ko	2,7	1,0	1,0		8,8	4,1	6,7	8,1	2,0	6,7	4,9		7,7	6,4	6,7	11,7	11,7
736 Etelä-Savon ko	3,5	1,7	0,9	5,9	8,5	6,8	2,2	8,1	2,2	6,7			8,8	2,6	2,2	9,7	9,7
725 Kymenlaakson ko	2,6	1,4	1,8		8,5	1,1	2,0	8,1	1,8	6,1			5,7	2,5	2,1	12,3	12,3
713 Pohjois-Karjalan ko	1,9	0,9	0,3		4,9	1,1	2,0	7,7	1,4	4,1	3,8		5,6	2,3	2,1	6,3	6,3
726 Pohjois-Savon ko	3,8	1,3	0,6	5,4	12,4	6,1	2,5	8,2	2,4	6,6	6,5		7,7	4,4	2,6	11,6	11,6
729 Päijät-Hämeen ko	2,4	1,2	0,9		6,3	1,3	1,9	7,9	1,9	7,2	6,1		9,5	2,4	1,9	8,4	8,4
Itä-Suomen hovioikeuspiiri	2,9	1,3	0,9	5,6	8,6	3,6	2,6	8,0	2,0	6,2	5,7		7,6	3,7	3,0	2,6	10,1
702 Espoon ko	5,7	1,3	2,0		11,5	3,8	2,2	8,1	2,9	6,2	7,2		10,0	2,2	2,2	15,1	15,1
706 Helsingin ko	7,4	2,4	3,6		20,1	3,5	4,7	8,4	2,3	5,4	5,1		9,1	4,1	5,6	25,1	25,1
707 Hyvinkään ko	3,2	1,0	1,2		7,0	5,0	2,4	8,3	1,7	5,9			6,6	2,9	2,5	10,4	10,4
748 Itä-Uudenmaan ko	3,7	1,8	6,0		10,5	5,2	2,0	8,2	1,9	11,3			7,6	2,6	2,0	16,6	16,6
763 Tuusulan ko	4,1	1,6	0,8		7,8	0,7	2,4	8,2	2,4	5,6			7,1	2,8	2,4	10,0	10,0
766 Vantaan ko	4,3	1,5	1,4	3,3	8,3	2,1	2,7	8,4	2,4	6,5			7,4	3,2	2,8	9,6	9,6
Helsingin hovioikeuspiiri	5,8	1,8	3,3	3,3	16,8	3,5	3,5	8,3	2,4	6,2	5,9		8,6	3,3	4,2	19,7	19,7
717 Kainuun ko	3,4	0,8	0,6		11,0	0,4	1,3	8,6	1,5	4,4			4,7	1,9	4,7	1,5	10,2
771 Kemi-Tornion ko	4,1	1,4	1,1		8,2	3,6	3,0	7,6	1,9	5,3			4,5	3,3	3,1	10,1	10,1
730 Lapin ko	4,1	1,2	1,9	8,0	9,8	13,2	2,3	8,2	2,7	6,5	6,9		7,9	2,9	2,3	14,4	14,4
742 Oulun ko	4,2	2,4	0,8	8,3	7,1	2,6	3,3	8,6	2,5	6,0	7,1		9,1	3,1	3,8	8,9	8,9
768 Ylivieska-Raahen ko	3,7	1,6	0,7		8,7	2,5	2,3	8,0	4,4	7,3			7,4	2,9	2,4	13,7	13,7
Rovaniemen hovioikeuspiiri	4,0	1,9	1,0	8,1	8,6	5,3	2,7	8,3	2,6	6,2	7,0		7,7	2,9	3,2	2,7	10,7

KÄRÄJÄOIKEUKSISSA VIREILLÄ OLLEET ASIAT 31.12.2011

27.1.2017

Alioikeus	Rikos-asiat	Muut rikos-oik.asiat	Pakkokeinoas.	Maaioikeus-asiat	Laajat riita-as.	Erill. turv.-toimet	Summaariset	Avioeroas.	Muut hak.as.	Velkajärjestely	Yrityssaneeraus	Konk.asiat	Ulosotto-asiat	Yhteensä
KOKO MAA	16 538	526	3 711	191	7 275	64	77 932	11 262	11 376	2 407	285	1 923	394	133 884
769 Ahvenanmaan ko	144	6	24		59		167	46	39	1		11		500
708 Kanta-Hämeen ko	345	9	66	20	98	1	976	251	177	28		36		2 007
750 Länsi-Uudenmaan ko	607	29	169		193		3 559	397	248	122		42		5 370
758 Pirkanmaan ko	1 560	42	214		410	2	4 806	1 028	430	206		22	146	8 902
761 Varsinais-Suomen ko	1 324	27	163	41	501	2	6 502	919	581	137		38	268	10 543
Turun hovioikeuspiiri	3 980	113	636	61	1 261	9	16 010	2 641	1 475	494	60	503	79	27 322
757 Etelä-Pohjanmaan ko	321	25	81		110		2 563	305	260	142		80		3 887
723 Keski-Pohjanmaan ko	140	11	7		70		612	104	98	11		16		1 069
715 Keski-Suomen ko	805	38	51		193	1	2 084	493	251	174		13	64	4 190
764 Pohjanmaan ko	544	17	217	16	215	1	1 413	235	217	51		27	85	3 056
747 Satakunnan ko	446	10	16		176	1	4 671	466	189	96		10	70	6 169
Vaasan hovioikeuspiiri	2 256	101	372	16	764	3	11 343	1 603	1 015	474	50	315	59	18 371
731 Etelä-Karjalan ko	189	8	106		105	1	4 761	228	127	51		13	51	5 652
736 Etelä-Savon ko	412	11	21	21	157	6	2 069	291	230	57		42		3 317
725 Kymenlaakson ko	378	6	27		138	2	1 729	383	176	85		49		2 973
713 Pohjois-Karjalan ko	167	16	39		79		1 643	298	116	34		12	32	2 436
726 Pohjois-Savon ko	630	19	47	26	296	5	3 006	495	295	121		23	52	5 060
729 Päijät-Hämeen ko	313	12	59		127	1	2 158	375	225	117		21	78	3 498
Itä-Suomen hovioikeuspiiri	2 089	72	299	47	902	15	15 366	2 070	1 169	465	69	304	69	22 936
702 Espoon ko	764	23	182		405	2	2 819	685	295	86		21	114	5 416
706 Helsingin ko	3 938	96	1 727		2 616	26	13 497	1 528	5 774	124		30	342	29 769
707 Hyvinkään ko	335	18	51		91		1 866	326	141	97		31		2 956
748 Itä-Uudenmaan ko	288	5	57		117	1	1 025	216	117	38		20		1 884
763 Tuusulan ko	400	15	44		135	2	1 584	345	194	33		35		2 787
766 Vantaan ko	951	22	122	19	278		3 776	572	208	126		73	54	6 201
Heisingin hovioikeuspiiri	6 676	179	2 183	19	3 642	31	24 567	3 672	6 729	504	51	615	145	49 013
717 Kainuun ko	147	2	16		205		365	150	51	19		19		974
711 Kemi-Tornion ko	290	7	17		49	1	1 773	137	127	45		14		2 460
730 Lapin ko	277	8	48	36	131	2	1 322	179	173	83		9	30	2 316
742 Oulun ko	566	31	103	12	235	2	6 106	621	481	254		46	92	8 573
768 Ylivieska-Raahen ko	257	13	37		86	1	1 080	189	156	69		31		1 919
Rovaniemen hovioikeuspiiri	1 537	61	221	48	706	6	10 646	1 276	988	470	55	186	42	16 242

KÄRÄJÄOIKEUKSIIN SAAPUNEIDEN ASIOIDEN MUUTOS; VUOSI 2016 VERRATTUNA VUOTEEN 2015
1.1.- 31.12.

Alioikeus	Rikos- asiat	Muut rikos- oik.asiat	Pakko- keinoas.	Sakon muuttoa.	Maa- oikeus- asiat	Laajat riita-as.	Erill. turv.- toimet	Summaa- riiset	Avio- eroas.	Muut hak.as.	Velka- järjestely	Yritys- saneeraus	Konk. asiat	Ulosotto- asiat	Yh- teensä
KOKO MAA	-1 574	179	-172	-631	-110	-2 192	-2	-5 205	-1 556	7 212	-110	-40	-157	-102	-4 360
769 Ahvenanmaan ko	65	15	-1	-7	-7	-17	-4	-22	-3	8	-4	-1	-6	-1	22
708 Kanita-Hämeen ko	-70	20	-37	44	-18	4	3	334	43	43	-21	3	3		305
750 Länsi-Uudenmaan ko	61	4	30	-47		-22	4	-428	-75	143	-44	1	13		-360
758 Pirkanmaan ko	-17	134	153	37		-47	-1	-2 014	-157	168	16	15	-30	-23	-1 766
761 Varsinais-Suomen ko	44	-21	-121	-77	11	-31	-2	-1 327	-205	56	-141	3	-4	13	-1 802
Turun hovioikeuspiiri	83	152	24	-50	-7	-113	-1	-3 457	-440	418	-194	18	-24	-11	-3 601
757 Etelä-Pohjanmaan ko	134	25	-63	-47		-36	-1	-356	-89	135	-2	2	2		-288
723 Keski-Pohjanmaan ko	41	49	18	-21		-7	1	63	-41	65	-5				163
715 Keski-Suomen ko	-374	-12	-8	-16		-33	4	-637	-61	93	99	-13	-17	-7	-982
764 Pohjanmaan ko	236	1	-108	15	-29	1	2	-301	-67	-271	18	-13	-1	1	-516
747 Satakunnan ko	-106	6	19	-42		-60	-2	695	-46	63	53	-8	5		577
Vaasan hovioikeuspiiri	-69	69	-132	-111	-29	-135	4	-536	-304	85	163	-34	-11	-6	-1 046
731 Etelä-Karjalan ko	-204	-25	-94	2		-3	-2	-535	-55	106	-27	-2	-2	-19	-860
736 Etelä-Savon ko	-89	-10	-39	10	-5	-40	6	69	-43	252	-3		26		-356
725 Kymenlaakson ko	-94	-10	-19	17		-76	-2	-77	-47	-3	-71		10		-94
713 Pohjois-Karjalan ko	-219	15	8	-25		-44	-9	50	2	99	24	10	-5		-1 404
726 Pohjois-Savon ko	-294	67	-1	-40	-8	-67	2	-1 179	-42	144	16	-2	-9	9	-778
729 Päijät-Hämeen ko	-174	-62	-33	8		-43	4	-659	-96	332	-12	-1	-34	-8	-3 376
Itä-Suomen hovioikeuspiiri	-1 074	-14	-178	-28	-13	-273	-1	-2 331	-281	930	-70	5	-30	-18	-3 710
702 Espoon ko	-89	97	-34	27		-130	-2	-121	8	-351	-15	-28	-22	-50	3 718
706 Helsingin ko	-9	-71	-29	-212		-1 317	5	376	-201	5 281	-22	-14	-43	-26	61
707 Hyvinkään ko	113	14	53	-22		-69	-6	-120	-36	122	21		-9		305
748 Itä-Uudenmaan ko	8	1	45	26		-28	5	72	-18	191	1		7		636
763 Tuusulan ko	48	-11	16	-12		-21	-6	513	-65	174	8		-19	19	-415
766 Vantaan ko	80	28	-31	-62	-12	-55	-6	-145	-130	-124	20		3		3 595
Heisingin hovioikeuspiiri	151	58	20	-255	-12	-1 620	-4	575	-442	5 293	13	-42	-83	-57	-119
717 Kainuun ko	-161	-2	-2	-10		-8	-1	115	-26	-32	-9		17		516
771 Kemi - Tornion ko	101	4	35	-37	-21	-20	-1	258	-10	120	24	5	5		109
730 Lapin ko	-76	-15	-11	-58	-28	-50	-5	204	-35	136	-36	-2	-16	-10	4
742 Oulun ko	-344	-28	59	-58	-28	-50	1	192	8	258	-5	15	-16		-442
768 Ylivieska-Raahen ko	-185	-45	13	18		-6	5	-225	-26	4	4	4	1		68
Rovaniemen hovioikeuspiiri	-665	-86	94	-87	-49	-51	-1	544	-89	486	-22	13	-9	-10	68

*1) Työmäärä= työmääräpainotettu ratkaistujen asioiden lukumäärä. Luku on laskettu suhteuttamalla eri asiaryhmissä ratkaistut asiat niiden laadun ja vaativuustason mukaan.

KO kdi	Työmäärä (* Arvioitu		Henkilötyövuosien määrä ¹⁾ Arvioitu		Toimintameno Arvioitu		Tuottavuus Arvioitu		Taloudellisuus Arvioitu						
	Toteutunut	Poikk.	Toteutunut	Poikk.	Toteutunut	Poikk.	Toteutunut	Poikk.	Toteutunut	Poikk.					
Yhteensä	234 918	230 981	-2 %	1 878	1 904	27	137 156 400	136 049 943	-0,8 %	125	121	-3 %	584	589	1 %
1 769 Ahvenanmaa	1 205	1 061	-12 %	11,1	11,8	1	916 900	887 895	-3,2 %	108	90	-17 %	761	837	10 %
1 708 Kanta-Häme	4 992	4 625	-7 %	39,8	41,3	2	3 025 200	3 055 084	1,0 %	126	112	-11 %	606	661	9 %
1 750 Länsi-Uusimaa	6 760	6 503	-4 %	49,5	50,7	1	3 788 300	3 725 494	-1,7 %	137	128	-6 %	560	573	2 %
1 758 Pirkanmaa	20 293	22 419	10 %	146,0	147,4	1	10 342 400	10 145 254	-1,9 %	139	152	9 %	510	453	-11 %
1 761 Varsinais-Suomi	22 606	19 012	-16 %	154,3	154,0	0	10 540 200	10 449 467	-0,9 %	147	123	-16 %	466	550	18 %
Turun hovioikeuspiiri	55 855	53 620	-4 %	400,6	405,1	5	28 613 000	28 263 194	-1,2 %	139	132	-5 %	512	527	3 %
2 757 Etelä-Pohjanmaa	6 494	6 562	1 %	53,3	54,0	1	4 250 800	4 129 557	-2,9 %	122	122	0 %	655	629	-4 %
2 723 Keski-Pohjanmaa	1 821	2 123	17 %	22,0	21,5	-1	1 556 500	1 492 818	-4,1 %	83	99	19 %	855	703	-18 %
2 715 Keski-Suomi	11 640	9 812	-16 %	79,2	81,0	2	5 626 600	5 499 226	-2,3 %	147	121	-18 %	483	560	16 %
2 764 Pohjanmaa	5 552	5 653	2 %	49,6	51,9	2	3 679 400	3 803 689	3,4 %	112	109	-3 %	663	673	1 %
2 747 Satakunta	9 321	8 577	-8 %	66,3	66,2	0	4 766 600	4 748 380	-0,4 %	141	130	-8 %	511	554	8 %
Vaasan hovioikeuspiiri	34 828	32 727	-6 %	270,4	274,6	4	19 879 900	19 673 671	-1,0 %	129	119	-7 %	571	601	5 %
3 731 Etelä-Karjala	4 662	4 150	-11 %	47,3	51,7	4	3 205 800	3 292 429	2,7 %	99	80	-19 %	688	793	15 %
3 736 Etelä-Savo	5 737	5 334	-7 %	48,8	50,4	2	3 398 700	3 436 462	1,1 %	118	106	-10 %	592	644	9 %
3 725 Kymenlaakso	6 764	6 551	-3 %	61,2	63,6	2	4 631 700	4 554 588	-1,7 %	110	103	-6 %	685	695	1 %
3 713 Pohjois-Karjala	5 933	5 114	-14 %	48,3	46,5	-2	3 298 900	3 043 089	-7,8 %	123	110	-11 %	556	595	7 %
3 726 Pohjois-Savo	11 984	9 157	-24 %	83,5	84,5	1	6 121 300	6 082 256	-0,6 %	144	108	-25 %	511	664	30 %
3 729 Päijät-Häme	8 568	7 567	-12 %	72,0	72,4	0	5 081 500	4 882 062	-3,9 %	119	105	-12 %	593	645	9 %
Itä-Suomen hovioikeuspiiri	43 648	37 873	-13 %	361,0	369,0	8	25 737 900	25 290 886	-1,7 %	121	103	-15 %	590	668	13 %
4 702 Espoo	10 813	10 384	-4 %	80,3	84,9	5	6 000 600	6 000 637	0,0 %	135	122	-9 %	555	578	4 %
4 706 Helsinki	38 809	48 073	24 %	345,8	345,9	0	26 701 100	27 198 825	1,9 %	112	139	24 %	688	566	-18 %
4 707 Hyvinkää	4 877	4 693	-4 %	44,0	43,8	0	3 142 200	3 031 313	-3,5 %	111	107	-3 %	644	646	0 %
4 748 Itä-Uusimaa	3 235	3 147	-3 %	26,3	25,8	0	1 870 000	1 783 085	-4,6 %	123	122	-1 %	578	567	-2 %
4 763 Tuusula	4 879	4 718	-3 %	41,3	41,1	0	2 860 700	2 799 498	-2,1 %	118	115	-3 %	586	593	1 %
4 766 Vantaa	11 591	10 754	-7 %	80,9	83,3	2	5 926 300	5 917 246	-0,2 %	143	129	-10 %	511	550	8 %
Helsingin hovioikeuspiiri	74 204	81 769	10 %	618,5	624,9	6	46 500 900	46 730 603	0,5 %	120	131	9 %	627	571	-9 %
6 717 Kainuu	2 674	2 764	3 %	26,3	27,2	1	1 782 900	1 725 058	-3,2 %	102	102	0 %	667	624	-6 %
6 771 Kemi-Tornio	3 056	2 986	-2 %	25,6	25,8	0	2 131 100	2 067 502	-3,0 %	119	116	-3 %	697	692	-1 %
6 730 Lappi	5 484	5 314	-3 %	48,0	47,5	-1	3 618 800	3 432 586	-5,1 %	114	112	-2 %	628	646	3 %
6 742 Oulu	10 885	10 556	-3 %	91,6	93,0	1	6 319 100	6 332 818	0,2 %	119	113	-5 %	581	600	3 %
6 768 Ylivieska-Raahe	4 284	3 372	-21 %	34,0	35,4	1	2 572 800	2 533 624	-1,5 %	126	95	-24 %	601	751	25 %
Rovaniemen hovioikeuspiiri	26 383	24 992	-5 %	225,5	228,9	3	16 424 700	16 091 588	-2,0 %	117	109	-7 %	623	644	3 %
Kaikki yhteensä	234 918	230 981	-2 %	1877,8	1 904,4	27	137 156 400	136 049 943	-0,8 %	125	121	-3 %	584	589	1 %

1) Ahvenanmaan käräjäoikeudessa on kaksi henkilötyövuotta hallinto-oikeusasioissa (sisältyy koko maan yhteissummaan).

KÄRÄJÄOIKEUKSIEN ASIAMÄÄRÄT JA KÄSITTELYAJAT VUONNA 2016

9.2.2017

LIITE C

KO kdi	Arvioitu asioiden määrä		Toteutunut asioiden määrä		Arvioidut käsittelyajat (kk)			Toteutuneet käsittelyajat (kk)					
	Saapuneet	Ratkaistut	Saapuneet	Ratkaistut	Vireillä	Rikos-asiat	Laajat riita-	Summaa-	Rikos-asiat	Laajat riita-	Summaa-	Velkaj.	Velkaj.
Yhteensä	507 011	507 041	488 033	485 730	133 884	4,2	9,4	2,6	5,9	4,0	12,3	2,8	6,1
Mediaani	13 180	13 180	12 929	13 483	3 317	3,5	8,6	2,0	6,0	3,7	8,7	2,3	6,2
Keskiarvo	18 778	18 779	18 075	17 990	4 959	3,8	8,7	2,3	6,0	3,8	9,3	2,6	6,5
1 769 Ahvenanmaa	1 962	1 962	1 829	1 818	500	6,5	10,0	2,0	5,0	6,0	10,1	2,1	11,3
1 708 Kanta-Häme	12 206	12 782	12 351	12 383	2 007	3,0	7,5	2,0	6,0	3,6	7,6	1,3	5,7
1 750 Länsi-Uusimaa	16 520	16 257	15 542	15 497	5 370	3,8	8,0	2,1	8,0	4,6	10,7	3,5	9,0
1 758 Pirkanmaa	47 560	47 560	45 534	45 775	8 902	3,1	6,8	2,0	5,0	3,0	7,3	1,8	4,7
1 761 Varsinais-Suomi	45 795	44 370	42 825	43 273	10 543	3,3	8,2	2,4	5,3	3,5	7,6	2,5	5,7
Turun hovioikeuspiiri	124 043	122 931	118 081	118 746	27 322	3,3	7,7	2,2	5,6	3,5	7,9	2,3	5,9
2 757 Etelä-Pohjanmaa	15 405	14 628	14 527	3 887	2,5	7,5	3,3	2,3	5,5	2,3	6,5	3,1	6,2
2 723 Keski-Pohjanmaa	4 695	4 901	4 884	1 069	3,3	3,3	2,0	4,0	4,0	3,2	11,7	2,2	6,3
2 715 Keski-Suomi	24 503	24 422	22 529	23 279	4 190	3,5	6,5	2,1	7,0	3,8	7,4	1,8	7,0
2 764 Pohjanmaa	11 689	11 867	11 865	12 153	3 056	4,6	9,0	1,6	6,0	5,0	12,7	2,7	6,6
2 747 Satakunta	21 225	21 225	20 288	19 079	6 169	2,5	7,3	2,3	5,2	2,6	8,8	3,4	4,9
Vaasan hovioikeuspiiri	77 517	77 726	74 211	73 922	18 371	3,2	7,6	2,3	5,8	3,4	9,0	2,6	6,0
3 731 Etelä-Karjala	11 850	11 850	10 323	9 073	5 652	2,6	9,0	3,4	5,0	2,7	8,8	6,7	6,7
3 736 Etelä-Savo	12 907	12 917	12 929	12 685	3 317	3,4	9,5	2,4	7,0	3,5	8,8	2,2	6,7
3 725 Kymenlaakso	16 648	16 648	15 997	16 317	2 973	2,3	8,5	2,2	6,3	2,6	8,5	2,0	6,1
3 713 Pohjois-Karjala	13 180	13 180	12 582	12 373	2 436	2,0	5,9	2,0	6,0	1,9	4,9	2,0	4,1
3 726 Pohjois-Savo	24 825	24 365	22 265	22 417	5 060	3,5	9,2	1,9	6,2	3,8	12,4	2,5	6,6
3 729 Päijät-Häme	19 940	19 940	18 405	18 373	3 498	4,0	9,0	2,4	7,6	2,4	6,3	1,9	7,2
Itä-Suomen hovioikeuspiiri	99 350	98 900	92 501	91 238	22 936	3,1	8,6	2,3	6,4	2,9	8,6	2,6	6,2
4 702 Espoo	21 585	21 385	20 688	20 544	5 416	5,2	9,7	1,8	6,0	5,7	11,5	2,2	6,2
4 706 Helsinki	70 210	70 210	71 135	72 767	29 769	7,5	13,3	5,0	5,0	7,4	20,1	4,7	5,4
4 707 Hyvinkää	12 384	12 394	11 959	11 448	2 956	3,9	6,1	1,8	5,1	3,2	7,0	2,4	5,9
4 748 Itä-Uusimaa	8 418	8 298	8 322	8 078	1 884	3,5	11,0	2,0	7,0	3,7	10,5	2,0	11,3
4 763 Tuusula	12 315	12 835	12 880	13 483	2 787	3,9	9,0	3,0	5,0	4,1	7,8	2,4	5,6
4 766 Vantaa	23 840	23 840	22 981	23 449	6 201	4,3	8,6	2,0	5,8	4,3	8,3	2,7	6,5
Helsingin hovioikeuspiiri	148 752	148 962	147 965	149 769	49 013	6,1	11,4	3,4	5,5	5,8	16,8	3,5	6,2
6 717 Kainuu	6 388	6 354	6 052	6 176	974	4,0	8,5	2,0	6,0	3,4	11,0	1,3	4,4
6 771 Kemi-Tornio	6 855	6 866	7 031	6 127	2 460	3,5	6,5	1,7	7,0	4,1	8,2	3,0	5,3
6 730 Lappi	10 817	10 914	10 320	10 263	2 316	4,6	13,0	1,9	7,0	4,1	9,8	2,3	6,5
6 742 Oulu	23 365	24 464	23 205	20 637	8 573	5,0	7,0	2,5	5,5	4,2	7,1	3,3	6,0
6 768 Ylivieska-Raahe	9 924	9 924	8 667	8 852	1 919	3,8	10,0	2,4	8,2	3,7	8,7	2,3	7,3
Rovaniemen hovioikeuspiiri	57 349	58 522	55 275	52 055	16 242	4,4	8,9	2,2	6,4	4,0	8,6	2,7	6,2
Kaikki yhteensä	507 011	507 041	488 033	485 730	133 884	4,2	9,4	2,6	5,9	4,0	12,3	2,8	6,1

KÄRÄJÄOIKEUKSIIN SAAPUNEET ASIAT 1.1.-31.12.2011

27.1.2017

Alioikeus	Rikos-asiat	Muut rikos-olk.asiat	Pakko-keinoas.	Sakonmuutoas.	Maa-olkeus-asiat	Laajat riita-as.	Erill. turv.-toimet	Summaariset	Avio-eroas.	Muut hak.as.	Velka-järjestely	Yrityssaneeraus	Konk.asiat	Ulosotto-asiat	Yh-teensä
KOKO MAA	51 645	4 776	8 545	10 618	425	8 381	206	343 949	17 023	32 988	4 993	547	2 725	1 212	488 033
769 Ahvenanmaan ko	310	42	23	9		53		1 118	78	173			11		1 829
708 Kanta-Hämeen ko	1 162	87	77	348	49	160	5	9 161	431	743	62		66		12 351
750 Länsi-Uudenmaan ko	1 731	155	186	224		250	6	11 248	594	861	188	1	98		15 542
758 Pirkanmaan ko	5 959	647	920	1 318		799	12	31 121	1 619	2 130	564	69	223	153	45 534
761 Varsinais-Suomen ko	4 921	302	600	934	85	813	14	30 747	1 391	2 291	322	60	235	110	42 825
Turun hovioikeuspiiri	14 083	1 233	1 806	2 833	134	2 075	37	83 395	4 113	6 198	1 136	130	633	275	118 081
757 Etelä-Pohjanmaan ko	1 673	174	181	207		171	3	10 460	482	915	251		111		14 628
723 Keski-Pohjanmaan ko	550	94	56	76		78	1	3 464	170	351	26		35		4 901
715 Keski-Suomen ko	2 535	257	304	493		315	13	16 036	761	1 379	277	19	92	48	22 529
764 Pohjanmaan ko	1 489	90	183	199	30	232	8	8 244	345	767	90	35	99	54	11 865
747 Satakunnan ko	2 091	174	219	409		278	2	15 012	669	998	268	16	111	41	20 288
Vaasan hovioikeuspiiri	8 338	789	943	1 384	30	1 074	27	53 216	2 427	4 410	912	70	448	143	74 211
731 Etelä-Karjalan ko	1 042	57	301	211		131	3	7 356	360	621	93	34	69	45	10 323
736 Etelä-Savon ko	1 390	124	164	276	47	171	9	9 198	409	980	106		55		12 929
725 Kymenlaakson ko	1 771	161	211	342		192	4	11 568	561	915	172		100		15 997
713 Pohjois-Karjalan ko	1 234	160	190	293		178	4	9 015	458	807	162	25	56		12 582
726 Pohjois-Savon ko	2 143	251	305	550	54	279	7	16 317	729	1 125	240	50	113	102	22 265
729 Päijät-Hämeen ko	1 774	168	255	376		281	7	13 310	600	1 221	210	50	101	52	18 405
Itä-Suomen hovioikeuspiiri	9 354	921	1 426	2 048	101	1 232	34	66 764	3 117	5 669	983	159	494	199	92 501
702 Espoon ko	1 875	327	302	435		482	7	14 549	1 078	1 224	159	31	131	88	20 688
706 Helsingin ko	7 147	439	2 470	1 824		1 737	59	45 591	2 214	8 657	307	68	430	192	71 135
707 Hyvinkään ko	1 082	125	147	230		183	1	8 824	477	614	209		67		11 959
748 Itä-Uudenmaan ko	674	73	151	157		144	7	6 097	319	601	54	45			8 322
763 Tuusulan ko	1 027	110	77	172		201	7	9 953	518	666	84		65		12 880
766 Vantaan ko	2 691	216	356	388	85	343	4	16 460	840	1 065	239		114	180	22 981
Helsingin hovioikeuspiiri	14 496	1 290	3 503	3 206	85	3 090	85	101 474	5 446	12 827	1 052	99	852	460	147 965
717 Kainuun ko	753	53	51	154		118	2	4 189	212	409	70		41		6 052
771 Kemi-Tornion ko	832	34	139	166		105	2	4 828	218	591	86		30		7 031
730 Lapin ko	995	78	148	177	53	197	4	7 339	279	728	208	19	51	44	10 320
742 Oulun ko	1 995	283	446	461	22	386	9	16 340	916	1 626	428	70	132	91	23 205
768 Ylivieska-Raahen ko	799	95	83	189		104	6	6 404	295	530	118		44		8 667
Rovaniemen hovioikeuspiiri	5 374	543	867	1 147	75	910	23	39 100	1 920	3 884	910	89	298	135	55 275

KÄRÄJÄOIKEUKSISSA RATKAISTUT ASIAT 1.1.-31.12.2016

Alolioikeus	Rikosasiat Asiaratkai- sukset	Rikosasiat Käs. Ratk.	Muut rikos- olk. asiat Asiaratkai- sukset	4 490	Muut rikos- olk. asiat Käs.ratk	295	Pakko- keinoasiat Asiaratkai- sukset	7 304	Pakko- keinoasiat Käs.ratk	21	Sakon- muuntoas	10 618	Maa- oikeus- asiat	499	Laajat riita- as.	10 523	Erill. turv- toimet	195	Summaa- riset	345 708	Avioero-asiat	18 145	Muut häke- jussiasiat	26 754	Veika- järjestely	5 224	Yritys- san.	576	Konk. asiat	2 852	Ulosotto- asiat	1 215	Yhteensä	485 730
	KOKO MAA	45 739	5 572	4 490	295	7 304	21	10 618	499	10 523	195	345 708	18 145	26 754	5 224	576	2 852	1 215	10	15	2	81	177	177	2	15	2	15	10	10	1 818			
769	Ahvenanmaan ko	243	46	37	12	12	9	61	1 125	4	348	348	68	499	10 523	195	345 708	18 145	26 754	5 224	576	2 852	1 215	10	1 818									
708	Kanta-Hämeen ko	1018	132	85	53	53	348	150	9 252	4	224	224	68	499	10 523	195	345 708	18 145	26 754	5 224	576	2 852	1 215	10	1 818									
708	Kanta-Hämeen ko	1018	132	85	53	53	348	150	9 252	4	224	224	68	499	10 523	195	345 708	18 145	26 754	5 224	576	2 852	1 215	10	1 818									
750	Lansi-Uudenmaan ko	1519	174	140	12	12	224	270	11 275	4	224	224	68	499	10 523	195	345 708	18 145	26 754	5 224	576	2 852	1 215	10	1 818									
758	Pirkanmaan ko	5104	716	483	148	148	1 318	850	31 420	13	31 094	31 094	79	499	10 523	195	345 708	18 145	26 754	5 224	576	2 852	1 215	10	1 818									
761	Varsinais-Suomen ko	4451	436	306	5	5	833	845	31 094	16	84 166	84 166	147	499	10 523	195	345 708	18 145	26 754	5 224	576	2 852	1 215	10	1 818									
761	Varsinais-Suomen ko	4451	436	306	5	5	833	845	31 094	16	84 166	84 166	147	499	10 523	195	345 708	18 145	26 754	5 224	576	2 852	1 215	10	1 818									
761	Varsinais-Suomen ko	4451	436	306	5	5	833	845	31 094	16	84 166	84 166	147	499	10 523	195	345 708	18 145	26 754	5 224	576	2 852	1 215	10	1 818									
761	Varsinais-Suomen ko	4451	436	306	5	5	833	845	31 094	16	84 166	84 166	147	499	10 523	195	345 708	18 145	26 754	5 224	576	2 852	1 215	10	1 818									
761	Varsinais-Suomen ko	4451	436	306	5	5	833	845	31 094	16	84 166	84 166	147	499	10 523	195	345 708	18 145	26 754	5 224	576	2 852	1 215	10	1 818									
761	Varsinais-Suomen ko	4451	436	306	5	5	833	845	31 094	16	84 166	84 166	147	499	10 523	195	345 708	18 145	26 754	5 224	576	2 852	1 215	10	1 818									
761	Varsinais-Suomen ko	4451	436	306	5	5	833	845	31 094	16	84 166	84 166	147	499	10 523	195	345 708	18 145	26 754	5 224	576	2 852	1 215	10	1 818									
761	Varsinais-Suomen ko	4451	436	306	5	5	833	845	31 094	16	84 166	84 166	147	499	10 523	195	345 708	18 145	26 754	5 224	576	2 852	1 215	10	1 818									
761	Varsinais-Suomen ko	4451	436	306	5	5	833	845	31 094	16	84 166	84 166	147	499	10 523	195	345 708	18 145	26 754	5 224	576	2 852	1 215	10	1 818									
761	Varsinais-Suomen ko	4451	436	306	5	5	833	845	31 094	16	84 166	84 166	147	499	10 523	195	345 708	18 145	26 754	5 224	576	2 852	1 215	10	1 818									
761	Varsinais-Suomen ko	4451	436	306	5	5	833	845	31 094	16	84 166	84 166	147	499	10 523	195	345 708	18 145	26 754	5 224	576	2 852	1 215	10	1 818									
761	Varsinais-Suomen ko	4451	436	306	5	5	833	845	31 094	16	84 166	84 166	147	499	10 523	195	345 708	18 145	26 754	5 224	576	2 852	1 215	10	1 818									
761	Varsinais-Suomen ko	4451	436	306	5	5	833	845	31 094	16	84 166	84 166	147	499	10 523	195	345 708	18 145	26 754	5 224	576	2 852	1 215	10	1 818									
761	Varsinais-Suomen ko	4451	436	306	5	5	833	845	31 094	16	84 166	84 166	147	499	10 523	195	345 708	18 145	26 754	5 224	576	2 852	1 215	10	1 818									
761	Varsinais-Suomen ko	4451	436	306	5	5	833	845	31 094	16	84 166	84 166	147	499	10 523	195	345 708	18 145	26 754	5 224	576	2 852	1 215	10	1 818									
761	Varsinais-Suomen ko	4451	436	306	5	5	833	845	31 094	16	84 166	84 166	147	499	10 523	195	345 708	18 145	26 754	5 224	576	2 852	1 215	10	1 818									
761	Varsinais-Suomen ko	4451	436	306	5	5	833	845	31 094	16	84 166	84 166	147	499	10 523	195	345 708	18 145	26 754	5 224	576	2 852	1 215	10	1 818									
761	Varsinais-Suomen ko	4451	436	306	5	5	833	845	31 094	16	84 166	84 166	147	499	10 523	195	345 708	18 145	26 754	5 224	576	2 852	1 215	10	1 818									
761	Varsinais-Suomen ko	4451	436	306	5	5	833	845	31 094	16	84 166	84 166	147	499	10 523	195	345 708	18 145	26 754	5 224	576	2 852	1 215	10	1 818									
761	Varsinais-Suomen ko	4451	436	306	5	5	833	845	31 094	16	84 166	84 166	147	499	10 523	195	345 708	18 145	26 754	5 224	576	2 852	1 215	10	1 818									
761	Varsinais-Suomen ko	4451	436	306	5	5	833	845	31 094	16	84 166	84 166	147	499	10 523	195	345 708	18 145	26 754	5 224	576	2 852	1 215	10	1 818									
761	Varsinais-Suomen ko	4451	436	306	5	5	833	845	31 094	16	84 166	84 166	147	499	10 523	195	345 708	18 145	26 754	5 224	576	2 852	1 215	10	1 818									
761	Varsinais-Suomen ko	4451	436	306	5	5	833	845	31 094	16	84 166	84 166	147	499	10 523	195	345 708	18 145	26 754	5 224	576	2 852	1 215	10	1 818									
761	Varsinais-Suomen ko	4451	436	306	5	5	833	845	31 094	16	84 166	84 166	147	499	10 523	195	345 708	18 145	26 754	5 224	576	2 852	1 215	10	1 818									
761	Varsinais-Suomen ko	4451	436	306	5	5	833	845	31 094	16	84 166	84 166	147	499	10 523	195	345 708	18 145	26 754	5 224	576	2 852	1 215	10	1 818									
761	Varsinais-Suomen ko	4451	436	306	5	5	833	845	31 094	16	84 166	84 166	147	499	10 523	195	345 708	18 145	26 754	5 224	576	2 852	1 215	10	1 818									
761	Varsinais-Suomen ko	4451	436	306	5	5	833	845	31 094	16	84 166	84 166	147	499	10 523	195	345 708	18 145	26 754	5 224	576	2 852	1 215	10	1 818									
761	Varsinais-Suomen ko	4451	436	306	5	5	833	845	31 094	16	84 166	84 166	147	499	10 523	195	345 708	18 145	26 754	5 224	576	2 852	1 215	10	1 818									
761	Varsinais-Suomen ko	4451	436	306	5	5	833	845	31 094	16	84 166	84 166	147	499	10 523	195	345 708	18 145	26 754	5 224	576	2 852	1 215	10	1 818									
761	Varsinais-Suomen ko	4451	436	306	5	5	833	845	31 094	16	84 166	84 166	147	499	10 523	195	345 708	18 145	26 754	5 224	576	2 852	1 215	10	1 818									
761	Varsinais-Suomen ko	4451	436	306	5	5	833	845	31 094	16	84 166	84 166	147	499	10 523	195	345 708	18 145	26 754	5 224	576	2 852	1 215	10	1 818									
761	Varsinais-Suomen ko	4451	436	306	5	5	833	845	31 094	16	84 166	84 166	147	499	10 523	195	345 708	18 145	26 754	5 224	576	2 852	1 215	10	1 818									
761	Varsinais-Suomen ko	4451	436	306	5	5	833	845	31 094	16	84 166	84 166	147	499	10 523	195	345 708	18 145	26 754	5 224	576	2 852	1 215	10	1 818									
761	Varsinais-Suomen ko	4451	436	306	5	5	833	845	31 094	16	84 166	84 166	147	499	10 523	195	345 708	18 145	26 754	5 224	576	2 852	1 215	10	1 818									
761	Varsinais-Suomen ko	4451	436	306	5	5	833	845	31 094	16	84 166	84 166	147	499	10 523	195	345 708	18 145	26 754	5 224	576	2 852	1 215	10	1 818									
761	Varsinais-Suomen ko	4451	436	306	5	5	833	845	31 094	16	84 166	84 166	147	499	10 523	195	345 708	18 145	26 754	5 224	576	2 852	1 215	10	1 818									
761	Varsinais-Suomen ko	4451	436	306	5	5	833	845	31 094	16	84 166	84 166	147	499	10 523	195	345 708	18 145	26 754	5 224	576	2 852	1 215	10	1 818									
761	Varsinais-Suomen ko	4451	436	306	5	5	833	845	31 094	16	84 166	84 166	147</																					